

PROFESORA:

MARIA DE LOS ANGELES VENEGAS CASTRO

MATERIA:

MEDICINA SOCIAL

MODULO: 1

**LICENCIATURA: TRABAJO SOCIAL Y GESTION
COMUNITARIO**

CUATRIMESTRE:

9°

MODALIDAD:

SEMIESCOLARIZADO

ALUMNO:

ALONDRA CAROLINA MORALES MORENO

TAREA: SUPER NOTA

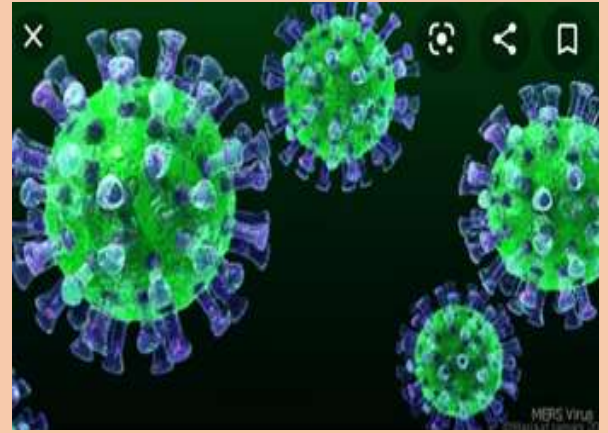
COVID-19

FEHA DE ENTREGA: 06 DE JUNIO

COMITAN DOMINGUEZ, 06 DE JUNIO DEL 2020

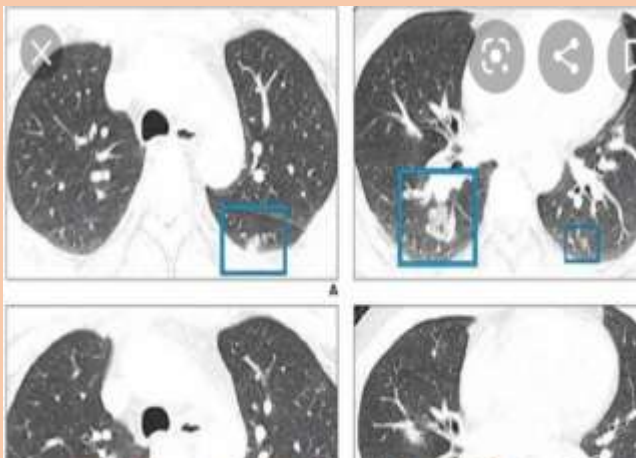
CORONAVIRUS O COVID 19

Son una amplia familia de virus que puede causar diversas afecciones tanto este nuevo virus como esta enfermedad que provoca eran desconocidos antes que se estallara en china.



CARACTERÍSTICAS DE SU HABITAD, REPLICACION Y FORMAS DE TRANSMISION.

Oxígeno, superficie (diente, mucosa, lengua, surco, su gingival). Esta nutricional, higiene oral, pH, descamación celular en la mucosa, flujo salival y flujo cervical gingival.



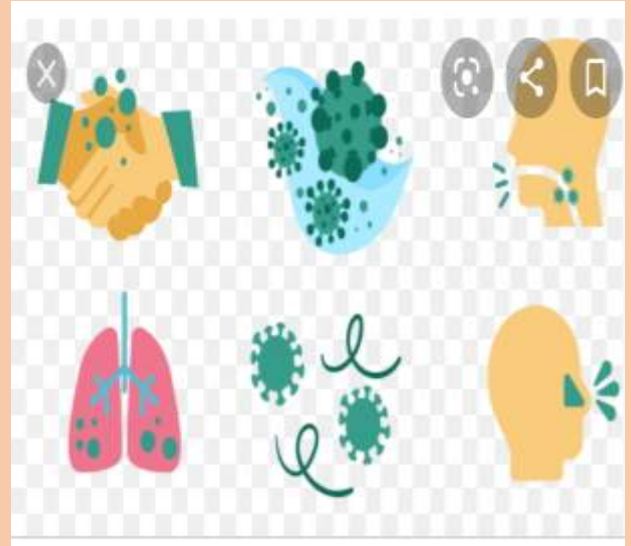
ORIGEN BIOLÓGICO O EVOLUTIVO

El primer caso en el mundo fue en la ciudad de china de Wuhan el 17 de noviembre del 2019 posiblemente en un mercado de animales y mariscos aunque no sea esclarecido por completo el foco inicial de infección ya que dicen que es proceder de murciélagos lo que llego a causar n brote epidémico afectando fundamentalmente a china pero se expandió mundialmente. Lo cual en diversas áreas con evidencias de transmisión persona-persona en la comunidad.



POTENCIAL MUTAGÉNICO O CAPACIDAD GENÉTICA

Científicos de todo el mundo están analizando y publicando del sars-cov-2 lo cual se está expandiendo y se está evolucionando. Los datos genéticos es que el virus está entrando en muchos países que surgió en Múnich.



VARIACIONES EN SU SINTOMATOLOGÍA POR EDAD Y GÉNERO

Estos síntomas también representa un resfriado común entre como otras enfermedades por ejemplo:

- ❖ Temperatura
- ❖ Diarrea
- ❖ Dolor de garganta
- ❖ Dificultad al respirar
- ❖ cansancio

Hay muchas personas que están en la primera etapa esas personas aún suele curarse sin tener ningún tratamiento especial, pero sin embargo hay quienes que la enfermedad ya está muy avanzada y esas personas deben de buscar atención médica urgente.



Como vemos en los adultos mayores y las personas de cualquier edad son afecciones subyacentes graves podrían correr mayor riesgo de enfermarse del covid-19, pero a las personas con cáncer, enfermedades respiratorias crónicas asma, problemas cardiacos o diabetes grave al momento ser contagiados suelen desarrollar porque sus anticuerpos no está preparados para atacar este virus. Por lo cual hay que tomar mayor precaución y seguir las medidas que se han estado tomando y seguir recomendaciones de higiene.

