

NOMBRE DEL ALUMNO: ANA YELI HERNANDEZ PEREZ

CATEDRATICO: LUZ MARIA CASTILLO MORENO

MATERIA: DESARROLLO HUMANO

CARRERA: LIC. EN TRABAJO SOCIAL Y GESTION COMUNITARIA

FECHA DE ENTREGA: 22 DE JULIO 2020

COMITAN DE DOMINGUEZ CHIS

Desarrollo humano en la psicología

desarrollo humano

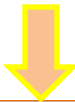
Es un proceso de cambio que continua durante toda la vida



estudio del ciclo vital

Es interdisciplinario, psicología, psiquiatría, sociología, antropología, biología, genética, ciencia familiar, educación, historia y medicina.

postulados del hombre en el humanismo



- 1) El hombre, como hombre, sobrepasa la suma de sus partes
- 2) El hombre lleva a cabo su existencia en un contexto humano.
- 3) El hombre es consciente.
- 4) El hombre tiene capacidad de elección
- 5) El hombre es intencional en sus propósitos, sus experiencias valorativas, su creatividad y su reconocimiento de significación

¿Cuáles son las etapas de la vida?

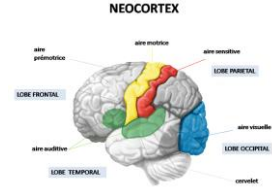
- Prenatal
- Primeros pasos
- Infancia intermedia
- Adolescencia
- Edad adulta temprana
- Edad adulta intermedia
- Edad adulta tardía



Manejo de sentimientos y emociones



Es la respuesta del cuerpo elaborada mentalmente



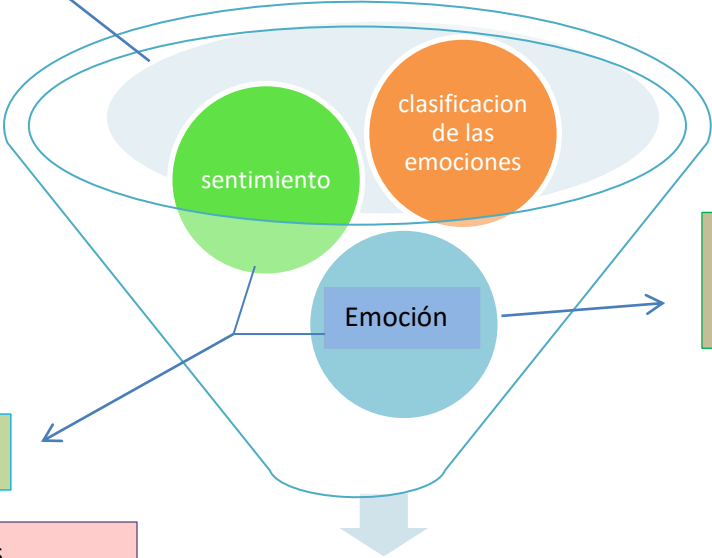
Neocortex

Está implicado con el control de los estados emocionales

- Emociones primarias
- Emociones secundarias
- Emociones negativas
- Emociones positivas
- Emociones ambiguas



Diferencias



Es la respuesta del organismo ante un estímulo

manejo de sentimientos y emociones



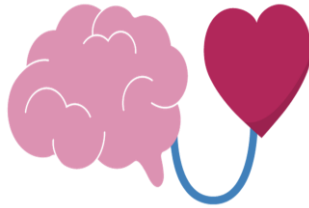
- las emociones son estados transitorios
- los sentimientos tienen una duración larga
- las emociones se dan de forma inconsciente
- las emociones van primero que los sentimientos
- sin emoción no hay sentimiento
- las emociones son reacciones de manera espontánea
- los sentimientos son la interpretación

Las funciones del sistema límbico es analizar los estímulos, evaluar si son perjudiciales o beneficiosos y dar órdenes al cuerpo para que responda de manera adecuada

Inteligencia emocional

Características

Está basada en la inteligencia y la emoción, es una habilidad que aplica a los seres humanos, y tienen la capacidad para resolver problemas nuevos



5 competencias principales

- Conocimiento de las propias emociones
- Capacidad de controlar las emociones
- Capacidad de automatizarse
- Capacidad del reconocimiento de las emociones de los demás
- Control de las relaciones



¿las emociones pueden ser controladas?

comunicación emocional

es el acto de transmitir correctamente un mensaje o emociones a otras personas entre dos o más personas



es la influencia que se ejerce sobre las personas para motivar que trabajen de manera entusiasta

liderazgo

afectos



el respeto a un mismo

autoestima

es un conjunto de percepciones, creencias, evaluaciones que tenemos de nosotros mismos



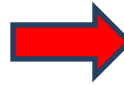
Personalidad saludable

Sus rasgos son de origen griego que significa mascara



Temperamento

Carácter



- Libre
- Inteligente
- Original
- Busca la superación

Características de una persona trascendente

Personalidad

Amor



Hace referencia al aspecto más corporal de la sexualidad, centrándose en los genitales (masculinos y femeninos).

Personalidad estable

Genitalidad

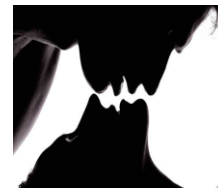


Trascendencia humana

Erotismo

Hace referencia al dios eros

Desarrollo humano



Sensualidad, deseo y placer sexual

Conciencia

Libertad



Periodo amplio y solo es un panorama general que está basado de los sucesos más importantes entre la relación dinámica y desarrollo



Bibliografía

Sureste, U. D. (2020). *Desarrollo Humano*. Comitán De Dominguez Chiapas: UDS.