



BRENDA ÁIDA MORALES BARBOSA.

ESTRATEGIAS DE TRABAJO SOCIAL Y GESTIÓN COMUNITARIA.

SÚPER NOTA.

SEXTO CUATRIMESTRE.

LIC. EN TRABAJO SOCIAL.

11 DE JULIO DEL 2020

ESTRATEGIAS DE GESTIÓN COMUNITARIA.

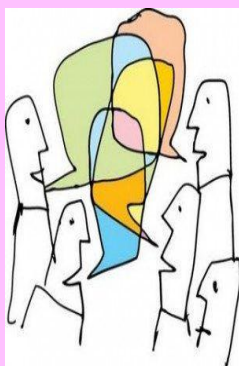
2.1 Estrategias de formación participativa.

Constituye un factor relevante en el momento de iniciar los procesos, ya que de estas depende en gran medida los resultados que posteriormente se obtendrán como producto de la construcción colectiva con la comunidad.



★ Lineamientos para la formación participativa:

Hacen referencia a:



1. El proceso de participación y de formación para la participación lo realizan los sujetos como seres capaces de construir nuevos conocimientos a partir de sus necesidades y vivencias cotidianas.
2. La participación es un proceso complejo que involucra las narrativas, vínculos y paradigmas de quienes hacen parte del proceso.
3. La formación participativa alcanza mayores niveles de éxito cuando surge a partir del saber cotidiano y la realidad en que viven los actores comunitarios.
4. La formación participativa debe garantizar que sea la comunidad misma quien plantee sus problemas, formas de solución y mecanismos para implementar estrategias.

Postulados importantes:

1. Es un mecanismo real de convivencia ciudadana.
2. Sin participación no hay autonomía, a mayor participación mayor autonomía.
3. En un enfoque participativo debe predominar el respeto y la capacidad de diálogo.
4. La participación enriquece el trabajo organizado.
5. La participación supone y respeta el derecho a la diferencia.
6. La participación es fundamental en y para la autogestión.
7. Participar es un proceso que paulatinamente se va desencadenando, hay que ir creando espacios, mostrar actitudes favorables y creer que los otros tienen cosas valiosas para aportar.

Hecho por: Lic. Brenda Aida Morales Barbosa.

Aportaciones: Implementando la información de Antología.