



MORALES BARBOSA BRENDA AIDA.

MARIA DE LOS ANGELES VENEGAS CASTRO

PROCEOS CULTURALES.

SUPER NOTA.

SEXTO CUATRIMESTRE.

LIC. EN TRABAJO SOCIAL.

30 DE MAYO DEL 2020

CULTURA Y ADAPTACION.

¿Qué es?

Es el conjunto de cambios que los organismos realizan para enfrentarse y sobrevivir a las diversas fuerzas del ambiente y las circunstancias a la que están sometidos, los humanos a lo largo del tiempo hemos tenido que adaptarnos, por ejemplo, al clima de diferentes lugares.



¿Equidad y género?

Es un conjunto de ideas, creencias y valores sociales en relación a la diferencia sexual, el género, la igualdad y la justicia en lo relativo a los comportamientos, las funciones, las oportunidades, la valoración y las relaciones entre hombres y mujeres.



Son grupos de personas que tienen alguna asociación cercana basada en estilos de vida o actividades similares. Generalmente estos grupos comparten intereses comunes diferentes a los intereses de la cultura principal.

Dos ejemplos de tribus:

Emos:

Los emos tienen un punto de vista pesimista sobre la vida. Les preocupa su apariencia y no creen en religiones.

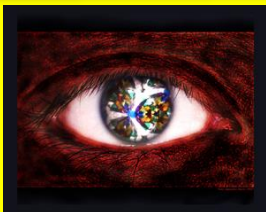


Rastafaris: suelen escuchar reggae, hip hop y ska. Disfrutan de un estilo de vida sencillo y lo más natural posible. Valoran la paz, la felicidad y la amistad.



¿Qué es la percepción cultural?

Se influyen y se retroalimentan cada día. Nuevas percepciones evolucionan nuestras culturas y la evolución de nuestras culturas, evoluciona constantemente nuestras percepciones sobre la realidad.



La edad y la influencia cultural:

Desde luego, es una de las dos maneras en que se transmiten las "instrucciones" sobre cómo deben crecer los seres humanos de una generación a la siguiente; la otra manera es que el genoma humano.



Hecho por: lic. Brenda Aida Morales Barbosa.

MATERIAL COMPLEMENTARIO: 48 Arizpe Lourdes. 1992. Mexicanos en la era Global. Artículo PDF. UNAM.