



## PSICOLOGÍA GENERAL

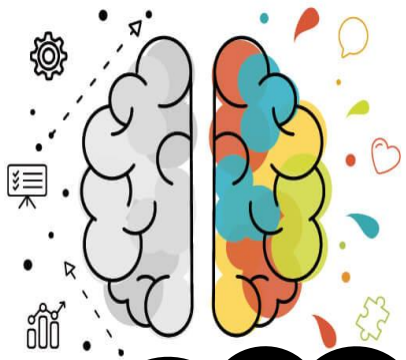
Rodolfo Bataz Morales

“Super nota”

Grandes sistemas de la Psicología

Miriam Del C. Cristóbal Salome

3er cuatrimestre 24/05/2020



La psicología cognitiva se dedica a estudiar los procesos mentales como la percepción, la planificación o la extracción de



La complejidad de la mente humana no puede reducirse



## Estructura de personalidad

**SUPERYO = Superego**

Burge del yo en un proceso de interiorización > conciencia moral. Decide si una actividad es buena o mala de acuerdo a los estándares sociales que la persona ha aceptado.

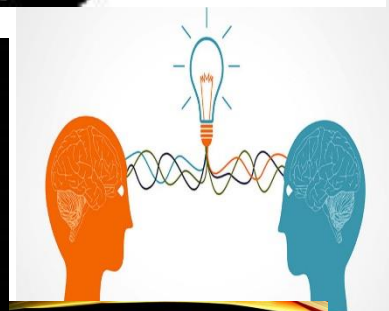
**ELLO= Id**

Energía psíquica que trata de satisfacer impulsos de supervivencia, reproducción y agresión. Mecanismo inconsciente e irracional, se rige por el principio del placer.



**YO= EGO**

Sigue el principio de la realidad. Es la parte más organizada del ello, dirigiendo su energía hacia el logro. Función: conservación del individuo y adaptación a las normas sociales.



Puede ser que esto suene como un dato muy sencillo. Pero lo fascinante es que todos los días sin excepción tenemos sueños. Los sueños tienden a desaparecer en nuestra memoria rápidamente por que se presentan en la fase REM del sueño o como coloquial mente se le conoce la más profunda.



NOTA MENTAL:

No todos los cambios positivos, se sienten positivos desde el principio.

**CONCEPTO**

• La psicología estudia los procesos mentales, sensaciones, comportamiento del ser humano, y lo psíquico en relación a su entorno