

Nombre de alumnos:

Cisneros Díaz Berenice

Carrera:

Contaduría Publica

Nombre del profesor:

C.P. Espinosa Martínez José Armando

Nombre del trabajo:

Guía del sistema ASPEL COI 8.0

Materia:

Software aplicado a la contabilidad

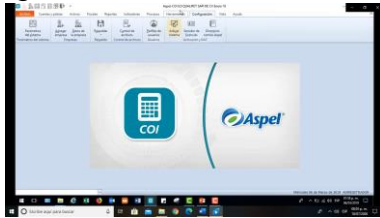
Grado: 6^a Cuatrimestre

Grupo: E Semiescolarizado

Comitán de Domínguez Chiapas a 06 de julio del 2020.

CREACION DE LA EMPRESA

- 1) Ingresamos al icono del sistema APSEL COI 8.0



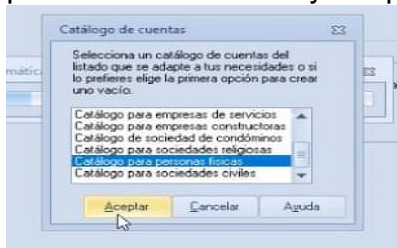
- 2) Después le damos clic al icono de agregar empresa y nos arroja cuadro le damos clic en donde dice creación de nueva empresa a continuación le damos clic en donde nos dice siguiente



- 3) Aparece de nuevo el cuadro en donde nos menciona creación de datos, le damos clic en donde dice datos, periodo diciembre ejecución 2019, le damos click en aceptar. Carga la ventana



- 4) Nos arroja un catalogo de cuentas, seleccionamos en donde dice catalogo para personas fisicas .click y aceptar



PARAMETRO DEL SISTEMA

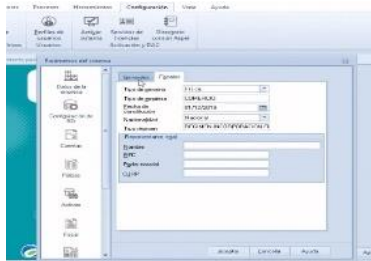
- 5) Nos arroja el recuadro configuración parametros del sistema dice asi precione el boton configurar para definir los parametros de tu empresa



- 6) A continuación se inicia la captación de la de empresa como son, nombre de la empresa, razon soial, direccion, poblacion, RFC, logo etc.



- 7) Nos vamos en la pestaña de fiscales de igual manera rellenamos con la información como tipo de persona, tipo de empresa, fecha de construcción, nacionalidad, tipo de régimen, etc.

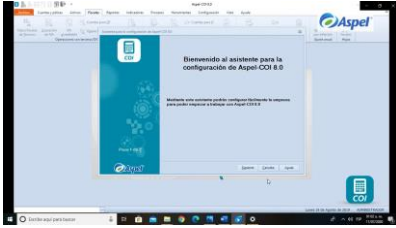


- 8) A continuación, nos vamos a la pestaña de configuración de BD que no con lleva a la configuración de datos



CREACION DE PERRIODO

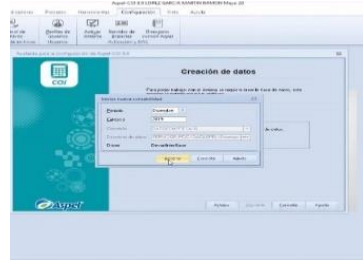
- 1) Ya creados los datos nos da un recuadro de bienvenida para la configuración de ASPEL COI 8.0 le damos clic en recuadro de siguiente



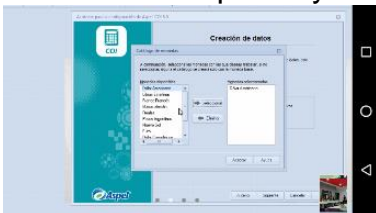
- 2) En la siguiente ventana se debe indicar la operación a realizar le damos clic en donde dice creación de nueva base de datos y en recuadro de continuar



- 3) La siguiente ventana de inicia nueva contabilidad periodo y ejecución le damos clic en aceptar



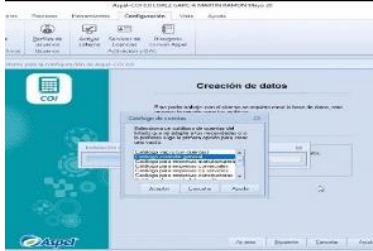
- 4) En la siguiente ventana es el catálogo de monedas trabajaremos como emisión bases pesos y le damos clic en aceptar



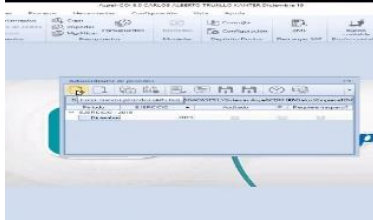
- 5) En la siguiente ventana nos pregunta si desaseamos estándar del catálogo le damos clic en SI, posteriormente nos pregunta la confirmación de catálogos de rubros



- 6) Nos aparecerá la ventana de catálogos de cuentas, le damos clic en catálogos estándar general



- 7) Aguardas los archivos



CUENTAS CONTABLES ALTAS Y MODIFICACIÓN

- 8) Le damos clic en donde dice cuentas predeterminados en el encabezado con esta estructura, va en orden catálogo de cuentas



Nombre de la cuenta

9) Ejemplo (activo)

Número de cuenta es 1110-000-000

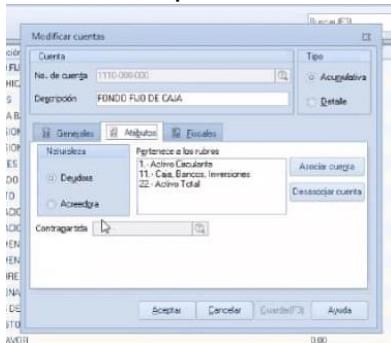
Descripción es fondo fijo de caja

Acumulativa es para seguir creando más cuentas

10) En generales trabajaremos con moneda que sería dólar americano



11) En atributos vamos a utilizar la parte de deudora en donde dice naturaleza, atributos es 1- activo circulante, 11- caja, bancos 22- activo total y le damos click en aceptar



Código agrupador SAT

12) es va ser el código grupo agrupador 102=Bancos nacionales

