



Nombre de la alumna: Juana Ramírez López

Nombre del docente: Arnulfo Martin Bermúdez Estrada

Nombre del trabajo: Elementos de Anatomía General y Topográfica.

Grado: “9” Cuatrimestre

Grupo: “C”

Comitán de Domínguez Chiapas a 09 de Mayo 2020.

ESQUELETO HUMANO

El esqueleto humano es el conjunto total y organizado de piezas óseas que proporciona al cuerpo humano una firme estructura multifuncional (locomoción, protección, contención, sustento, etc.). A excepción del hueso hioides que se halla separado del esqueleto, todos los huesos están articulados entre sí formando un continuum, soportados por estructuras conectivas complementarias como ligamentos, tendones, músculos y cartílagos.

¿Cómo se componen los huesos?

El esqueleto de un ser humano adulto tiene, aproximadamente, 206 huesos, sin contar las piezas dentarias, los huesos sutúrales o wormianos (supernumerarios del cráneo) y los huesos sesamoideos. El esqueleto humano participa con el 12 por ciento del peso total del cuerpo, así una persona que pesa 75 kilogramos, 9 kilogramos de ellos son por su esqueleto.

El conjunto organizado de huesos u órganos esqueléticos conforma el sistema esquelético, el cual concurre con otros sistemas orgánicos (sistema nervioso, sistema articular y sistema muscular) para formar el aparato locomotor.

El esqueleto óseo es una estructura propia de los vertebrados. En Biología, un esqueleto es toda estructura rígida o semirrígida que da sostén y proporciona la morfología básica del cuerpo, así, algunos cartílagos faciales (nasal, auricular, etc.) debieran ser considerados también formando parte del esqueleto.

Funciones:

El sistema esquelético tiene varias funciones, entre ellas las más destacadas son:

1. **Sostén mecánico** del cuerpo y de sus partes blandas: funcionando como armazón que mantiene la morfología corporal;
2. **Mantenimiento postural**: permite posturas como la bipedestación;
3. **Soporte dinámico**: colabora para la marcha, locomoción y movimientos corporales: funcionando como palancas y puntos de anclaje para los músculos;
4. **Contención y protección** de las vísceras, ante cualquier presión o golpe del exterior, como, por ejemplo, las costillas al albergar los pulmones, órganos delicados que precisan de un espacio para ensancharse,
5. **Almacén metabólico**: funcionando como moderador (tampón o amortiguador) de la concentración e intercambio de sales de calcio y fosfatos.



6. **Transmisión de vibraciones.** Además, en la corteza esponjosa de algunos huesos, se localiza la médula ósea, la cual lleva a cabo la hematopoyesis o formación y diferenciación de las células sanguíneas.

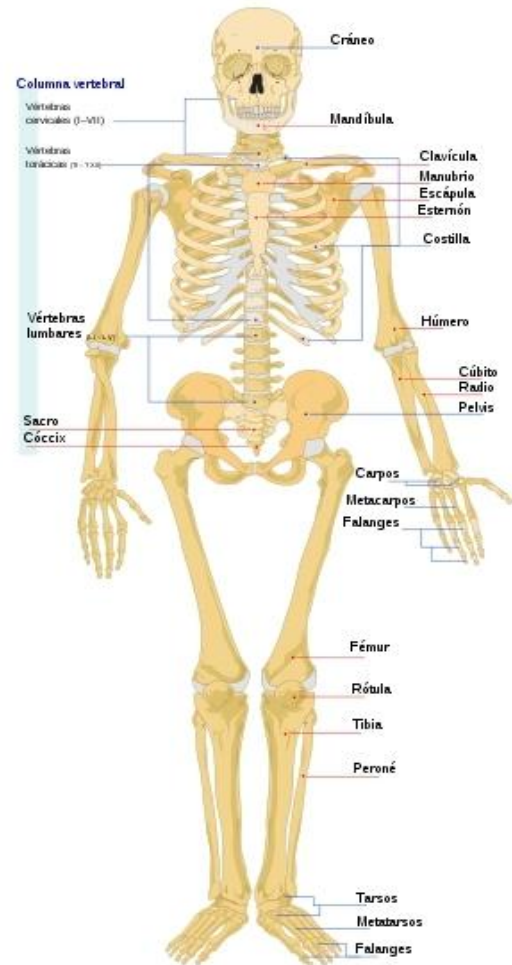
Clasificación:

El esqueleto humano consta de 206 huesos clasificados según su forma. La parte axial, está compuesta por la cabeza (28 huesos), el hueso hioides, las vértebras (26 huesos), las costillas (24 huesos) y el esternón. La parte apendicular, está constituida por: las extremidades superiores y el área escapular con 64 huesos; mientras que en las extremidades inferiores y el área pélvica hay 62 huesos.

Tipos de huesos:

Los huesos del ser humano se clasifican de acuerdo a su forma. Existen 5 tipos de huesos: largos, cortos, planos, irregulares y sesamoideos.

- **Huesos Largos** El hueso largo está configurado por una zona cilíndrica (diáfisis) y dos extremos llamados epífisis. La diáfisis está formada por tejido compacto, engrosado en la parte media y con una curvatura que le provee resistencia al hueso. Algunos de los huesos largos son: tibia, radio, peroné.
- **Huesos Cortos** Los huesos cortos tiene forma irregular. Son de tejido esponjoso cubierto por una delgada capa de tejido compacto. Los carpianos y tércianos son huesos cortos
- **Huesos Planos** Los huesos planos están donde se necesita protección de las partes blandas del cuerpo. Estos huesos están compuestos de tejido esponjoso encerrado por dos láminas planas de tejido compacto. Ejemplos de dichos huesos son: cráneo, costillas, omóplatos.
- **Huesos Irregulares** Tienen una forma característica y diferente. Están compuestos por tejido esponjoso cubierto por tejido compacto. Estos huesos son los de las vértebras y los huesillos del oído. -
- **Huesos Sesamoideos** Son huesos pequeños y redondeados. Normalmente se localizan junto a articulaciones y su función es incrementar la función de palanca de los músculos. Un ejemplo de un hueso sesamoideo es la rótula (patela).



División del esqueleto:

Uno de los esquemas para el estudio del esqueleto humano, lo divide en dos partes:

1. El **esqueleto axial**, que son los huesos situados a la línea media o eje, y ellos soportan el peso del cuerpo como la columna vertebral. Se encargan principalmente de proteger los órganos internos.

Esqueleto axial: 80 huesos aproximadamente

- **Huesos de la columna vertebral (caquis):** 26 huesos aproximadamente

- Cervicales (cuello): 7
- Torácicos: 12
- Lumbares: 5
- Sacro: 1 (formado por la fusión de 5 vértebras)
- Cóccix: 1 (formado por la fusión de 4 vértebras)

- **Huesos de la cabeza (calavera):** 29 huesos

- Cráneo: 8
- Cara: 14
- Oído: 8
- Hioides: 1 (hueso no articulado con el esqueleto)

- **Huesos del Tórax (25)**

- Costillas: 24 (12 pares)
- Esternón: 1

2. El **esqueleto apendicular**, que son el resto de los huesos pertenecientes a las partes anexas a la línea media (apéndices); concretamente, los pares de extremidades y sus respectivas cinturas, y ellos son los que realizan mayores movimientos como la muñeca

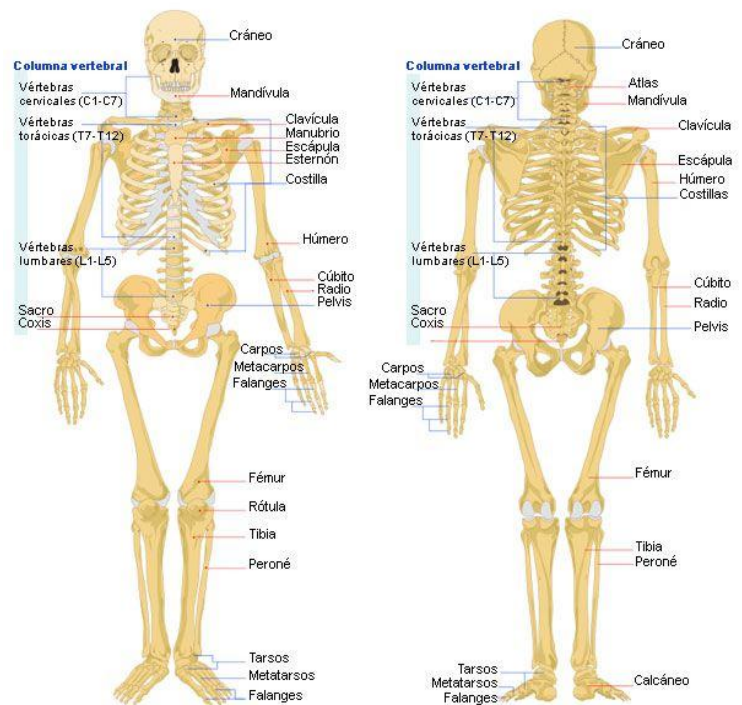
Esqueleto apendicular: 126 huesos

- **Huesos de la cintura escapular:** 4 huesos

- **Huesos de las extremidades superiores:** 30 x 2

- ✓ Carpo (muñeca): 8 x 2
- ✓ Metacarpo (mano): 5 x 2
- ✓ Falanges (dedos): 14 x 2

- **En los miembros superiores y pectorales:** 64



- Brazos y manos: 60
- Hombros: 2 clavículas y dos escápulas.
- En los miembros inferiores y pélvicos: 62

- Piernas y pies: 60
- Pelvis: 2 huesos pélvicos (formados por la fusión del ilion, isquion y pubis)

Bibliografía

Rouvière, H. & Delmas, A.: Anatomía humana: descriptiva, topográfica y funcional. (s.f.). Obtenido de https://es.wikipedia.org/wiki/Esqueleto_humano#Tipos_de_huesos

salomon, k. (s.f.). *clasificacion de los huesos del esqueleto humano.* Obtenido de <https://es.slideshare.net/chiiosalomon/clasificacin-de-los-huesos-del-esqueleto-humano>