

Alumnos

Morales López Leidy Jhulet

Materia:

Seminario de tesis

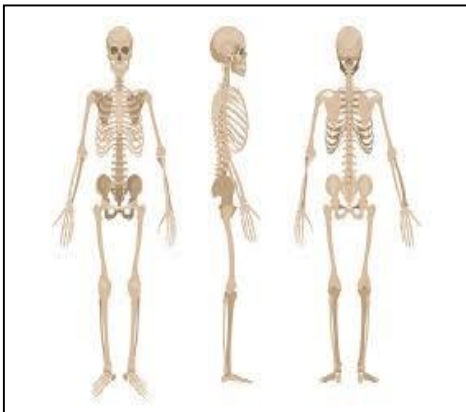
Catedrático:

PASIÓN POR EDUCAR

9no Cuatrimestre, grupo "B", Licenciatura en Enfermería.

Comitán de Domínguez, Chiapas; a 9 de mayo de 2020.

EL ESQUELETO DEL CUERPO HUMANO



El esqueleto axial está compuesto por los huesos de la cabeza (cráneo), el Cuello (hueso hioides y vértebras cervicales) y el tronco (costillas, esternón, vértebras, y sacro).

la función de los huesos es dar, sostén, protección, y movimiento, dentro de ellas están:

Homeostasis de minerales: el tejido óseo almacena calcio y fósforo para dar resistencia a los huesos, y también los libera a la sangre para mantener en equilibrio su concentración.

Producción de células sanguíneas: en la médula ósea roja (tejido conectivo especializado) se produce la hemopoyesis para producir glóbulos rojos, blancos y plaquetas.

Almacenamiento de triglicéridos: la médula ósea roja es reemplazada paulatinamente en los adultos por médula ósea amarilla, que contiene adipocitos.

El cuerpo humano es dividido en 3 regiones: cabeza, tronco, extremidades.

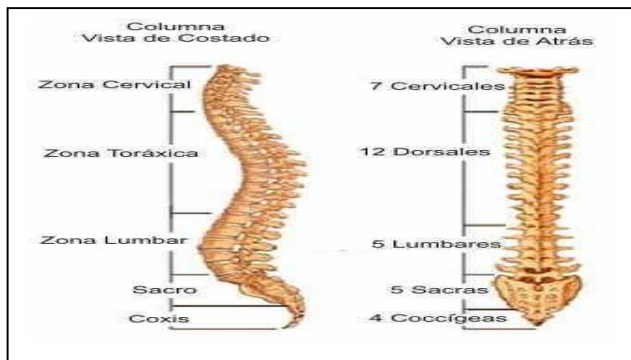
El esqueleto está conformado por 206 huesos, sus principales funciones es el sostén, protección y locomoción. Los huesos son clasificados en según su forma:

1. los huesos largos
2. huesos cortos
3. huesos planos



La columna vertebral

Es formada por huesos cortos llamadas vertebras, que permiten la flexibilidad. La conforman 33 vertebras y agrupados en 5 regiones.



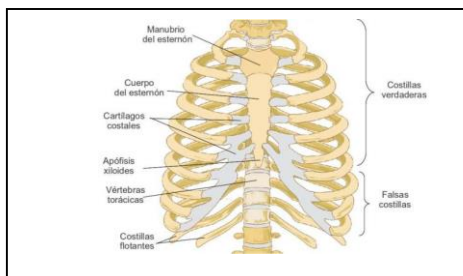
La vertebras son huesos perforados en el centro y juntas forman un canal en donde se aloja la medula espinal, que forma parte del sistema nervioso,

Según la región donde se encuentren, tienen formas diferentes.

LOS HUESOS DEL TORAX

Es formada por 12 pares de costillas, de las cuales 10 pares unen por delante con un hueso plano y central llamado esternón y por detrás, todas se unen a las vertebras dorsales.

Las costillas son huesos largos con forma de arco, todas se unen por detrás a la columna dorsal.



1. los primeros 7 pares se unen por delante al esternón.
2. costillas falsas: son 3 pares. sus cartílagos se unen a las costillas.
3. costillas flotantes: los últimos 2 pares, no se unen al esternón.

Esternón es un hueso plano, alargado en la parte media, anterior de la caja torácica, en la parte superior del tórax se encuentran las clavículas y los omoplatos.

HUESOS DE LA PELVIS

La cadera comprende un solo hueso llamado hueso iliaco. Es plano, ancho, torcido sobre su eje, este se divide en 3 segmentos:

Superior: hueso iliaco, es plan

Medio: cavidad cotiloidea que aloja la cabeza del fémur.

Inferior: con una porción llamada anterior: llamada pubis, y una posterior llamada isquion. La pubis permanece cartilaginosa y elástica al que permite aumentar el diámetro transversal de la pelvis al momento del parto.



HUESOS DE LAS EXTREMIDADES

Extremidades superiores: se divide en 4 partes.

Hombro: formado por omoplato y clavícula.

Brazo: el humero

Antebrazo: dos huesos largos radio y cubito.

Mano: formado por, 8 huesos, metacarpo 5 huesos, y 5 dedos con 3 falanges, excepto el pulgar que solo tiene 2.

Extremidades inferiores: se divide en 4 partes.

Cadera: hueso iliaco, isquion, y pubis.

Muslo: fémur.

Pierna: tibia, peroné y rotula.

Pie: torso 7 huesos, metatarso 5 huesos, 5 dedos igual que en la ma

HUESOS DE LA CABEZA

Da protección al encéfalo y a los órganos de los sentidos.

