



**Nombre de alumnos: Hernández
Aguilar Leticia Moncerrat**

**Nombre del profesor: Ruiz Guillen
Mahonrry de Jesús**

Nombre del trabajo: Súper Notas.

Materia: Patología del adulto

Grado: 6^{to}

Grupo: "C"

PASIÓN POR EDUCAR

Comitán de Domínguez Chiapas a 26 de junio de 2020.

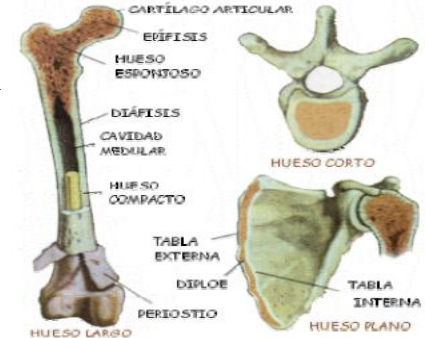
HUESOS QUE COMPONENTEN EL CUARPO HUMANO EN EL ADULTO

El esqueleto humano consta de 206 huesos

Se agrupan entre: 80 huesos en la cabeza, cuello y tronco y 126 huesos de los miembros, incluidas las cinturas escapular y pelviana

SE CLASIFICAN EN

huesos largos, Huesos cortos, Huesos planos, Huesos irregulares, Huesos sesamoideos

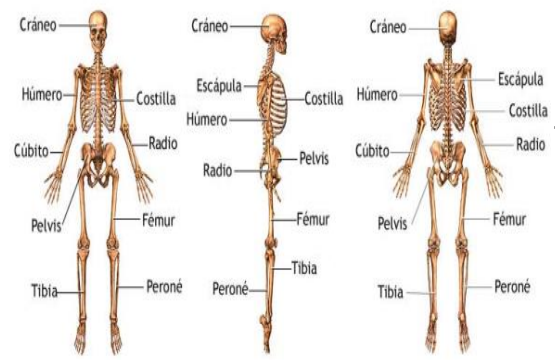


LOS CUALES SON:

ESQUELETO AXIAL (80)

Está formado por: células óseas vivas rodeadas por una sustancia inerte y dura.

Huesos de las diferentes regiones del cuerpo



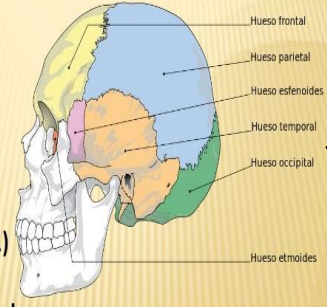
Esqueleto: vista anterior, lateral y posterior.

Cabeza 28 huesos

Cráneo (8 huesos)

- Frontal (1)
- Parietal (2)
- Temporal (2)
- Occipital (1)
- Esfenoides (1)
- Etmoides (1)
- Huesos suturales (variables)

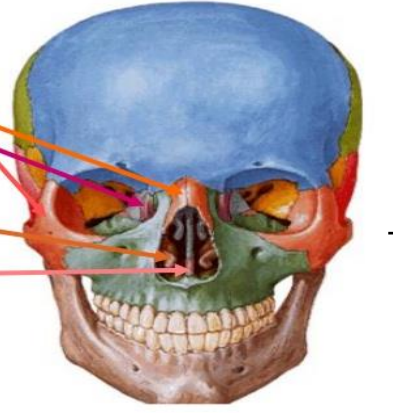
Huesos del cráneo



CARA (14 HUESOS)

- o Hueso frontal (1)
- o Hueso nasal (2)
- o Hueso lagrimal (2)
- o Hueso malar o cigomatico (2)
- o Hueso maxilar superior (2)
- o Hueso palatino (2)
- o Cornetes inferiores (2)
- o Hueso maxilar inferior (1)
- o Hueso vomer (1)

HUESOS DE LA CARA (14)



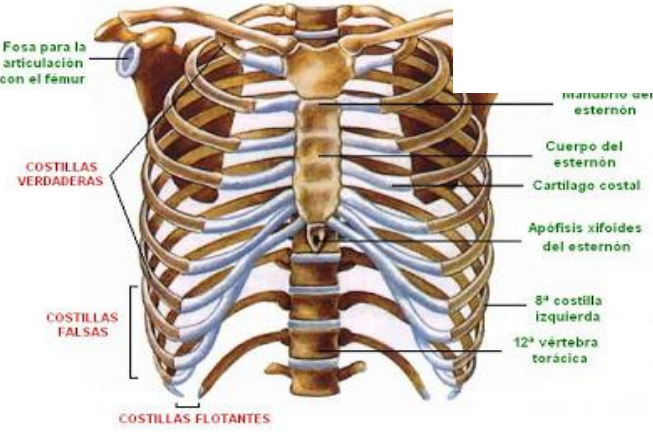
HUESOS DEL CUELLO



COLUMNA VERTEBRAL O RAQUIS (26 huesos)

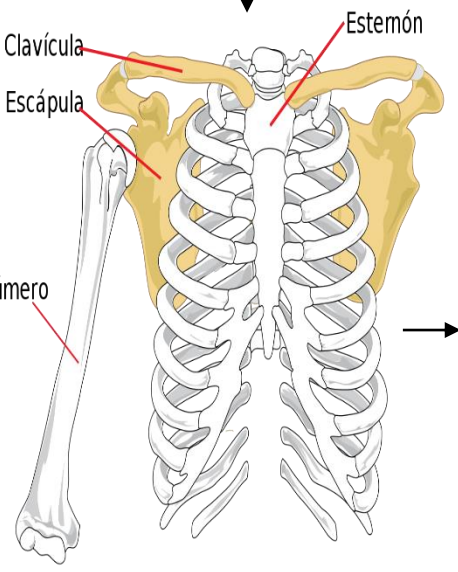


TORAX (25 HUESOS)



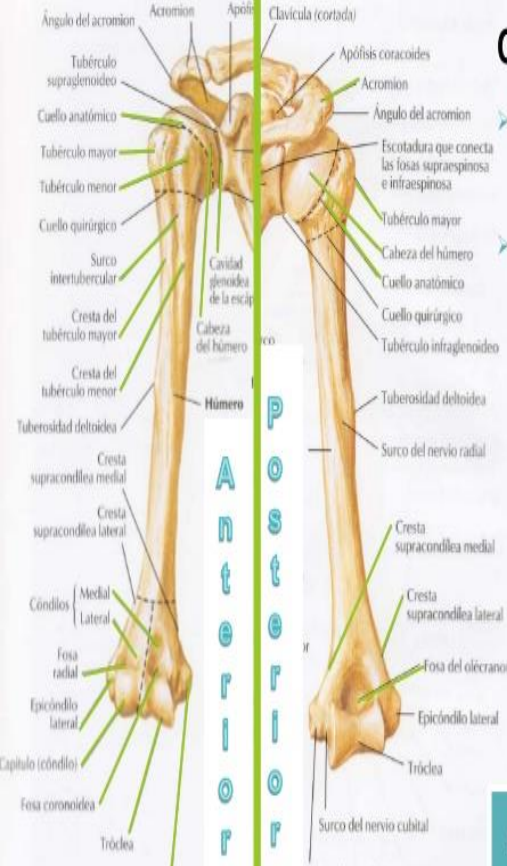
ESQUELETO APENDICULAR (126 HUESOS)

Cintura escapular (4 huesos)



Vista frontal

EXTREMIDAD SUPERIOR Y INFERIOR (60 HUESOS CADA UNO)



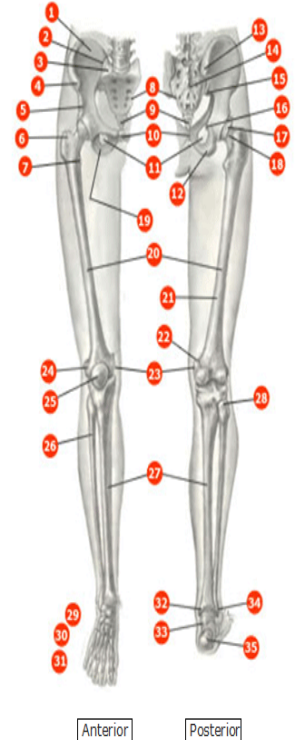
Constituido por:

- Un cuerpo o diáfisis
- Dos extremidades o epifisis
- Superior: Articula con el humero
- Inferior: Articula con el radio y la ulna

Brazo Húmero

Extremidad inferior

1 ilion	19 tuberosidad isquiática
2 articulación sacroiliaca	20 diáfisis del fémur
3 articulación lumbosacra	21 línea áspera
4 espina iliaca anterior superior	22 tuberosidad
5 espina iliaca anterior inferior	23 condilo interno del fémur
6 trocánter mayor	24 condilo externo del fémur
7 trocánter menor	25 rótula (choquezuela)
8 sacro	26 peroné
9 cóccix	27 diáfisis de la tibia
10 sínfisis del pubis	28 cabeza del peroné
11 agujero obturador	29 tarso
12 rama del isquion inferior	30 metatarso
13 espina iliaca posteroinferior	31 falanges
14 apófisis espinosa	32 maleolo interno
15 espina iliaca posteroinferior	33 astrágalo
16 espina isquiática	34 maleolo externo
17 cabeza del fémur	35 calcáneo
18 cuello del fémur	



CINTURA PELVIANA (2)

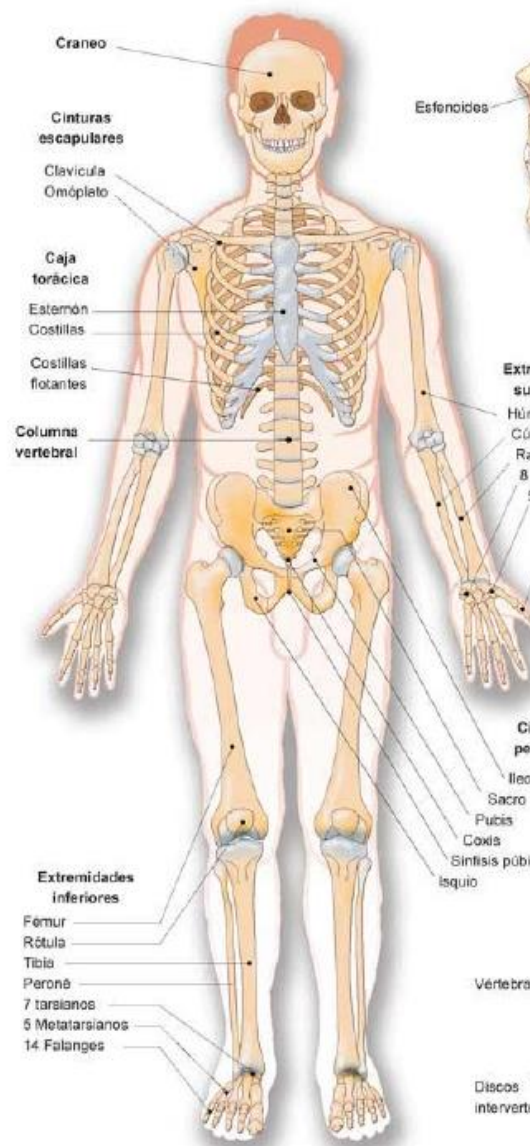
CINTURA PELVICA está constituida por:

- Huesos coxales
- Sacro
- Cóccix

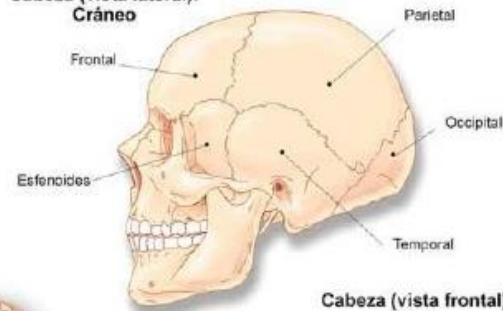


Fuente: Jacob SW, Francone CA, Lossow WJ. Anatomía y Fisiología Humana. 4ª ed. Méjico: Nueva Editorial Interamericana; 1988. p. 127.

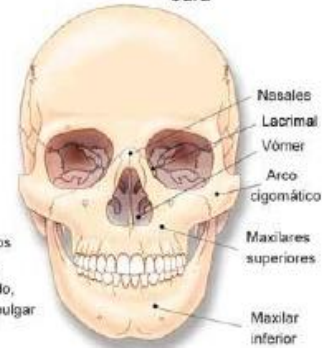
El esqueleto humano



Cabeza (vista lateral): Cráneo



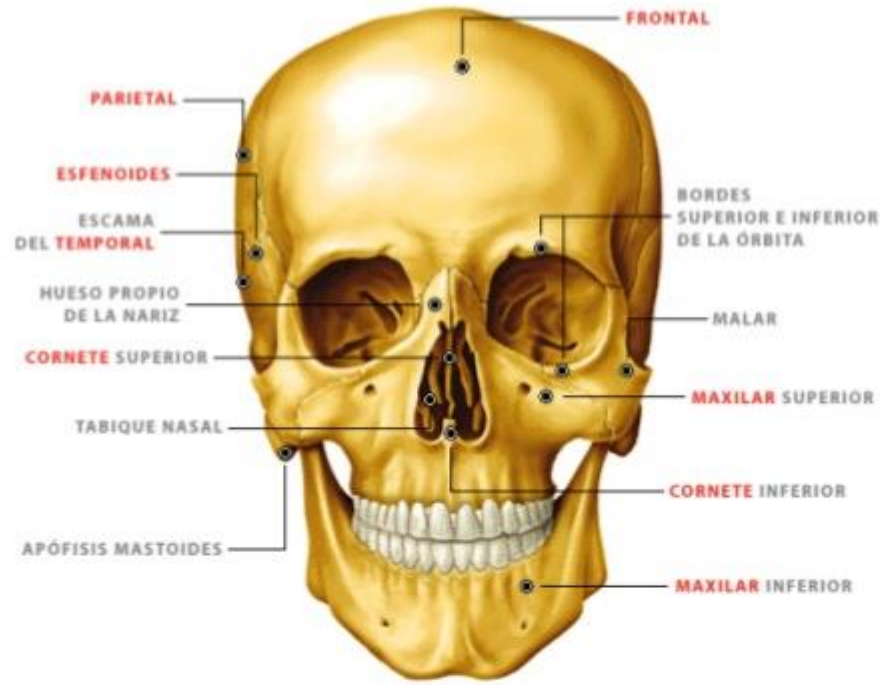
Cabeza (vista frontal): Cara



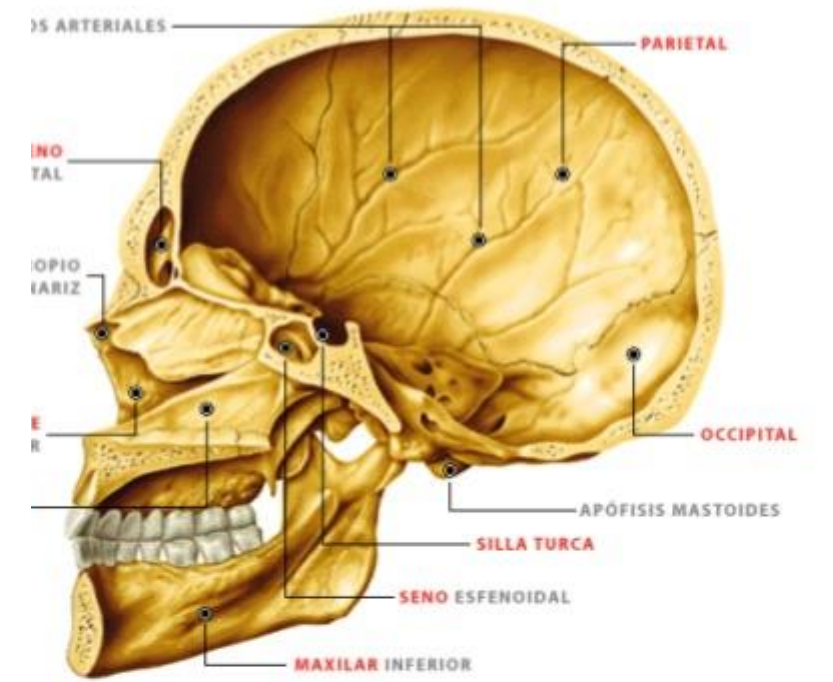
Columna vertebral



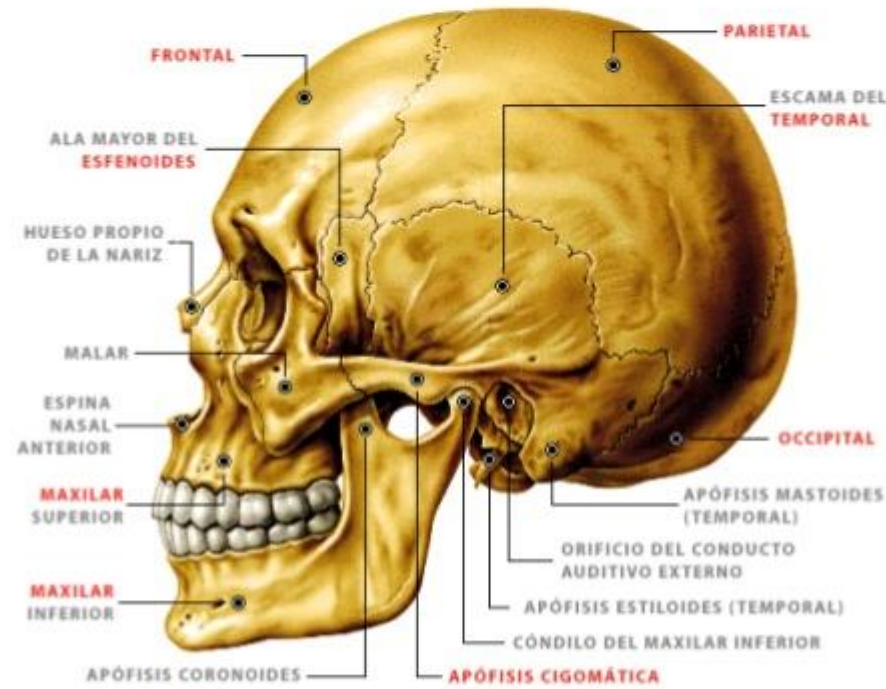
Huesos de las diferentes regiones corporales.



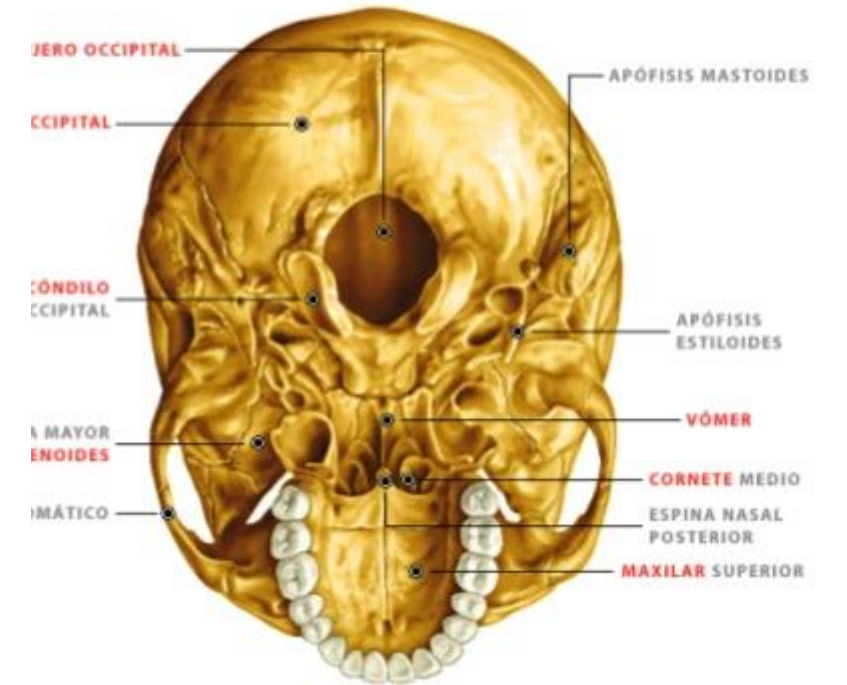
Huesos de la cabeza, vista anterior



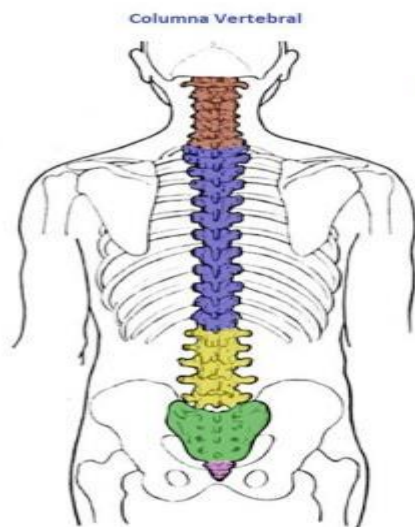
Huesos de la cabeza, vista interna



Huesos de la cabeza, vista lateral

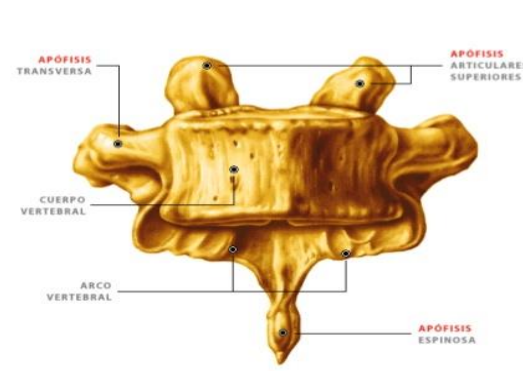


Huesos de la cabeza, vista inferior

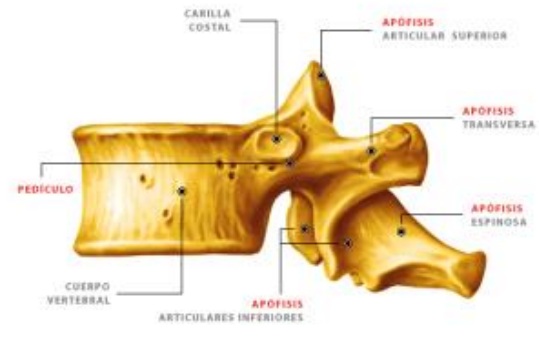


VERTEBRAS

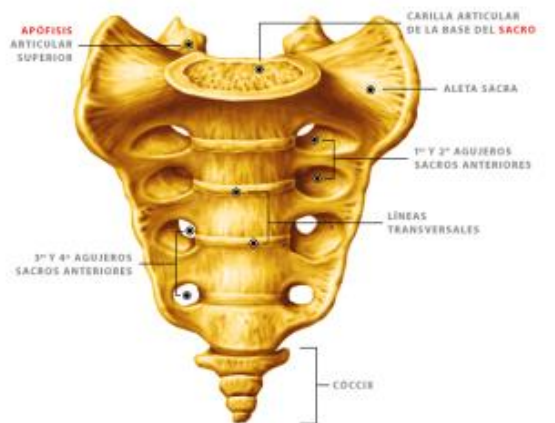




Vértebra dorsal, vista anterior



Vértebra dorsal, vista lateral



Huesos sacro y cóccix, vista anterior

Vértebras cervicales



Dolor cervical



Columna cervical

Vértebras lumbares



Sacro



Hay cinco vértebras lumbares ubicadas en la parte baja de la espalda. Estas vértebras son las que reciben la mayor presión y son la porción de la espalda que soporta peso. Las vértebras lumbares son las que permiten movimientos tales como flexión y extensión y algunos movimientos laterales.

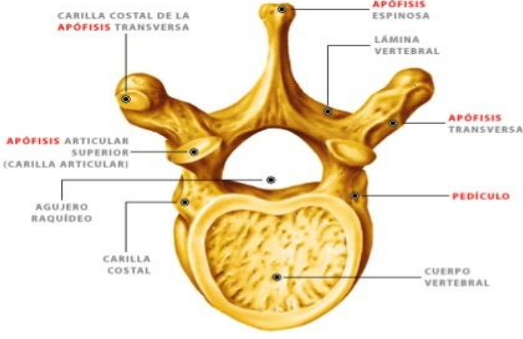
El sacro es una estructura ósea en forma de escudo que está localizada en la base de las vértebras lumbares. Está conectado a la pelvis, forma la pared pélvica posterior y fortalece y estabiliza la pelvis. Unidas en el extremo superior del sacro, se encuentran de 2 a 4 vértebras pequeñas y parcialmente fusionadas conocidas como el cóccix o "hueso de la cola" que brinda un leve soporte a los órganos pélvicos, pero realmente es un hueso de poco uso.

El cóccix es el hueso pequeño que se encuentra en la punta inferior de la columna vertebral. La causa más común de lesión al cóccix es una caída de espalda sobre una superficie dura, tal como un piso resbalado o hielo.

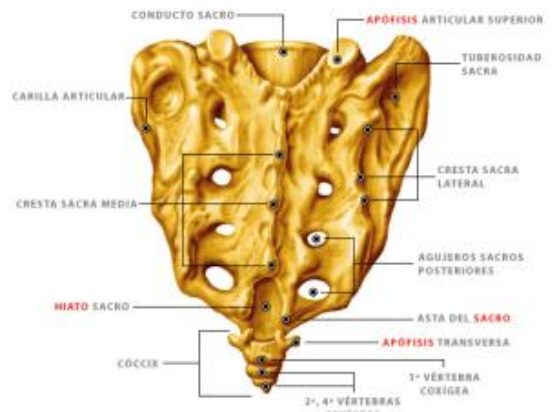
Columna lumbar, sacro y cóccix.



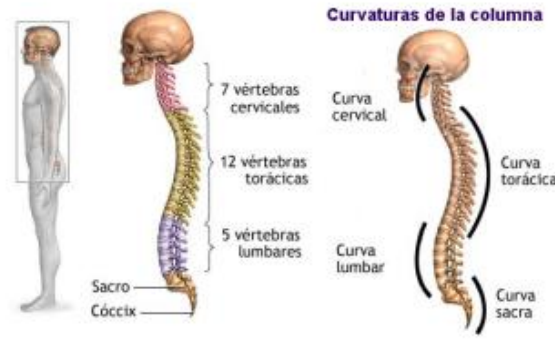
Columna vertebral, vista lateral



Vértebra dorsal, vista superior



Huesos sacro y cóccix, vista posterior

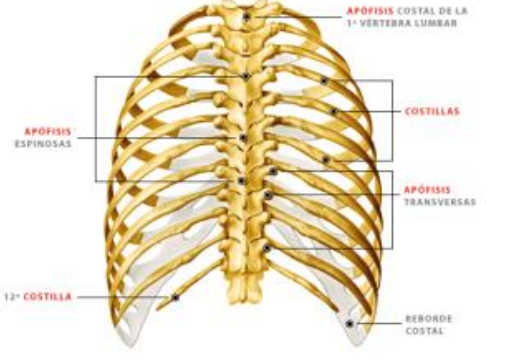


Curvaturas de la columna

Columna vertebral: curvaturas normales



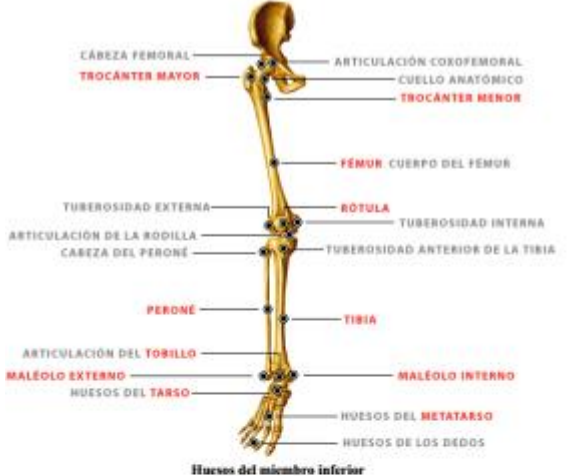
Columna vertebral, vista anterior



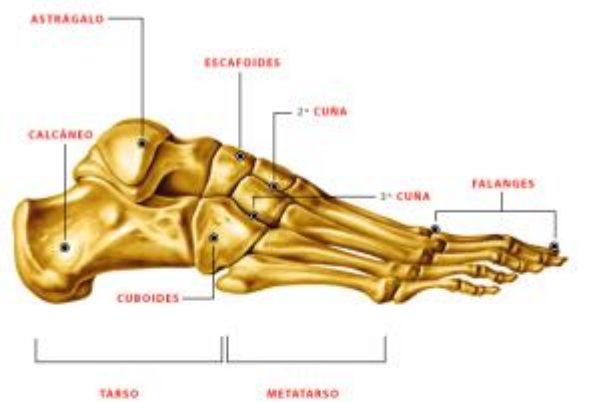
Costillas y columna dorsal, vista posterior



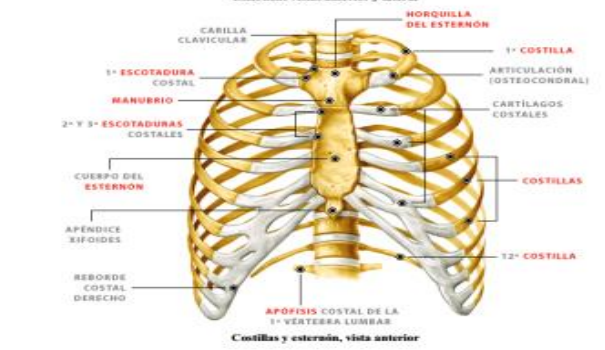
Huesos de la mano



Huesos del miembro inferior



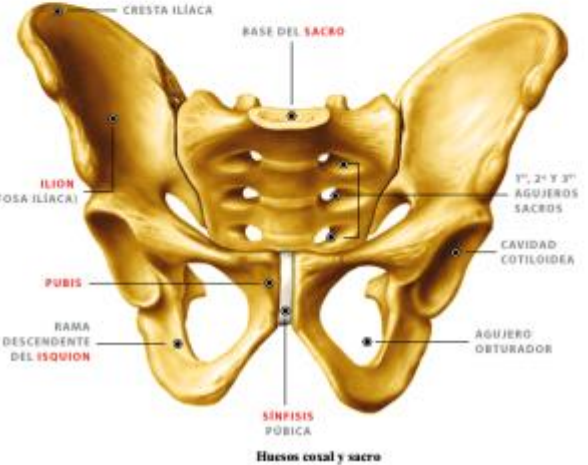
Huesos del pie, vista lateral



Costillas y esternón, vista anterior



Huesos del miembro superior



Huesos costal y sacro



Huesos del pie, vista superior



Curvatura vertebral normal



Curvatura vertebral deteriorada por cambios óseos v discales

Columna vertebral, cambios en la curvatura por envejecimiento

MUSCULOS QUE COMPONENEN EL CUARPO HUMANO EN EL ADULTO

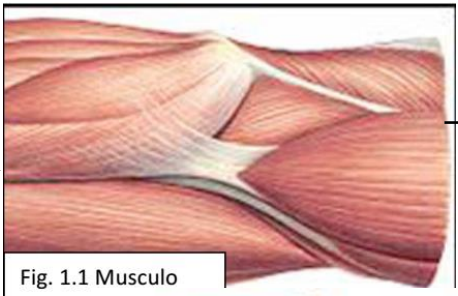


Fig. 1.1 Musculo

El sistema muscular es el conjunto de más de 600 músculos que existen en el cuerpo humano, la función de la mayoría de los músculos es producir movimientos de las partes del cuerpo

El musculo es un órgano contráctil que determina la forma y el contorno de nuestro cuerpo. Cuenta con células capaces de elongarse a lo largo de su eje de contracción

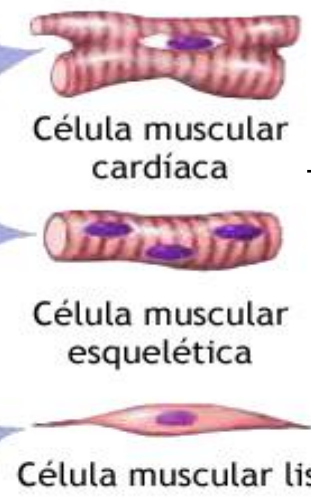
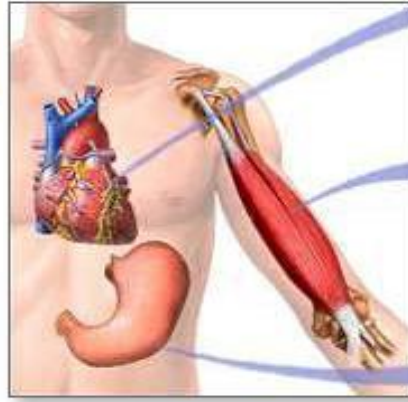
Existen tres tipos de tejido muscular, que a su vez conforma tres tipos de musculo.

LOS CUALES SON:

- Tejido muscular esquelético
- Tejido muscular liso
- Tejido muscular cardiaco

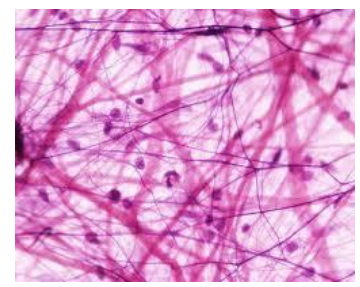


• Involuntaria o somático • Controlado por sistema nervioso autónomo • Combina las dos anteriores



Tejido conectivo

rodea y protege al tejido muscular. Una fascia es una capa o lamina de tejido conectivo que sostiene y rodea a los músculos y otros órganos del cuerpo

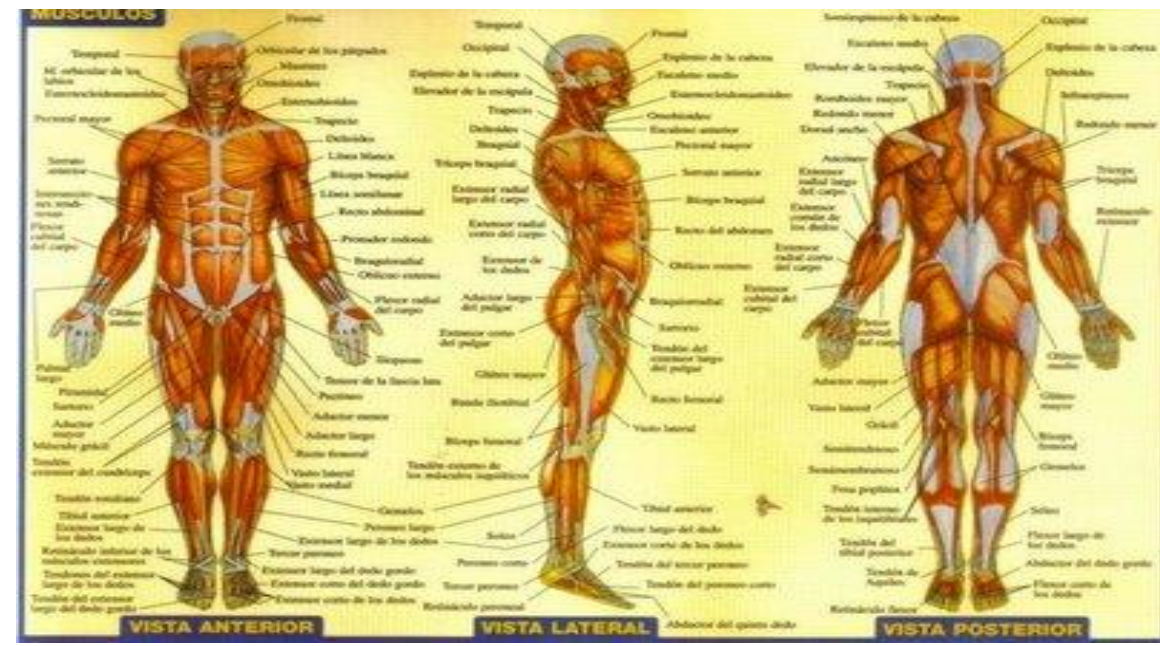


Vista frontal general

músculos faciales, esternocleidomastoideo, trapecio, deltoides, pectoral mayor, bíceps branquial, serrato anterior, línea alba, recto anterior del abdomen, extensores de las muñecas y los dedos, retináculo, flexores de la muñeca y dedos, oblicuo mayor del abdomen, aductores del muslo tensor de la fascia lata, sartorio, vasto externo, vasto interno, recto anterior del muslo, tendón rotuliano, rótula, gastrocnemio, tibial anterior, sóleo, extensor largo de los dedos, peroneo lateral largo, peroneo lateral corto, retináculo superior de los extensores

Vista posterior general

esternocleidomastoideo, esplenio de la cabeza, trapecio, deltoides infraespinoso, redondo mayor, redondo menor, tríceps branquial, dorsal ancho, oblicuo mayor del abdomen, extensores de la muñeca y dedos, glúteo mayor, grupos de la corva posteriores del muslo (semitendinoso, bíceps femoral, semimebranso), aductor mayor del muslo, recto interno, ligamento ilioltibial, gastrocnemio, tendón calcáneo (tendón de Aquiles), peroneo lateral largo, peroneo lateral corto y sóleo



MUSCULOS DE LA EXPRESION FACIAL

Pericráneos (occipitofrontal)

Superciliar

Orbicular de los parpados

Cigomático mayor

Orbicular de los labios

Buccinador

MUSCULOS DE LA MASTICACIÓN

Masetero

Temporal

Pterigoideos (interno y externo)

MUSCULOS QUE MUEVEN LA CABEZA

esternocleidomastoideo

Complejo mayor

Esplenio de la cabeza

Complejo menor

