

**Nombre de alumno: Aranza Fernández
Monjarás**

**Nombre del profesor: Mahonrry De Jesús
Ruiz Guillén**

**Nombre del trabajo: SUPER NOTA
“Huesos y músculos que componen
al cuerpo humano”**

PASIÓN POR EDUCAR

Materia: Patología del adulto

Grado: 6°

Grupo: “C”

HUESOS QUE COMPONEN AL CUERPO HUMANO

Adulto: 206 huesos

Lactantes y niños: más de 206 huesos

El esqueleto se agrupa en dos grandes divisiones:

Esqueleto axial: 80 huesos

Esqueleto apendicular: 126 huesos



ESQUELETO AXIAL

CABEZA

Cráneo: 8 huesos

Cara: 14 huesos

IOIDES: 1 hueso

HUECESILLOS DEL OÍDO: 6 huesos "2 martillo, yunque y estribo"

COLUMNA VERTEBRAL: 26 huesos

TÓRAX

ESQUELETO AXIAL



ESQUELETO APENDICULAR

Cintura escapular (hombro)

Clavícula: 2 huesos

Escápula: 2 huesos

Miembros superiores

Húmero: 2 huesos

Cúbito: 2 huesos

Radio: 2 huesos

Carpianos: 16 huesos

Metacarpianos: 10 huesos

Falanges: 28 huesos

Cintura pélvica (cadera)

Coxal: 2 huesos

Ilión Isquion Pubis

Pelvis mayor y menor

Miembros inferiores:

Fémur: 2 huesos

Rótula: 2 huesos

Peroné: 2 huesos

Tibia: 2 huesos

Tarsianos: 14 huesos

Metatarsianos: 10 huesos

Falanges: 28 huesos

TIPOS DE HUESOS

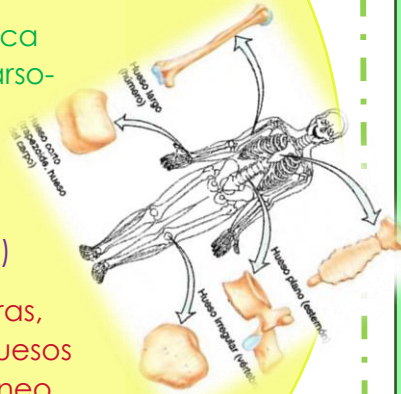
Largos: Fémur, tibia, peroné, húmero, radio y falanges

Cortos: Forma cúbica (carpo-muñeca, tarso-tobillo)

Planos: Huesos del cráneo, esternón, costillas, escápulas

Irregulares: Vértebras, coxales, algunos huesos de la cara y calcáneo

Sesamoideos: Rótula



ESQUELETO AXIAL

CRANEO

Huesos del cráneo (8 huesos)

1 frontal

2 parietal

2 temporales

1 occipital

1 esfenoides

1 etmoides

Huesos de la cara (14)

2 nasales

2 maxilares superiores

2 cigomáticos o malares

1 mandíbula o maxilar inferior

2 lagrimales

2 palatinos

2 cornetes

1 vómer

22 en total

COLUMNA VERTEBRAL

7 vértebras cervicales (región del cuello)

12 vértebras torácicas

5 vértebras lumbares

1 hueso sacro (5 vértebras sacras fusionadas)

1 hueso coxis (4 vértebras coxígeas fusionadas)

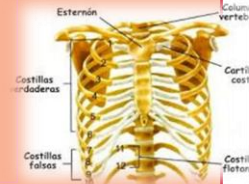
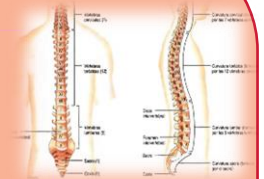
COSTILLAS

Doce pares de costillas

7 pares de costillas verdaderas

3 pares de costillas falsas

2 pares de costillas flotantes



MÚSCULOS QUE COMPONEN AL CUERPO HUMANO

Músculos del tronco región anterior lateral

- Músculo estriado
- Músculo liso
- Músculo cardíaco

Más de 600 músculos

FUNCIÓN DE LOS MÚSCULOS

- Produce movimientos
- Estabilidad articular
- Protección
- Mantenimiento de postura
- Estimula vasos sanguíneos y linfáticos



Músculos de cabeza y cuello

- Temporal
- Escaleno
- Masetero
- Mentoniano
- Esternocleidomastoideo
- Occipito Frontal
- Orbicular de los labios
- Trapezio
- Cigomático menor y mayor
- Risorio
- Piramidal de la nariz
- Dilatador de los orificios nasales
- Superciliar
- Orbicular de los párpados

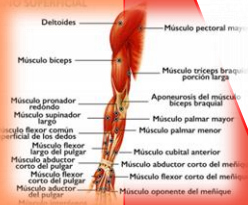


- Pectoral mayor
- Pectoral menor
- Serrato anterior
- Subclavio
- Músculos intercostales
- Anchos del abdomen
- Oblicuo externo del abdomen
- Oblicuo interno del abdomen
- Transverso del abdomen

- Trapezio
- Romboide menor
- Romboide mayor
- Elevador de la escápula
- Dorsal ancho
- Redondo mayor
- Redondo menor
- Serrato posterior superior
- Músculos elevadores de la columna
- Músculos elevadores de las costillas

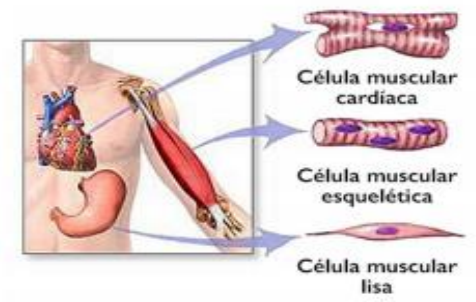
MÚSCULOS DE LOS MIEMBROS SUPERIORES

- Deltoides
- Redondo mayor y menor
- Bíceps braquial
- Tríceps braquial
- Pronador redondo
- Flexor radial del carpio
- Flexor superficial de los dedos
- Abductor largo del pulgar



MÚSCULOS DE LOS MIEMBROS INFERIORES

- Músculo tensor de la fascia lata
- Músculo recto anterior
- Músculo vasto externo
- Músculo tibial anterior
- Músculo extensor común de los dedos
- Músculo psoas ilíaco
- Músculo pectíneo
- Músculo sartorio
- Músculo recto interno
- Músculo vasto interno
- Músculo gemelo interno
- Músculo sóleo



BIBLIOGRAFÍA

<http://dspace.unach.edu.ec/bitstream/51000/1945/2/UNACH-EC-IPG-CEB-2016-ANX-0003.1.pdf>