

## REFERENCIA BIBLIOGRAFICAS

<http://www.plataformaeducativauds.com.mx/assets/docs/files/asignatura/d33413934e1f0e167d98411b03e9c427.pdf>

RECUPERADO 04/08/2020



MATERIA: PATOLOGIA DEL ADULTO

- CARRERA: LIC ENFERMERIA
- Cuatrimestre: 6° C SEMI
- PROFESOR; MAHORRY DE J. RUIZ
- FRANCISCO ANTONIO BARBA  
LOPEZ

# ANATOMIA MUSCULOESQUELETICA

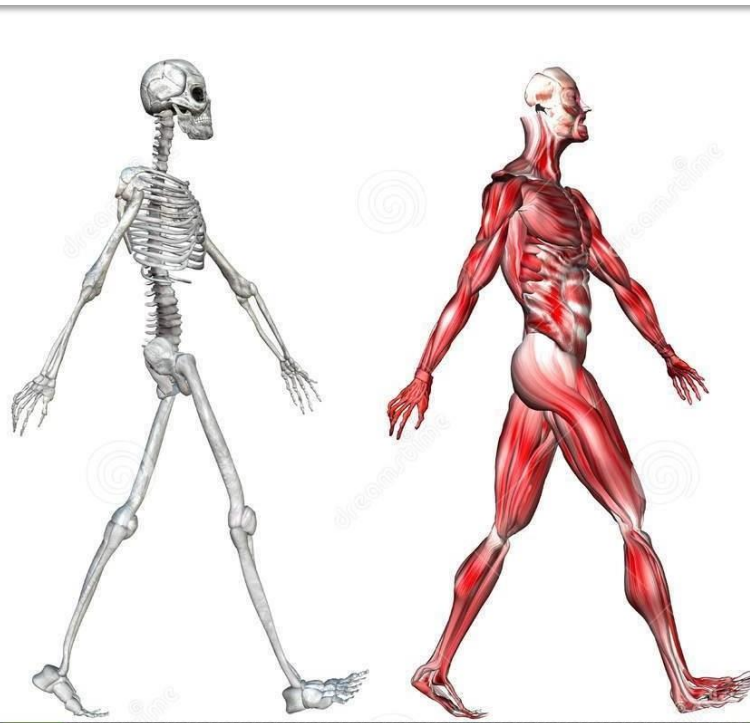
## MUSCULO- HUESOS- ESQUELETO- SOSTEN –FIBRAS –MOTRICIDAD-

**Excitabilidad eléctrica:** Esta propiedad permite al músculo responder a determinados estímulos produciendo señales eléctricas denominadas potenciales de acción.

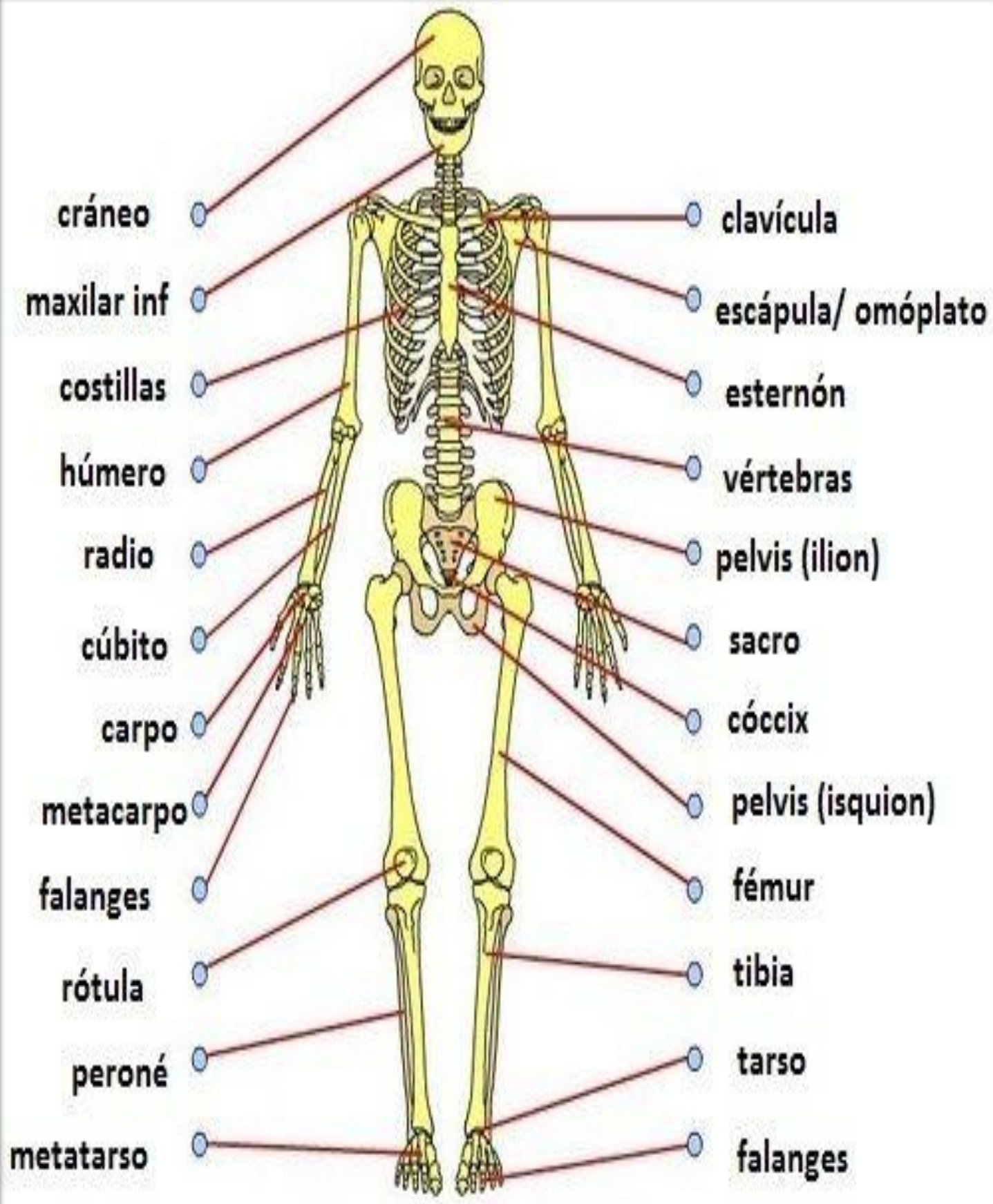
**Elasticidad:** Capacidad que permite al tejido muscular volver a su longitud y forma originales después del proceso de extensión o contracción.

**Contractilidad:** Capacidad que el tejido muscular tiene para, después de haber sido estimulado por un potencial de acción, contraerse de manera enérgica.

**Extensibilidad:** Capacidad que el tejido muscular tiene para ser capaz de estirarse sin sufrir daños ni lesiones.



analizamos las funciones principales del sistema muscular, sus propiedades y nos centramos en mencionar y clasificar los componentes del músculo esquelético para conocer la función de cada una de las partes que las conforman. En futuros artículos nos centraremos en estudiar la relación entre el músculo esquelético y el ejercicio, los tipos de fibras musculares existentes y el proceso de contracción de



cráneo

maxilar inf

costillas

húmero

radio

cúbito

carpo

metacarpo

falanges

rótula

peroné

metatarso

clavícula

escápula/ omóplato

esternón

vértebras

pelvis (ilion)

sacro

cóccix

pelvis (isquion)

fémur

tibia

tarso

falanges

