



**Nombre de alumnos: Hernández
Aguilar Leticia Moncerrat**

**Nombre del profesor: E.E.C.C./C.I.
Marcos Jhodany Arguello Gálvez.**

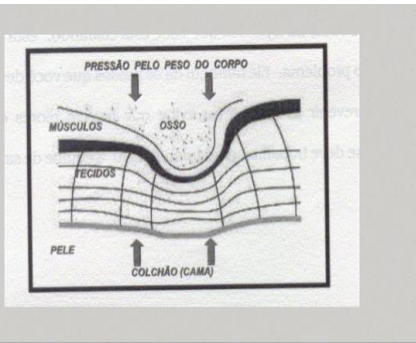
**Nombre del trabajo: Super Nota
Materia: Práctica Clínica de
Enfermería I**

PASIÓN POR EDUCAR

Grado: 6^{to}

Grupo: "C"

DEFINICIÓN

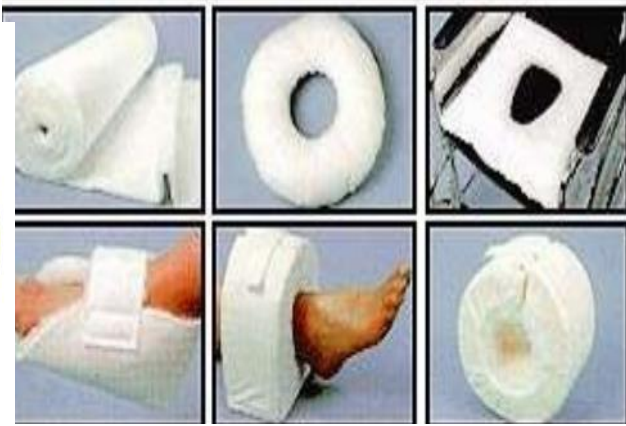
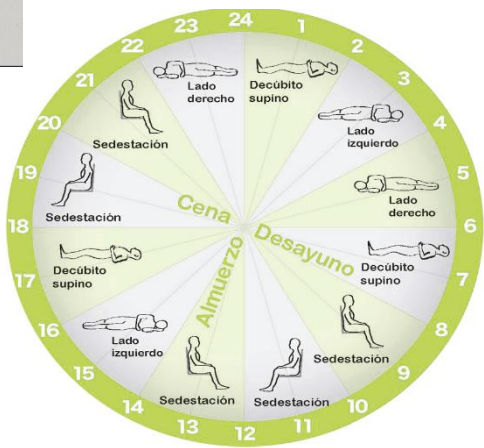


Lesión de origen isquémico

- piel
- Tejidos subyacentes

PREVENCIÓN

- cuidados de la piel
- Colchón de agua
- Protección local
- Valoración integral
- Patrón de rotaciones
- Piezas de goma
- Postura oblicua
- Cambios posturales.
- Anillos
- Cojines cuñas



CUIDADOS

- Curas
- Cura húmeda
- Mantener prendas limpias
- Limpieza de la herida
- Inspección
- Aplicar cremas hidratantes
- Prevención y aborjaie de la infección
- No realizar masajes
- Evitar que este sentado
- Productos de barrera
- Evitar estar de una sola posición.



ESCALAS DE VALORACIÓN

Braden

Escala de Braden					
Percepción sensorial	Exposición a la humedad	Actividad	Movilidad	Nutrición	Riesgo de lesiones cutáneas
1 Completamente limitada	Constantemente húmeda	Encamado	Completamente inmóvil	Muy pobre	Problema
2 Muy limitada	Húmeda con frecuencia	En silla	Muy limitada	Probablemente e inadecuada	Problema potencial
3 Ligeramente limitada	Ocasionalmente húmeda	Deambula ocasionalmente	Ligeramente limitada	Adecuada	No existe problema aparente
4 Sin limitaciones	Raramente húmeda	Deambula frecuentemente	Sin limitaciones	Excelente	

◊ Índice < 12 → Riesgo alto
 ◊ Índice 13-15 → Riesgo medio
 ◊ Índice 16-18 → Riesgo bajo
 ◊ Índice > 19 → Sin riesgo

Norton

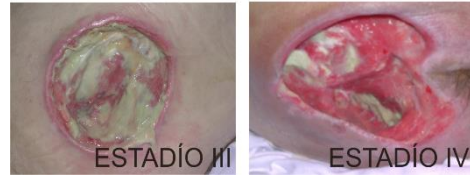
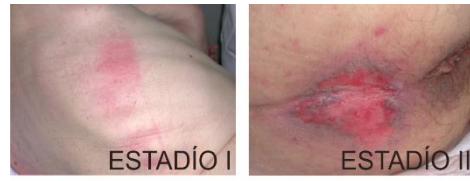
NORTON				
RIESGO ULCERAS POR PRESIÓN				
	4	3	2	1
Estado Físico General	BUENO	MEJORANO	REGULAR	MUY MALO
Estado Mental	ALERTA	APATICO	CONFUSO	ESTUPOROSO
Actividad	AMBULANTE	CAMINA CON AYUDA	SENTADO	ENCAMADO
Movilidad	COMPLETA	LIMITADA	MUY LIMITADA	IMMOVIL
Incontinencia	NINGUNA	OCASIONAL	URINARIA OFICIAL	URINARIA Y FIECAL

MANEJO NUTRICIONAL

- Soporte hídrico
- valorarlo
- Solicitar interconsulta
- Zn, Cu, Fe,
- Arginina,
- Vitamina A, C,
- Complejo B
- Buen soporte es Fundamental para la curación y cicatrización.

ULCERAS POR PRESIÓN

CLASIFICACIÓN Y CARACTERÍSTICAS



FACTORES DE RIESGO

- Presión
- Fricción
- Tiempo

