



Alumno: Orlando Morales Domínguez

Profesor: Beatriz Gordillo López

**Mapa conceptual “Proceso hospitalario
del paciente gerontogeriatrico”**

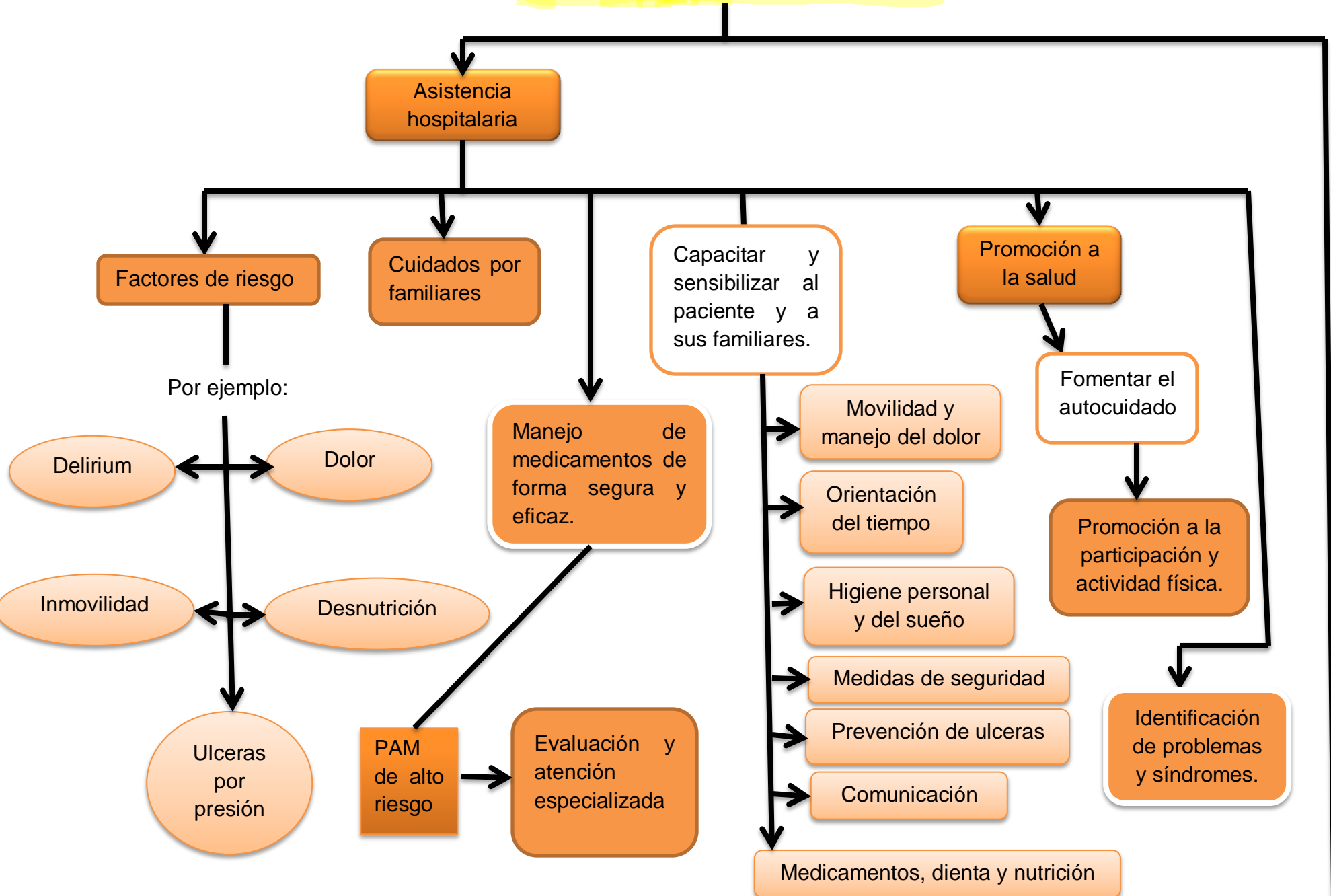
Materia: Enfermería gerontogeriatrica

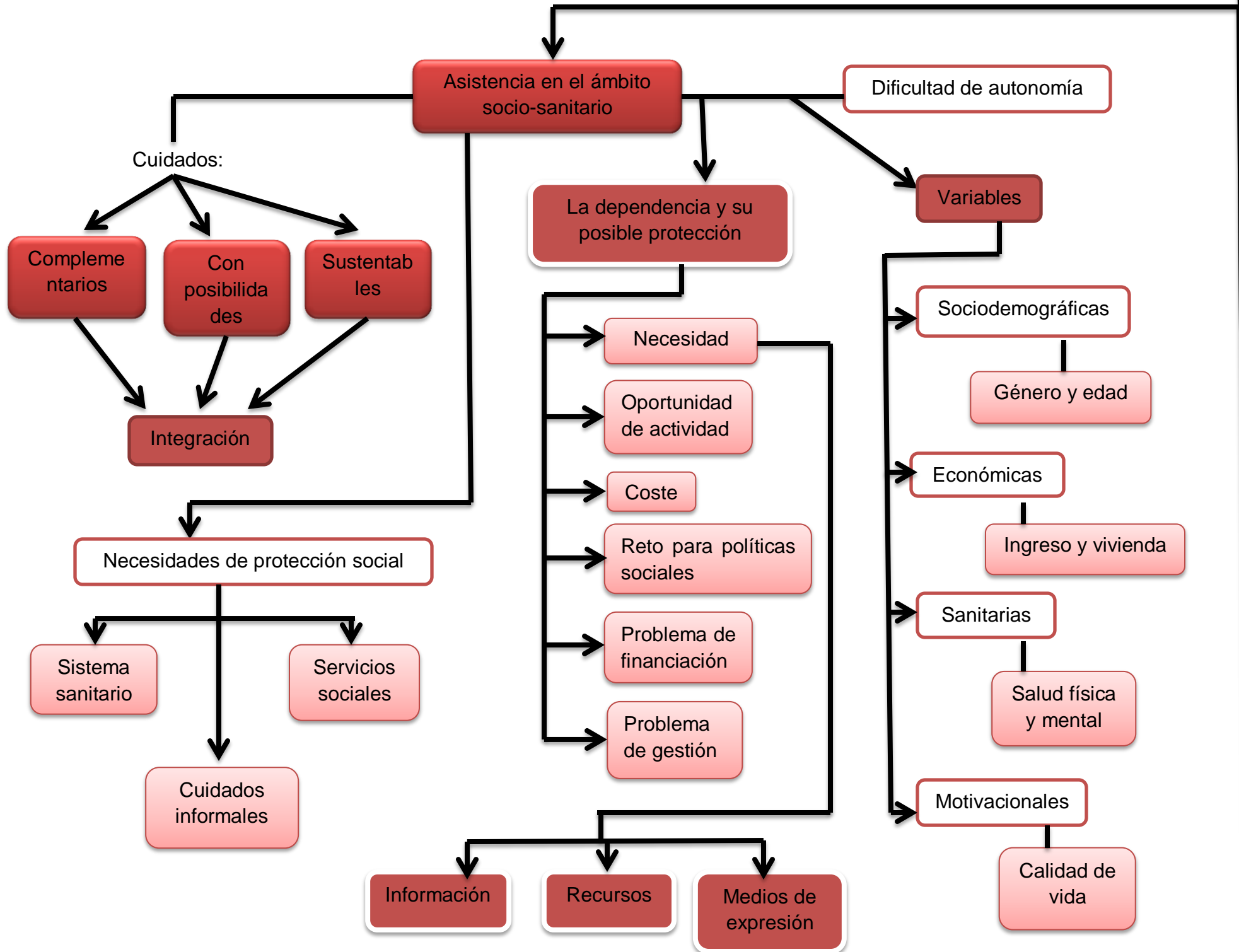
Grado: 6° Cuatrimestre

Grupo: “B”

Comitán de Domínguez Chiapas a 04 de abril del 2020.

ROCESO HOSPITALARIO DEL PACIENTE GERONTOGERIATRICO





Asistencia en el ámbito socio-sanitario

Dificultad de autonomía

Cuidados:

Complementarios

Con posibilidades

Sustentables

Integración

La dependencia y su posible protección

Necesidad

Oportunidad de actividad

Coste

Reto para políticas sociales

Problema de financiación

Problema de gestión

Variables

Sociodemográficas

Género y edad

Económicas

Ingreso y vivienda

Sanitarias

Salud física y mental

Motivacionales

Calidad de vida

Necesidades de protección social

Sistema sanitario

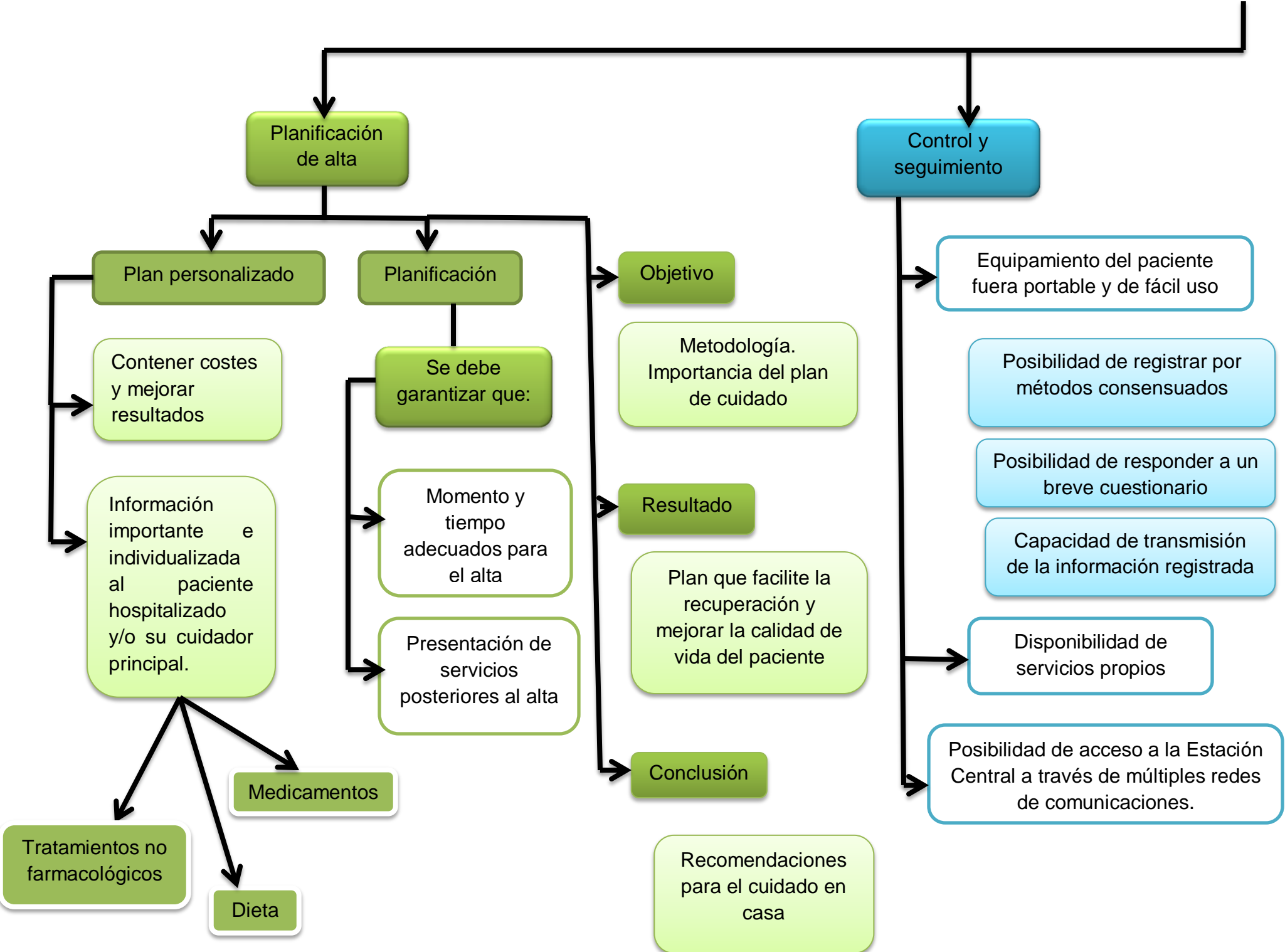
Servicios sociales

Cuidados informales

Información

Recursos

Medios de expresión



Fuente: Antología "Enfermería gerontogeriatrica", Universidad del Sureste por: Beatriz Gordillo López