



Alumno: Orlando Morales Domínguez

Profesor: Beatriz Gordillo López

**Mapa mental “Síndrome de
inmovilidad”**

Materia: Enfermería Gerontogeriatrica

Grado: 6° Cuatrimestre

Grupo: “B”

Comitán de Domínguez Chiapas a25 de mayo del 2020.



Inmovilidad:
Descenso de la capacidad motora



Debilidad muscular

Perdida de los automatismos

Reflejos posturales

Síndrome de inmovilidad:
Reducción marcada de la tolerancia al ejercicio



Inmovilidad relativa:
Capaz de movilizarse con menor o mayor independencia



SINDROME DE INMOVILIDAD EN EL ADULTO MAYOR

Inmovilización absoluta:
Encamamiento crónico y limitado



Causas:

Causas ambientales



Causas psicológicas

Causas iatrogénicas



Factores sociales

Factores de riesgo

Falta de esfuerzo



Rigidez



Alteraciones en el equilibrio



Fracturas



Reposos prolongados



Caídas



Enfermedades



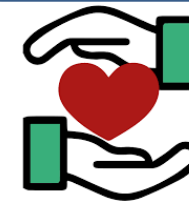
Mala nutrición



Consecuencias:

Sistema cardiovascular:

Disminución de la tolerancia al ejercicio



Sistema respiratorio:

Disminución de la capacidad vital



Sistema musculo esquelético:

Perdida de la fuerza muscular



Sistema nervioso:

Depresión y ansiedad

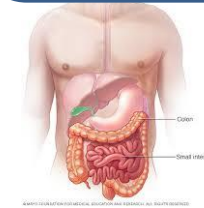
Piel:

UPP



Sistema digestivo:

Problemas estomacales e impacto fecal



Sistema genitourterino:

Incontinencia



Manejo de
inmovilidad

Rehabilitación para
evitar progresión



Prevención de
complicaciones



Eliminar barreras
arquitectónicas



Apoyo de la familia



Alimentación, sueño
y ropa adecuados



Fuente:

-Diapositivas "Síndrome de inmovilidad" Universidad del
sureste por: Beatriz Gordillo López

