

**“MATERIA”: ENFERMERIA MEDICO
QUIRURGICA II**

**NOMBRE DEL DOCENTE:
RUIZ GUILLEN MAHONRRY DE JESUS**

PRESENTA: SUPER NOTA

ALUMNO: GARCIA GOMEZ JHENIFER

CUATRIMESTRE: 6_”B”

LICENCIATURA: ENFERMERI

Grupo de órganos y conductos cuya función consiste en filtrar la sangre para separar los productos de desecho metabólicos, la orina y transportarla hasta el exterior para ser excretada.

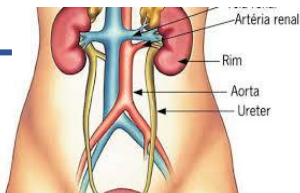
Se compone

- Riñones
- Uréteres
- Vejiga
- Uretra

Definición

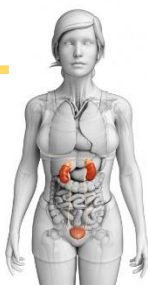
También conocido como aparato genital o aparato reproductor está compuesto por un conjunto de órganos que formando una estructura tubular, comunica una cavidad serosa interna con el exterior.

Genitales masculinos, también conocidos como aparato genital o aparato reproductor está compuesto por un conjunto de órganos visibles y no visibles también llamados, externos e internos.



Genitales internos:

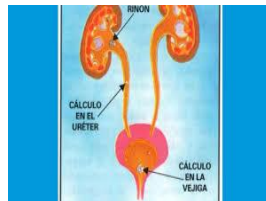
- Testículos
- Epidídimos
- Conductos deferentes
- Vesículas seminales
- Próstata
- Uretra



Genitales internos:

Situados en el interior del cuerpo. Aquí encontramos:

- Vagina
- Útero
- Cérvix
- Trompas de Falopio
- Ovarios



Genitales externos:

Situados en la zona externa del cuerpo, visibles a simple vista.

- Pene
- Escroto

Genitales externos:

Situados en la zona externa del cuerpo, visibles a simple vista.

- Vulva
- Labios mayores
- Labios menores
- Clítoris Mamas