



ASINGATURA:
DESARROLLO HUMANO

CARRERA:
LICENCIATURA EN ENFERMERIA

GRADO Y GRUPO:
6° "A"

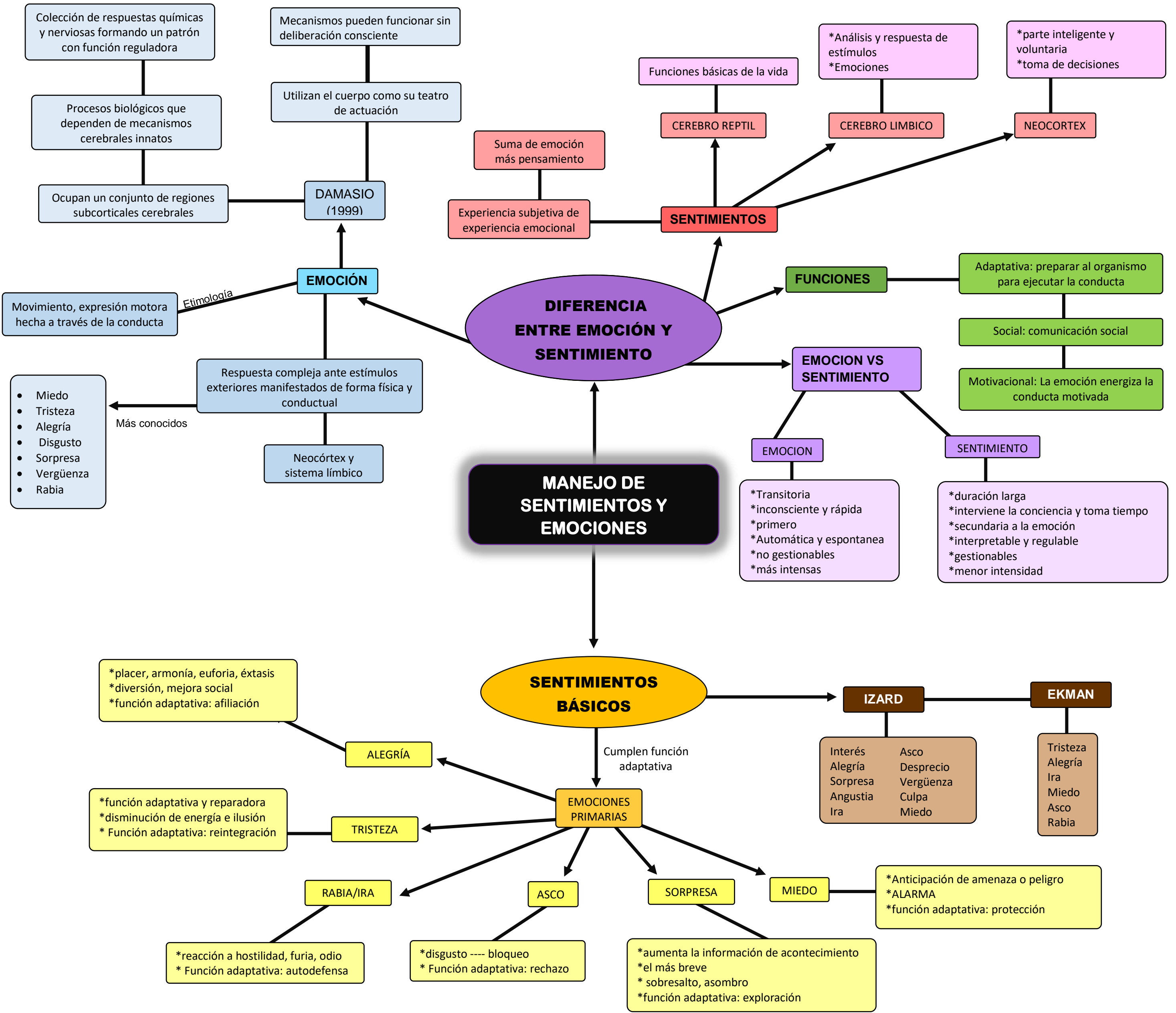
MODALIDAD:
SEMIESCOLARIZADO (SÁBADO)

CATEDRÁTICO:
JAVIER IVAN GODINES HERNANDEZ

ALUMNA:
LÓPEZ TRUJILLO GUADALUPE MONTZERRATH

NÚMERO DE MATRÍCULA:
409418071

ACTIVIDAD:
#2 MAPA CONCEPTUAL TEMAS 2.1 Y 2.1



DIFERENCIA ENTRE EMOCIÓN Y SENTIMIENTO

EMOCIÓN

Movimiento, expresión motora hecha a través de la conducta

Etimología

DAMASIO (1999)

Colección de respuestas químicas y nerviosas formando un patrón con función reguladora

Procesos biológicos que dependen de mecanismos cerebrales innatos

Ocupan un conjunto de regiones subcorticales cerebrales

Mecanismos pueden funcionar sin deliberación consciente

Utilizan el cuerpo como su teatro de actuación

Respuesta compleja ante estímulos exteriores manifestados de forma física y conductual

Neocórtex y sistema límbico

Más conocidos

- Miedo
- Tristeza
- Alegría
- Disgusto
- Sorpresa
- Vergüenza
- Rabia

SENTIMIENTOS

Suma de emoción más pensamiento

Experiencia subjetiva de experiencia emocional

Funciones básicas de la vida

CEREBRO REPTIL

*Análisis y respuesta de estímulos
*Emociones

CEREBRO LIMBICO

*parte inteligente y voluntaria
*toma de decisiones

NEOCORTEX

FUNCIONES

Adaptativa: preparar al organismo para ejecutar la conducta

Social: comunicación social

Motivacional: La emoción energiza la conducta motivada

EMOCION VS SENTIMIENTO

EMOCION

- *Transitoria
- *inconsciente y rápida
- *primero
- *Automática y espontanea
- *no gestionables
- *más intensas

SENTIMIENTO

- *duración larga
- *interviene la conciencia y toma tiempo
- *secundaria a la emoción
- *interpretable y regulable
- *gestionables
- *menor intensidad

MANEJO DE SENTIMIENTOS Y EMOCIONES

SENTIMIENTOS BÁSICOS

Cumplen función adaptativa

EMOCIONES PRIMARIAS

ALEGRÍA

- *placer, armonía, euforia, éxtasis
- *diversión, mejora social
- *función adaptativa: afiliación

TRISTEZA

- *función adaptativa y reparadora
- *disminución de energía e ilusión
- * Función adaptativa: reintegración

RABIA/IRA

- *reacción a hostilidad, furia, odio
- * Función adaptativa: autodefensa

ASCO

- *disgusto ---- bloqueo
- * Función adaptativa: rechazo

SORPRESA

- *aumenta la información de acontecimiento
- *el más breve
- * sobresalto, asombro
- *función adaptativa: exploración

MIEDO

- *Anticipación de amenaza o peligro
- *ALARMA
- *función adaptativa: protección

IZARD

- Interés
- Asco
- Alegría
- Desprecio
- Sorpresa
- Vergüenza
- Angustia
- Culpa
- Ira
- Miedo

EKMAN

- Tristeza
- Alegría
- Ira
- Miedo
- Asco
- Rabia

Bibliografía

SURESTE, U. D. (2020). DESARROLLO HUMANO. En J. I. HERNANDEZ. COMITAN DE DOMINGUEZ. Recuperado el 09 de 07 de 2020 35-53