

## REFERENCIA BIBLIOGRAFICAS

A horizontal orange arrow pointing to the right, starting from the end of the section header and pointing towards the author's name.

Adriana Janeth Pérez García

Grupo "A" semiescolarizado

● **Materia** Enfermería medico quirúrgica

● **Carrera** Enfermería

● **Semestre/  
cuatrimestre** Sexto cuatrimestre

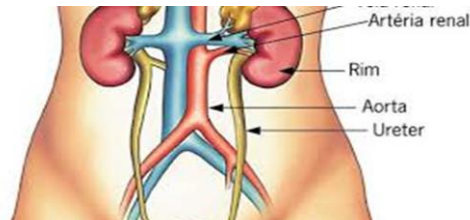
Todo texto se trabajará con Gill San Mt 12, interlineado 1.5

Genitales masculinos: conjunto de organos visibles y no visibles. Tienen dos funciones principales

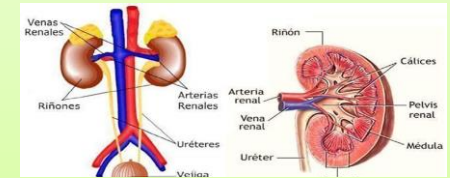
- Permiten la llegada de los espermatozoides o semen en la vagina posibilitando la fecundación del ovulo.
- Comparte el canal de la uretra con el aparato urinario, formando parte del aparato genitourinario



**Función:** el aparato urinario comprende una serie de órganos, tubos, músculos y nervios que trabajan en conjunto para producir, almacenar y transportar orina. El aparato urinario consta de dos riñones, dos uréteres, la vejiga, dos esfínteres y la uretra.

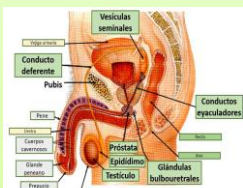


Aparato urinario: grupo de órganos y conductos cuya función consiste en filtrar la sangre para separar los productos de desecho metabólicos, la orina y transportarla hasta el exterior para ser excretada. El sistema urinario se compone de: riñones, uréteres, vejiga, uretra



Genitales internos:

- Testículos
- Epidimos
- Conductos Deferentes
- Vesícula Seminal
- Próstata
- Uretra



### Aparato Genitourinario Femenino y Masculino:

Esta formado por el sistema urinario, que es comun en los dos sexos, mas el aparato genital de cada uno de ellos, genitales masculinos y genitales femeninos.



Genitales externos:

- Pene
- Escroto

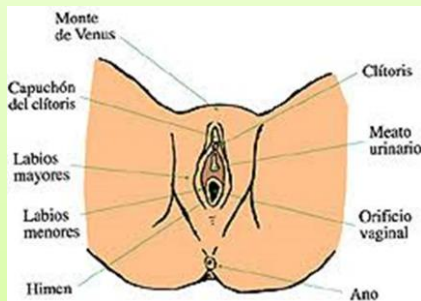


Proteger a los órganos genitales internos de posibles infecciones por microorganismos patógenos portadores de enfermedades.



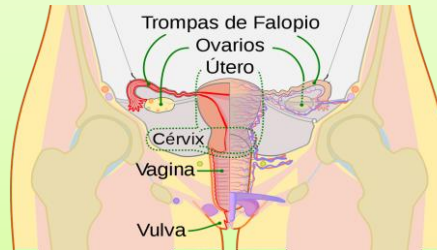
Clasificación: genitales internos

- Vagina
- Útero
- Cérvix
- Trompas de Falopio
- Ovarios



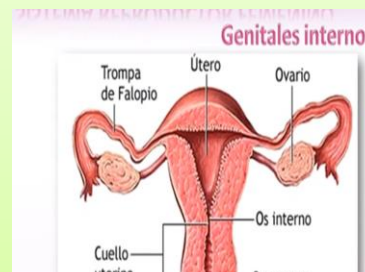
## Genitales femeninos

Aparato reproductor está compuesto por un conjunto de órganos que formando una estructura tubular, comunica una cavidad serosa interna con el exterior.



## Genitales externos

- Vulva
- Labios mayores
- Labios menores
- Clítoris



Fisiología: dos funciones principales

Permite la entrada de los espermatozoides o semen en la vagina haciendo posible la fecundación del ovulo y su posterior embarazo.



El aparato genital femenino posee un orificio que comunica los órganos internos con el exterior, los agentes infecciosos pueden penetrar produciendo infecciones ginecológicas o enfermedades de transmisión sexual (ETS). Estas enfermedades se suelen transmitir durante el coito



