



Alumna:

Itzamaray Martinez Mauricio

Cuatrimestre: 6°

Grupo: "A"

Docente:

Mahonrry De Jesús Ruiz Guillen

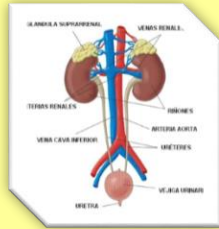
Materia:

Enfermería Medico Quirúrgica II

Súper Mapa

APARATO GENITOURINARIO

¿Qué es?



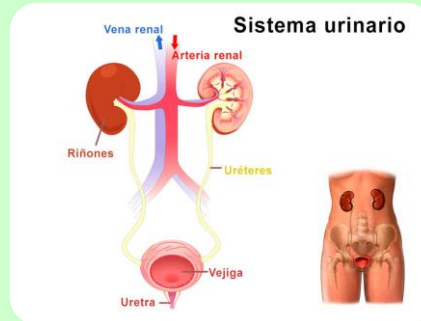
El aparato genitourinario o urogenital está formado por el sistema urinario, que es común en los dos sexos, más el aparato genital de cada uno de ellos, genitales masculinos y genitales femeninos



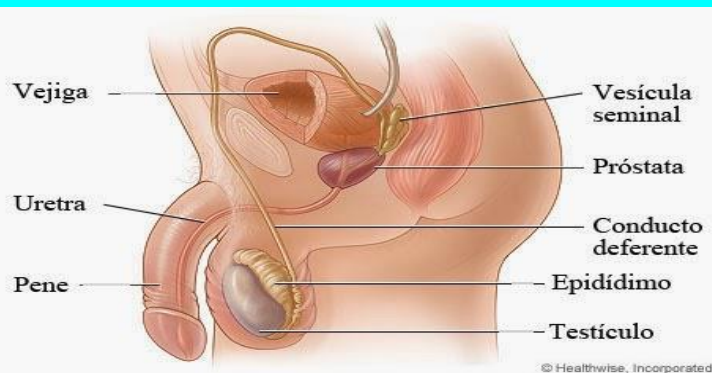
Aparato urinario

Grupo de órganos y conductos cuya función consiste en filtrar la sangre para separar los productos de desecho metabólicos, la orina y transportar hasta el exterior para ser excretada. Se compone de:

- Riñones
- Uréteres
- Vejiga
- Uretra



Genitales masculinos



Función

Poseen dos funciones principales:

- Permite la llegada de los espermatozoides o semen en la vagina, posibilitando la fecundación del ovulo.
- Comparte el canal de la uretra con el aparato urinario, formando parte del aparato genitourinario.

Clasificación

Genitales externos:

- Situados en la zona externa del cuerpo
- Pene
- Escroto

Genitales internos:

- Situados en el interior del cuerpo
- Testículos
- Epidídimos
- Conductos deferentes
- Vesículas seminales
- Próstata

Genitales femeninos



Clasificación

Genitales internos:
Situados en el interior del cuerpo

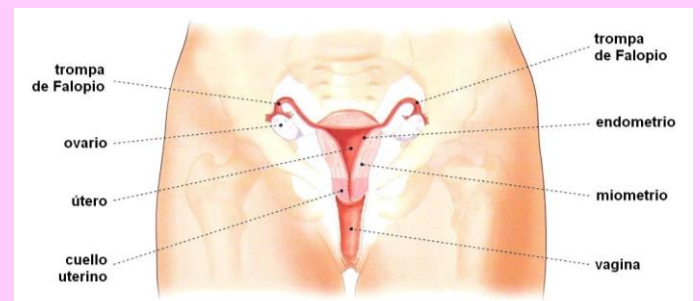
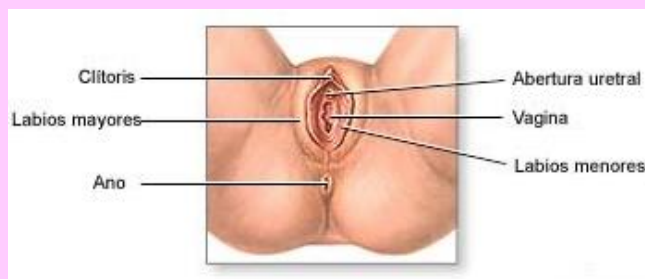
- Vagina
- Útero
- Cérvix
- Trompas de Falopio
- Ovarios

Genitales externos:

Situados en la zona externa del cuerpo, visibles a simple vista

- Vulva
- Labios mayores
- Labios menores
- Clítoris

También conocido como aparato reproductor está compuesto por un conjunto de órganos que, formando una estructura tubular, comunica una cavidad serosa interna con el exterior



Bibliografía

ECURED. (25 de Septiembre de 2018). Obtenido de https://www.ecured.cu/Aparato_genitourinario#:~:text=El%20aparato%20genitourinario%20o%20urogenital,genitales%20masculinos%20y%20genitales%20femeninos.