



**UNIVERSIDAD
DEL SURESTE**

**"Pasión^{por}
educar"**

Alumna:

Itzamaray Martinez Mauricio

Cuatrimestre: 6°

Grupo: "A"

Docente:

Mahonrry De Jesús Ruiz Guillen

Materia:

Enfermería Medico Quirúrgica II

Súper Mapa

DERMATITIS

¿Qué es?



Es un término general que describe una inflamación de la piel, es una afección frecuente que no es contagiosa, pero puede hacerte sentir incómodo y cohibido.

Tipos



- Dermatitis atópica (eccema)
- Dermatitis de contacto
- Dermatitis de pañal
- Dermatitis seborreica
- Dermatitis seborreica infantil

Síntomas

-Dermatitis atópica: este salpullido rojo y con comezón ocurre en los pliegues de la piel: en la parte interna de los codos, detrás de las rodillas y en la parte delantera del cuello. El salpullido puede liberar líquido cuando te rascas y se puede formar una costra



Dermatitis de contacto: o. La erupción cutánea se produce en partes del cuerpo que estuvieron en contacto con sustancias que irritan la piel o que provocan una reacción alérgica, como el jabón y los aceites esenciales. La erupción rojiza puede producir ardor, escozor o picazón. Pueden aparecer ampollas



Dermatitis seborreica: causa manchas escamosas, enrojecimiento de la piel y caspa persistente. Por lo general, afecta la cara, parte superior del pecho y la espalda



Factores de riesgo



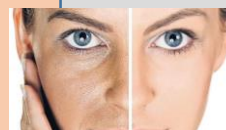
- Edad
- Alergias y asma
- Ocupación (Empleo)
- Enfermedades



Prevención

Evitar la piel seca.

- Minimiza los efectos de sequedad cuando te bañas:
- Toma un baño o ducha cortos (10-5 min)
 - utiliza productos de limpieza que no contengan jabones suaves
 - Sécate con cuidado
 - Humecta la piel



ENFERMEDADES PAPULOESCAMOSAS

Psoriasis



Es una enfermedad crónica, inflamatoria y proliferativa, genéticamente determinada, con un gran polimorfismo clínico

La lesión más típica es una placa eritematosa de bordes netos, cubierta por escamas gruesas, blanquecinas, de aspecto céreo, no adherentes, que se distribuyen preferentemente por zonas de extensión.



Sintomas de psoriasis



- Los más frecuentes son:
- manchas rojas en la piel cubiertas de escamas gruesas y plateadas
 - Picazón, ardor o dolor
 - piel seca y agrietada que puede sangrar
 - Uñas engrosadas

Tipos de psoriasis

- Psoriasis en placas
- Psoriasis en uñas
- Psoriasis en gotas
- Psoriasis inversa
- Psoriasis pustulosa
- Psoriasis eritrodermica
- Psoriasis psoriasica



Dermatitis seborreica



causa manchas escamosas, piel enrojecida y caspa persistente

Síntomas



Enrojecimiento de la piel



Picazón

Hojuelas de piel (caspa) en el cuero cabelludo, el cabello, las cejas, la barba o el bigote



Manchas de piel grasosa cubiertas de escamas blancas o amarillas o costras en el cuero cabelludo



Bibliografía

UDS. (Mayo- Agosto 2019). fisiopatología del sistema digestivo. En *Enfermería medico quirurgica II* (págs. 13-26).

Mayo clinic . (2019). Obtenido de <https://www.mayoclinic.org/es-es/diseases-conditions/psoriasis/symptoms-causes/syc-20355840>

Mayo Clinic . (2019). Obtenido de <https://www.mayoclinic.org/es-es/diseases-conditions/seborrheic-dermatitis/symptoms-causes/syc-20352710>