

ENFERMERA MEDICO QUIRURGICA II

“APARATO GENITOURIANO”

LIC. EN ENFERMERIA

ALUMNA: YULISSA LIZETH GARCIA GREENE

PROF. MAHONRRY DE JESUS RUIZ GUILLEN

6TO CUATRIMTRE.

GRUPO: “A”

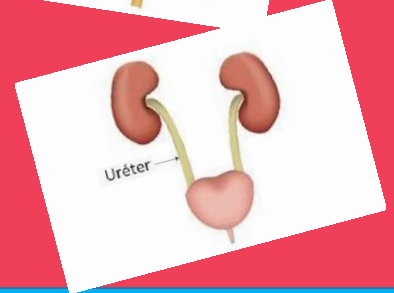
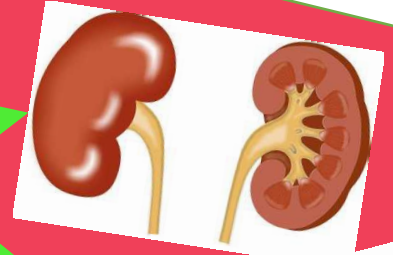
APARATO GENITOURINARIO MASCULINO



APARATO URINARIO

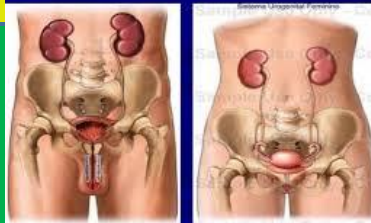
- °Riñones
- °Uréteres
- °Vejiga
- °Uretra

APARATO GENITORIANO FEMENINO



Filtra la sangre para separar los productos de desechos metabólicos, la orina y la transporta hasta el exterior para ser excretada.

SISTEMA GENITOURINARIO



GENITALES MASCULINOS

GENITALES FEMENINOS

GENITALES INTERNOS

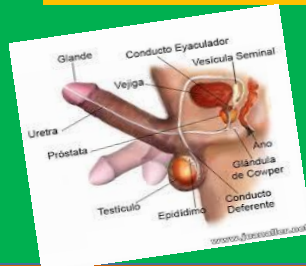
GENITALES EXTERNOS

GENITALES INTERNOS

GENITALES EXTERNOS

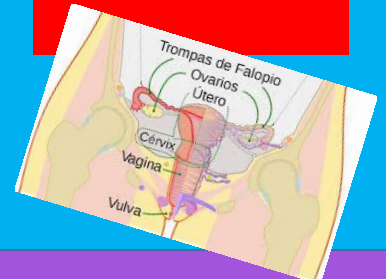
TESTICULOS.
EPIDIDIMOS.
CONDUCTOS DEFERENTES.
VESICULAS SEMINALES.
PROSTATA.
URETRA.

PENE.
ESCROTO.



VAGINA.
UTERO.
CERVIX.
TROMPAS DE FALOPIO.
OVARIOS

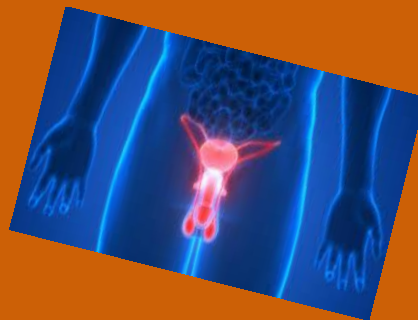
VULVA.
LABIOS MAYORES.
LABIOS MENORES.
CLITORIS.



FUNCIONES PRINCIPALES

Permite la llegada de los espermatozoides o semen en la vagina posibilitando la fecundación del ovulo.

Comparte el canal de la uretra con el aparato urinario formando parte del aparato genitourinario.



FUNCIONES PRINCIPALES

Permite la entrada de los espermatozoides a la vagina haciendo posible la fecundación del ovulo y su posterior anidación (embarazo).

Proteger a los órganos genitales internos de posibles infecciones por microorganismos portadores de enfermedades.

Posee un orificio que comunica a los órganos internos con el exterior, los agentes infecciosos pueden penetrar produciendo infecciones ginecológicas o ETS.

Comparte el canal de la uretra con el urinario formando parte del aparato genitourinario.

