

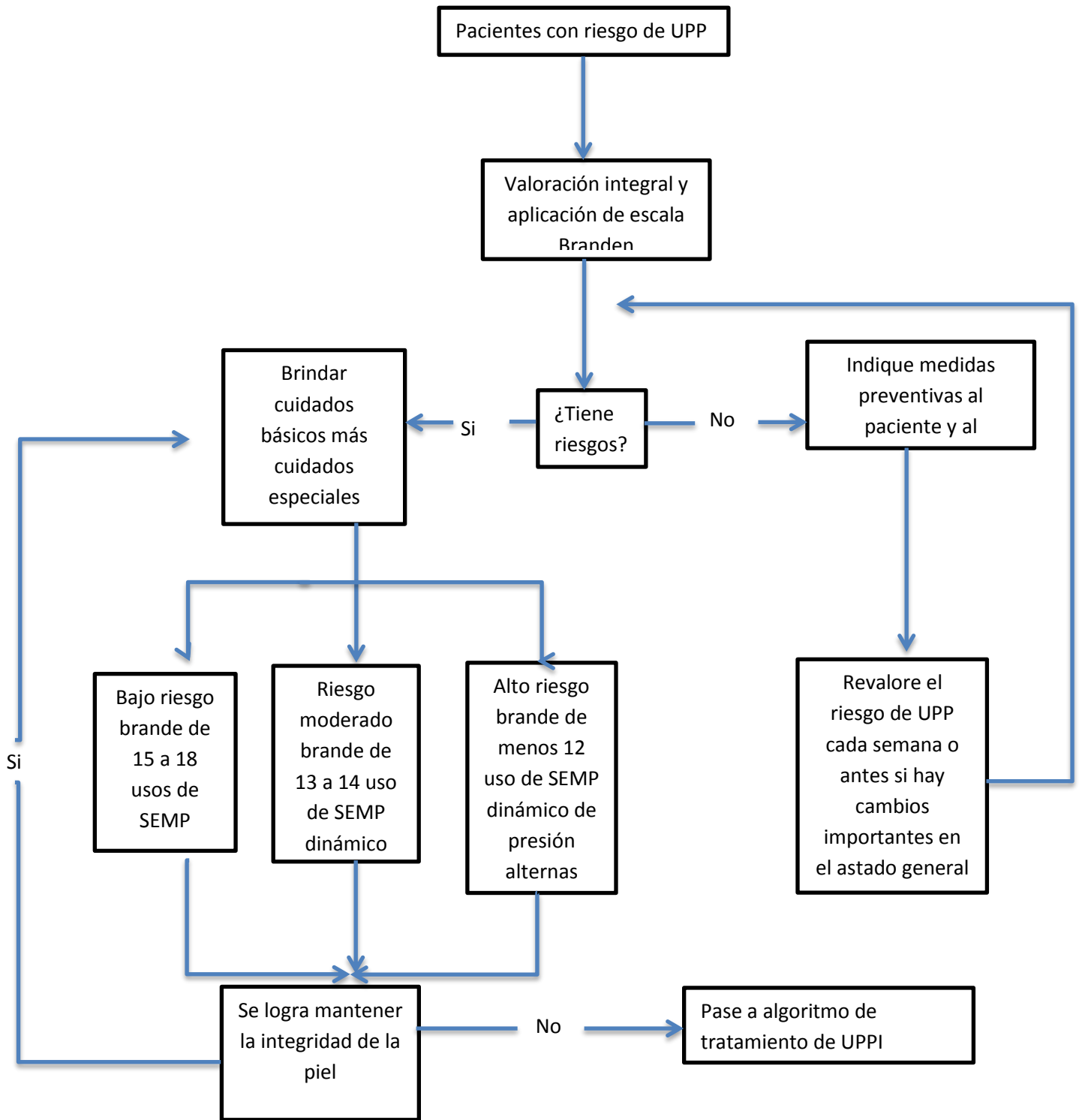


Clasificación de las ulcera por presión		
Estadio 1	Eritema cutáneo que no palidece, con piel intacta. Le decoloración de la piel, el color local, el adema y la induración; se pueden utilizar también como indicadores, particularmente en las personas con piel oscuras	
Estadio 2	Pérdida parcial del grosor de la piel, que afecta a la epidermis, a la dermis o a ambas. La ulcera es superficial y se presenta clínicamente como una ablación o una flictena.	
Estadio 3	La ulcera es más profunda y afecta la totalidad de la dermis y al tejido subcutáneo, pudiendo afectar a la fascia muscular pero no más allá.	
Estadio 4	Destrucción extensa necrosis de tejidos o lesiones de musculo, del hueso o la estructura de soporte, con o sin pérdida total del grosor de la piel.	

Factores de riesgo para la presentación del UPP	
Factores intrínsecos	Factores extrínsecos
Inmovilidad	Humedad
Alteraciones respiratoria y circulatoria	Perfumes , o lociones que contenga alcohol
Insuficiencia bascular Presión arterial baja Insuficiencia cardiaca Vasoconstricción periférica Alteraciones endoteliales Anemia	Superficie de apoyo
Septicemia	Masajes en la piel que cubre saliente óseas
Medicación (inmunosupresora)	Presencia de sonda (vesical, nasal-gástrica)
Edad (adulto mayor)	Férulas , yesos
Desnutrición y deshidratación	



Bibliografía: <https://www.cenetec.salud.gob.mx/interior/gpc.html>