

DIAGRAMA DE FLUJO



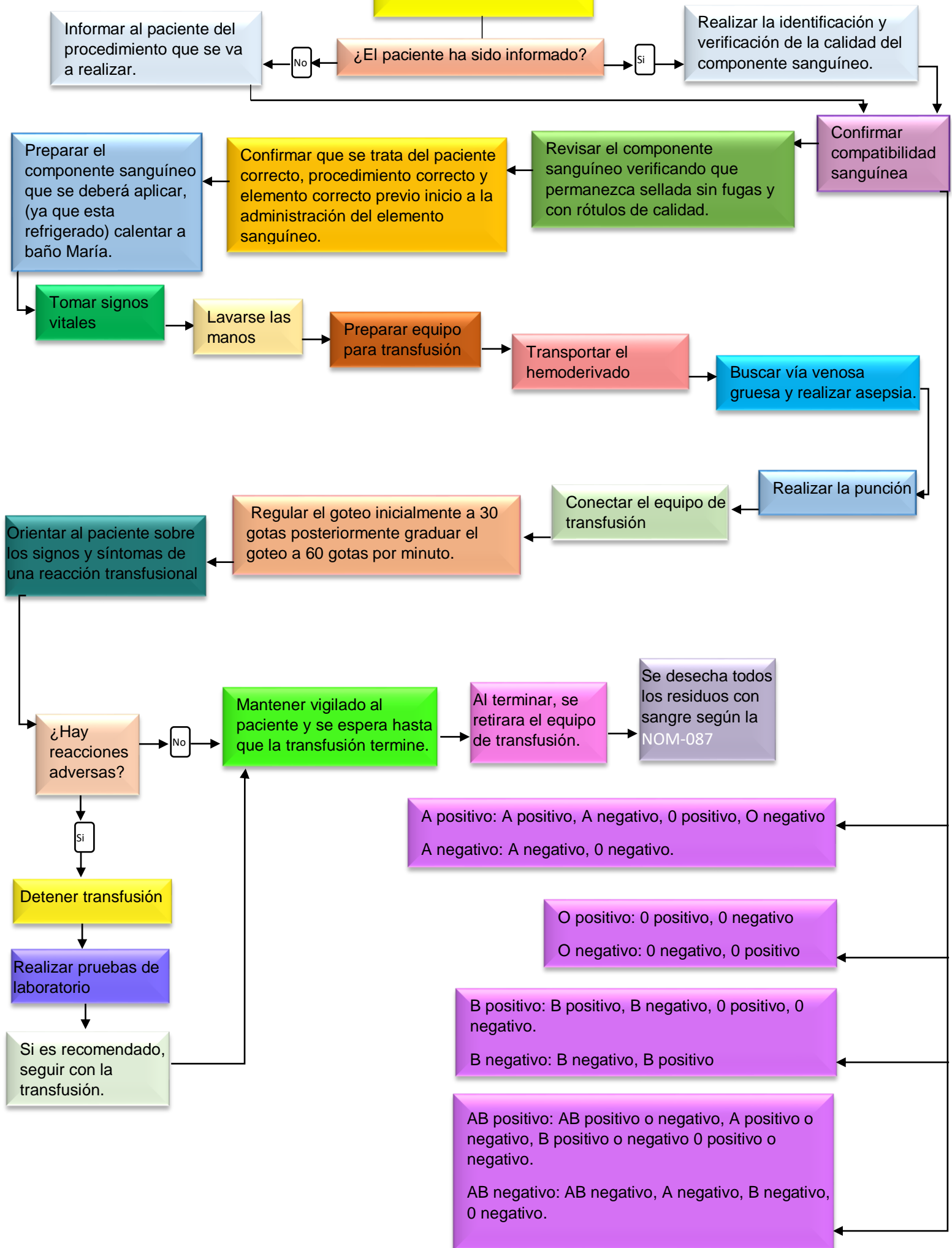
Adriana Janeth Pérez García

Grupo "A"

Diagrama de flujo

- **Materia:** práctica clínica en enfermería I
- **Carrera:** enfermería
- **Semestre/cuatrimestre:** sexto cuatrimestre

Proceso de transfusión sanguínea



Referencias bibliográficas:

NORMA Oficial Mexicana NOM-253-SSA1-2012, Para la disposición de sangre humana y sus componentes con fines terapéuticos (modifica a la NOM-003-SSA2-1993, publicada el 18 de julio de 1994). http://www.cnts.salud.gob.mx/descargas/PROY_A_NOM_2-1.pdf