

**CUADRO SINÓPTICO**  
**“REPRESENTACIÓN GRÁFICA DE LA ESTRUCTURA”**

**MATERIA**

**“PSICOLOGÍA ORGANIZACIONAL”**

**LIC. BELLA RAQUEL LÒPEZ GARCÍA**

**PRESENTA LA ALUMNA:**

**MAIRETH ROBLERO BAMACA**

**GRUPO, CUATRIMESTRE y MODALIDAD:**

**6TO. CUATRIMESTRE “B” TRABAJO SOCIAL Y GESTIÓN COMUNITARIA (SEMI  
ESCOLARIZADO) FRONTERA COMALAPA, CHIAPAS 18 DE JULIO DEL 2020.**

## DEFINICIÓN

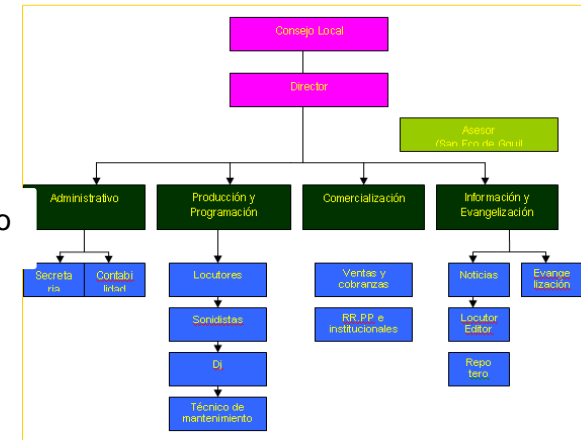
Las estructuras organizacionales pueden definirse como las diversas combinaciones de la división de funciones y autoridad, a través de las cuales se realiza la organización.

Las estructuras se expresan en graficas de relaciones de personal u organigramas, y se complementan con los análisis de puestos.

## ORGANIZACIÓN LINEAL

Este sistema se caracteriza porque la autoridad se concentra en una sola persona quien toma todas las decisiones y tiene la responsabilidad básica del mando

Ejemplo

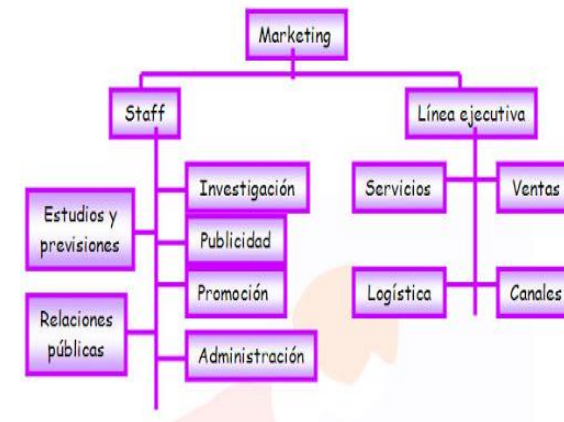


## REPRESENTACION GRAFICA DE LA ESTRUCTURA FORMAL

## ORGANIZACIÓN FUNCIONAL

Este modelo se apoya en la máxima utilización de los especialistas funcionales en los niveles jerárquicos. Su objetivo es incrementar la productividad de la empresa

Ejemplo



## ORGANIZACIÓN MATRICIAL

Es una estructura mixta. En esta, hay departamentos funcionales que ejercitan y desarrollan su trabajo para diversas áreas simultáneamente.

La organización matricial combina esas divisiones en un sistema más flexible y complejo

Ejemplo

