

Cuadro sinóptico sobre “Representación gráfica de la estructura”

Materia: Psicología organizacional

Docente: Bella Raquel López

Presenta: Anahí González Sánchez

Licenciatura: Trabajo Social y Gestión Comunitaria

Cuatrimestre: Sexto

Grupo: “B”

Frontera Comalapa, Chiapas; a 17 de julio del 2020.

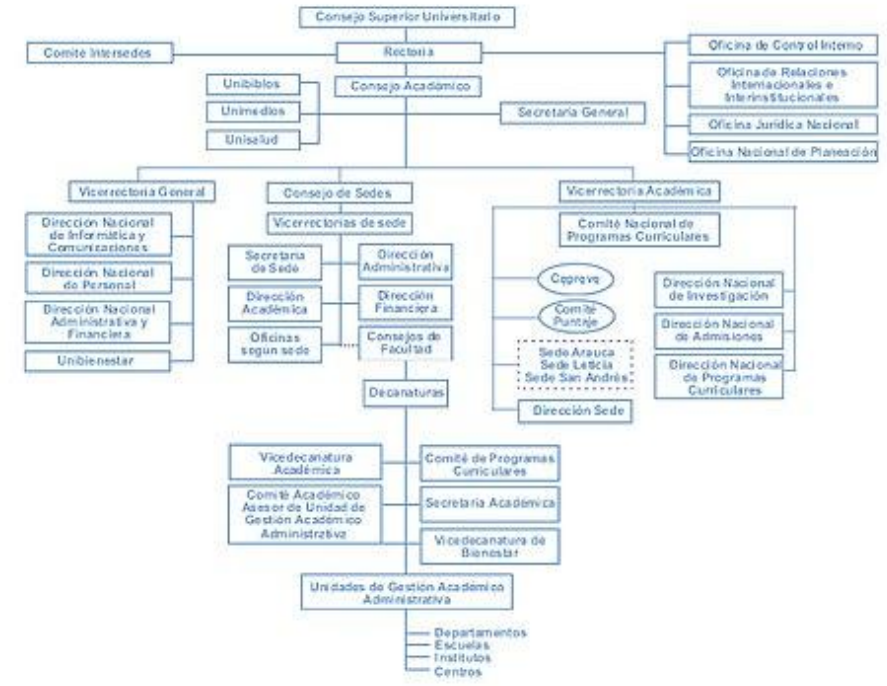
Representación gráfica de la estructura

Las estructuras organizacionales pueden definirse como las diversas combinaciones de la división de funciones y autoridad, a través de las cuales se realiza la organización.

Las estructuras se expresan en gráficas de relaciones de personal u organigrama.

Organigrama

Un organigrama es la representación gráfica de la estructura de una empresa o cualquier otra organización, que incluye las estructuras departamentales y, en algunos casos, las personas que las dirigen, hacen un esquema sobre las relaciones jerárquicas y competencias de vigor.

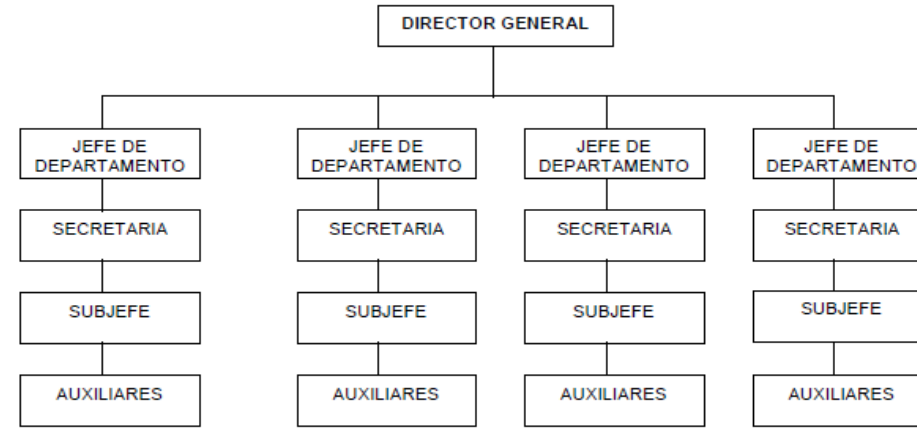


Estructuras organizacionales básicas

Representación gráfica de la estructura

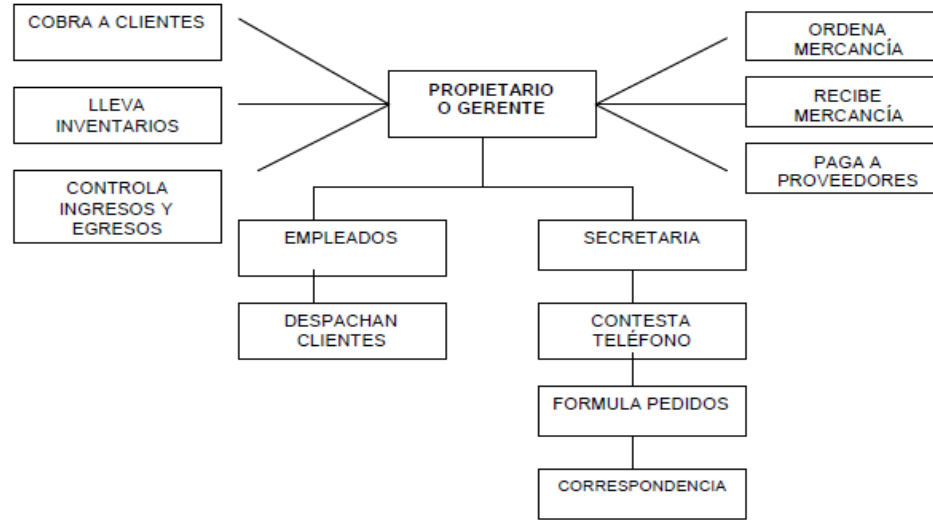
Organización lineal

La autoridad se concentra en una sola persona quien toma todas las decisiones y tiene la responsabilidad básica del mando.



Organización funcional

Máxima utilización de los especialistas funcionales en los niveles jerárquicos principales. Las tareas se agrupan por departamentos, de acuerdo con la especialización técnica o funciones.



Organización matricial

Hay departamentos funcionales que ejercitan y desarrollan su trabajo para diversas áreas simultáneamente.

