

Nombre del profesor:

Lic. Ludbi Isabel Ortiz Pérez

Materia:

Enfermería del adulto

Nombre del alumno:

Brenda Yudith Guillen Velázquez

Semestre, grupo y modalidad:

6to cuatrimestre grupo “C” enfermería (semiescolarizada)

PASIÓN POR EDUCAR

Nombre del trabajo:

Súper Notas del tema:

“Problemas del sistema musculo esquelético en el adulto”

3.1 nosología de lesiones producidas por traumatismos y violencias

3.1.1 luxaciones

3.1.2 esguinces

3.1.3 fracturas

3.1.4 contusiones

UNIDAD 3 PROBLEMAS DEL SISTEMA MUSCULO ESQUELÉTICO EN EL ADULTO

La traumatología es la parte de la Medicina que se ocupa de las lesiones producidas a los tejidos por culpa de un agente mecánico externo.

Tipos de lesiones

Contusiones

Heridas



* Las **contusiones** son simples golpes, más o menos profundos. Las contusiones se manifiestan en forma de Equimosis o de Hematoma.

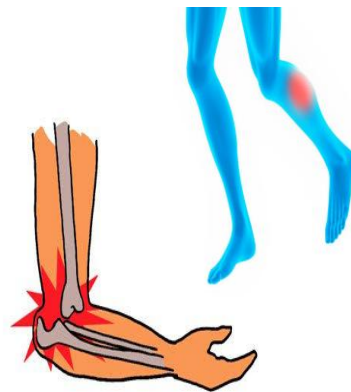
EQUIMOSIS: Manchas azuladas o violáceas en la piel a nivel del tejido celular subcutáneo que aparecen como consecuencia de un golpe.

HEMATOMA: Colección de sangre delimitada en el tejido celular subcutáneo.

* Cuando nos encontremos ante una **herida** que afecte a la parte más extrema de las extremidades debemos valorar la posible presencia de una lesión asociada ya sea en los tendones o en los nervios.

LESIONES TENDINOSAS: Debemos valorar la funcionalidad de la extremidad. Mirar si moviliza los dedos de los pies y el tobillo.

LESIONES NERVIOSAS: Debemos valorar la sensibilidad en la parte externa y



¿Qué es un esguince?: Un esguince es una rotura incompleta de un ligamento o de un complejo de ligamentos. Una rotura incompleta o rotura parcial no crea inestabilidad en una articulación. La rotura parcial es coloquialmente conocida como torcedura.

¿Qué es una rotura de ligamentos?: Una rotura de ligamentos es la pérdida total de la función de un ligamento para ligar dos huesos. Una rotura crea una inestabilidad en una articulación.

Lesiones articulares

Lesiones musculares

Pueden ser simplemente contusiones (golpes) o roturas fibrilares (rotura de las fibras que componen el músculo); parciales o totales. Las roturas fibrilares suelen curar solas y no requieren más tratamiento que aplicar hielo local en la

Las **lesiones articulares** son alteraciones traumáticas en la unión articular entre dos huesos. Las lesiones articulares se dividen en:

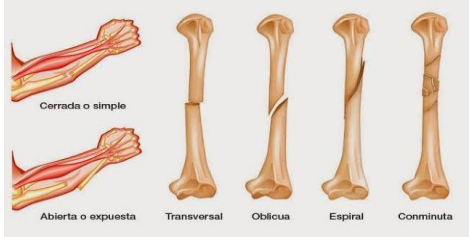
- > contusiones
- > distensión de ligamentos / esguinces
- > luxaciones / subluxaciones

Los ligamentos, como su nombre indica, son estructuras en forma de cordón que tiene la función de ligar o atar los dos huesos que componen una articulación. No confundir con los tendones. Los ligamentos, ligan. Los tendones, transmiten la fuerza o la relajación que experimenta un músculo.

¿Qué es una luxación?: Una luxación es la pérdida de congruencia completa entre superficies articulares de una articulación. Una **SUBLUXACIÓN** sería la pérdida de congruencia incompleta entre superficies articulares.

Fracturas

Tipos de fracturas



Una fractura es la pérdida de continuidad de la sustancia ósea.

Se clasifica

5.1. Según el **GRADO DE COMPLEJIDAD:** fracturas simples complicadas o abiertas

5.2 Según el **MECANISMO DE PRODUCCIÓN:** directo, espontaneas o patológicas.

5.3. Según el **TRAZO DE FRACTURA:** *Trazo lineal o fisura * En tallo verde * Fracturas transversas * Fracturas oblicuas * Fracturas conminutas * Fracturas impactadas * Fracturas por compresión * Fracturas por arrancamiento * Fractura deprimida * Fractura intra articular * Fractura-Luxación.

Existe un tipo especial en que la línea de fractura se curva en forma de espiral alrededor del hueso es la **FRACTURA ESPIROIDEA**.

Tratamiento

Las medidas inmediatas para casi todas las lesiones se conocen en conjunto como PRICE

- * Protección
- * Reposo
- * Hielo
- * Compresión
- * Elevación

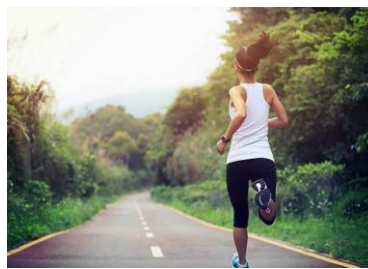
Síntomas

- Deformación de la zona.
- Hinchazón, hematoma o sangrado en la zona afectada.
- Entumecimiento y hormigueo.
- Movimiento limitado o incapacitado.
- Fiebre: en algún caso que aparece hematoma o sobreinfección.

Prevención

Realizar ejercicio de manera habitual, especialmente aquellos que impliquen saltar o correr.

Consumir calcio y vitamina D ayuda al desarrollo de los huesos y a su fortalecimiento.



Realizar la menor cantidad de movimiento posible, ya que puede causar más dolor o complicaciones.

Lo más común es que se deba a un accidente, una caída fuerte o una lesión deportiva.

Es la ruptura total o parcial de un hueso por diversas causas;

Fracturas

TRAUMATISMOS

- **CONTUSIÓN**
- **HERIDAS**
- **FRACTURAS**
- **LUXACIONES**

Esguince Tobillo

Tipos de fractura: Oblicua, Conminuta, Espiral, Compuesta

Fémur, Tibia, Peroné

¿Qué es un esguince? Es una lesión sobre los ligamentos de una articulación. Es causada por torsión o extensión de los mismos.

Tibia, Peroné, Ligamento cruzado anterior

IMÁGENES DE CONTUSIONES.



Luxación

Trasladarlo a un hospital para que sea atendido por una enfermera o medico dependiendo que tan profunda sea la herida

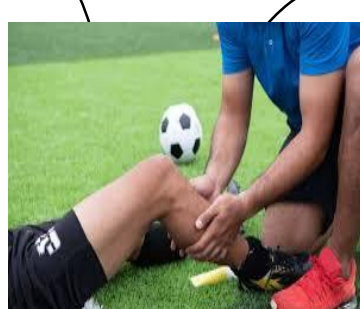
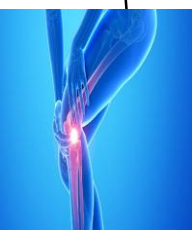
Las luxaciones pueden dislocarse debido a lesiones, provocadas por una caída, un accidente automovilístico o la práctica de deportes.

Tratamiento

Esguince: Colocar frío, antiinflamatorios, reposos, vendaje compresivo e inmovilizador y

Síntomas: Palidez, frialdad en la zona afectada, dolor agudo y deformidad en la parte afectada.

Causas: traumatismo, fracción muscular, espontanea congenital



Los cuidados básicos de enfermería pueden definirse como los cuidados que requiere cualquier persona, sea cual sea su diagnóstico médico y complementando el tratamiento médico prescrito.