



Nombre del alumno:

Monica yakelin sanchez Lucas

Nombre del profesor:

Lic. Lubdi Isabel Pérez Ortiz

carrera

licenciatura en enfermería

Materia:

Enfermería del adulto

Nombre del trabajo:

supernotas

LUXACIÓN



ESGUINCE

SINTOMAS

SINTOMAS



- ❖ Dolor agudo.
- ❖ Impotencia funcional inmediata y absoluta.
- ❖ Aumento de volumen.
- ❖ Deformidad.

- ❖ Dolor agudo
- ❖ inflamación
- ❖ impotencia funcional.
- ❖ Cambio de coloración de la piel.

Una luxación o dislocación es toda separación permanente de las dos partes de una articulación.

Un esguince o torcedura es la rasgadura, torsión, distensión o estiramiento excesivo de algún ligamento



- ❖ Su tiempo de recuperación varía en función de la gravedad y la cronicidad de la lesión.
- ❖ Se distingue entre esguinces leves, los ligamentos están simplemente distendidos, y esguinces graves cuando los ligamentos están rotos.

CAUSAS:



CAUSAS:

Se produce debido a un movimiento brusco, caída, golpe o una fuerte torsión de la misma, que hace superar su amplitud normal.

Las dislocaciones generalmente son causadas por un impacto súbito a la articulación y con frecuencia se presentan después de un golpe, una caída u otro trauma.

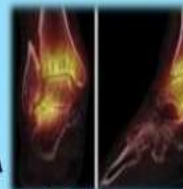
LUXACIÓN Y ESGUINCE

METODO DIAGNÓSTICO:

• RADIOGRAFÍA



• TOMOGRAFÍA COMPUTARIZADA (TC)



• RESONANCIA MAGNÉTICA (RM)



¿QUÉ HACER?

- **Inmovilizar la articulación afectada.**
- **Aplicar hielo sobre la zona de la lesión para producir analgesia.**
- **Reposo absoluto de la zona (no hacer masajes).**
- **Cuando una persona presenta una luxación, no se debe tratar de colocar el miembro afectado en su lugar por ningún motivo.**



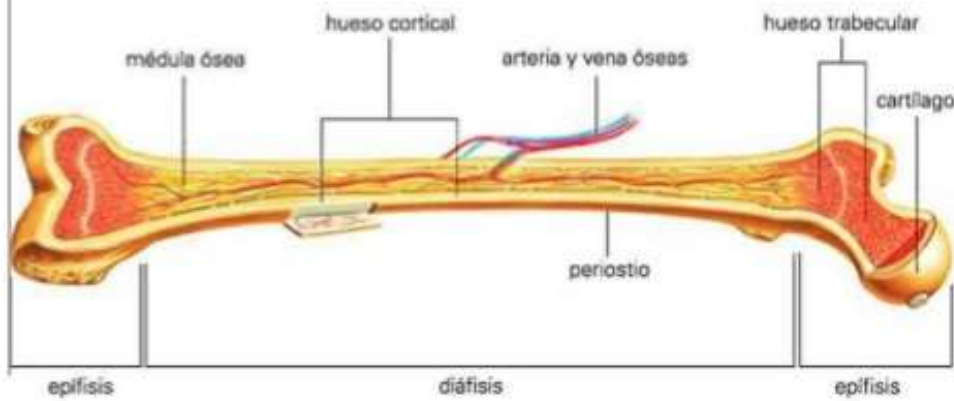
¿QUÉ HACER?

- **Descanso/Reposo**
- **Hielo:** Puede ser aplicado durante 10-15 minutos (una aplicación más prolongada puede agravar la lesión en lugar de curarla), de 3 a 4 veces al día.
- **Compresión:** Es necesario usar apósitos, vendajes u otro tipo de envolturas para inmovilizar la lesión y brindar soporte.
- **En ningún caso la compresión deberá cortar o comprimir drásticamente la circulación del miembro comprometido.**
- **Elevación:** permitirá minimizar aún más la hinchazón y ayudará a disminuir los moratones.



Trasladar a un centro hospitalario para las correspondientes pruebas, donde si es necesario se pondrá una férula.

PARTES DEL HUESO



La descripción exacta de la fractura debe incluir los siguientes detalles:



Cerrada: si la piel superpuesta esta ilesa

Abierta: piel no esta ilesa



Acortamiento:

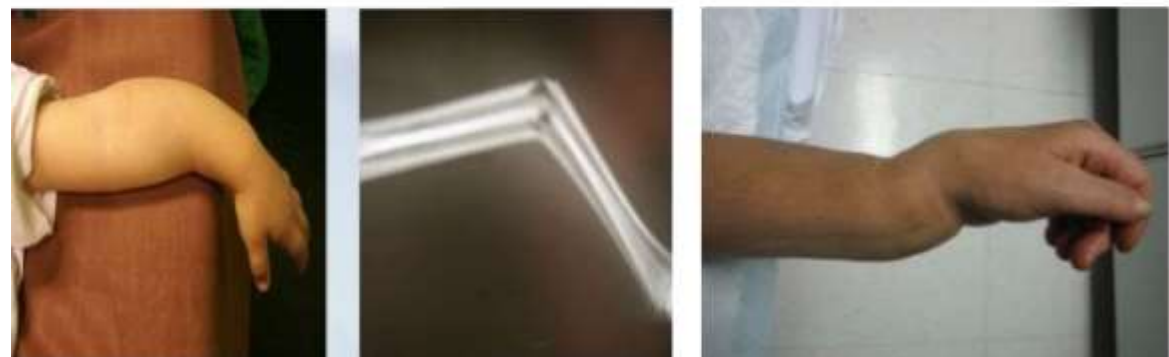
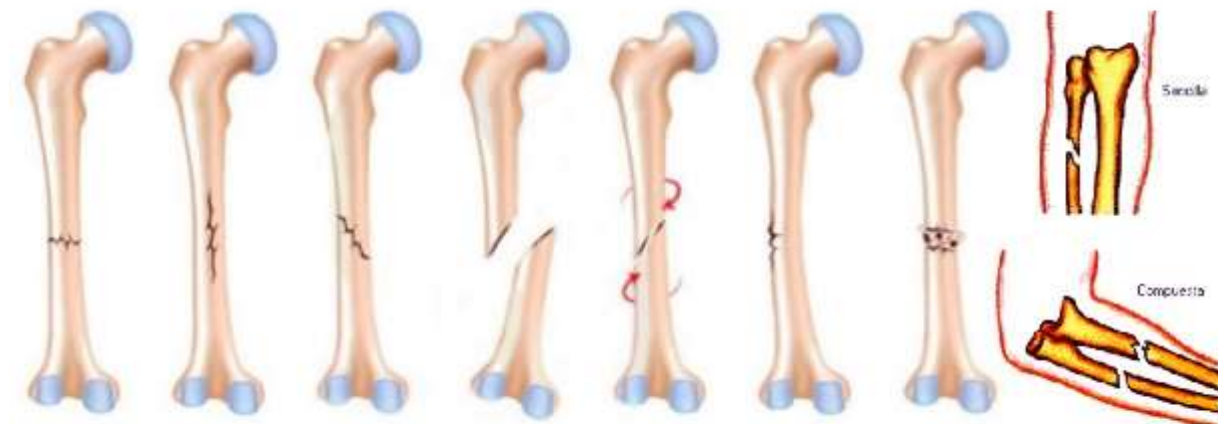
- Reducción de la longitud del hueso debida a impacción o fragmentos cabalgantes.



Orientación de la línea de fractura:

Angulación:

- Grado y dirección del ángulo formado por el fragmento distal, acompañado de deformidad.



• A. Transversa. • B. Lineal. • C. Oblicua: no desplazada o desplazada. • D. Espiral. • E. En tallo verde. • F. Conminuta.

Tipos de Derrame Sanguíneo

1.- Equimosis propiamente dicha



2.- Equimoma



3.- Sugilaciones



4.- Petequias



5.- Hematoma



6.- Bolsa sanguínea



Según la acción del agente contundente



1.- Presión

2.- Percusión

3.- Frotamiento



4.- Tracción

Caída



- Se produce cuando el sujeto se desploma desde su propia altura sobre el suelo
- Según los factores dinámicos se distinguen diversos tipos de caídas

Para su estudio distinguiremos:

Contusiones simples

- Participa un único mecanismo de contusión
- Se clasifican según la piel que esté interesada en:
 - Contusiones simples con integridad de la piel
 - Equimosis
 - Contusiones Profundas
 - Derrames de serosidad
 - Derrames cavitarios
 - Contusiones simples con lesión cutánea
 - Erosiones
 - Heridas contusas

Contusiones complejas

- Se asocian a más de un mecanismo de contusión
- En ocasiones unidos a otros tipos de violencia
- Entran en este grupo:
 - Arrancamientos
 - Aplastamientos
 - Mordeduras
 - Caída y precipitación

Equimosis profundas.

- Se localizan debajo de las aponeurosis y entre las masas musculares.
- Llegan a hacerse superficiales del cuarto al quinto día.
- Si la muerte ha sido rápida hay que buscarlas en profundidad
- Cuando se hacen superficiales no indican el sitio traumatizado

Dislocación de los órganos

- Pueden producirse:
 - * Luxaciones articulares
 - * Ptosis viscerales
 - * Hernias
 - * Prolapsos

Roturas viscerales

- Los órganos pueden ser afectados directa o indirectamente.
- Originan: desgarros, roturas y estallidos de las vísceras huecas.

Mordeduras

- Lesiones contusas producidas por los dientes
- Pueden causarlas animales o el hombre
- Pueden ir desde simples excoriaciones o equimosis hasta arrancamientos



Aplastamientos

- Resultan de una compresión ejercida por dos superficies
- Es comúnmente accidental



CONTUSIONES