



ASIGNATURA: ESTRUCTURAS ORGANIZACIONALES

DOCENTE: Jorge Enrique Albores

Carrera: Licenciatura en Contaduría Pública y finanzas

Comitán de Domínguez, Chiapas 20 de Mayo 2020

PRESENTE: IVANNA MONSERRATH PÉREZ SUÁREZ

Estadística.

20/09/20.

Los 40 alumnos de una clase han obtenido las sigtes puntuación sobre 50, en un examen de Física.

32	35	28	38	44	48	15	32	3
15	24	28	33	35	38	42	23	38
42	23	38	36	31	29	25	17	7
34	36	39	44	31	26	20	11	13
22	27	47	39	37	34	13.		

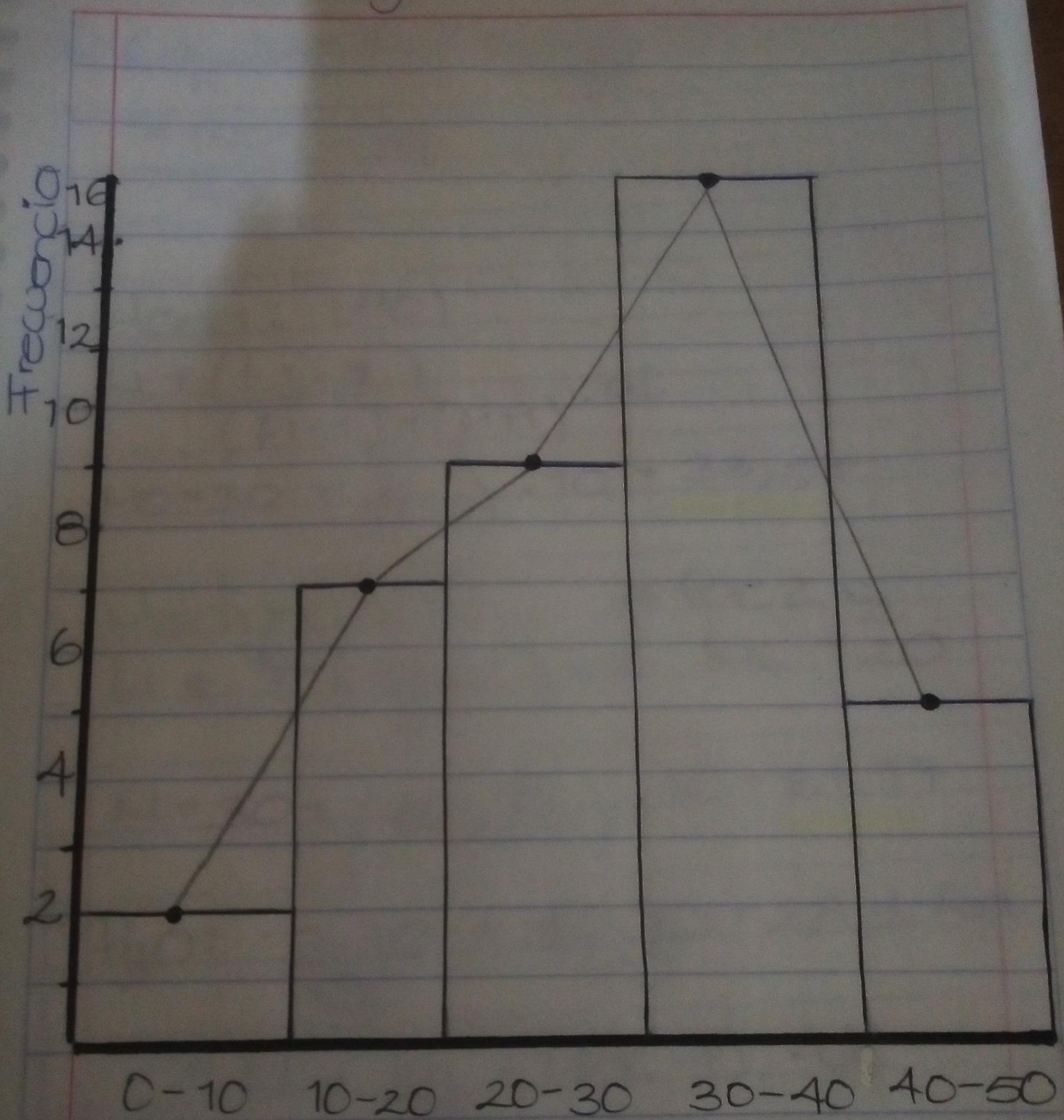
Datos	f_i	f_a	MC	$f_i \cdot MC$	f_a	$f\%$
0-10	2	2	5	10	0.05	5%
10-20	7	9	15	105	0.175	17.5%
20-30	9	18	25	225	0.225	22.5%
30-40	17	35	35	595	0.425	42.5%
40-50	5	40	45	225	0.125	12.5%

$$n = 40$$

$$\frac{f_i}{n} \cdot 100 = 100$$

Histograma.

20 mayo 20.



20mca40.20.

Promedio: \bar{x}

$$\bar{x} = \frac{\sum MC \cdot fa}{h} = \frac{10, 105, 225, 505, 225}{40}$$
$$= \frac{1160}{40} = 29$$

Moda: (M_0)

$$L_i + \frac{(f_{i-1} + a)}{(f_{i-1}) + (f_{i+1})} \cdot a_i$$

$$M_0 = 30 + \frac{5}{(a+5)} \cdot 10 = 33,57$$

Mediana: (M)

$\ast fac \geq \frac{n}{2}$

$$L_i + \frac{\frac{n}{2} - (fac - 1)}{fa} \cdot a_i \quad fac = 20$$

$$M = 30 + \left(\frac{20 - 18}{17} \right) \cdot 10 = 31,17$$

$$P_{40}: \frac{n \cdot 70}{100} = \frac{40 \cdot 70}{100} = 28 \leq fac$$

$$= L_i + \frac{xn}{100} - (fac - 1) \cdot a_i$$

$$30 + 28 - 18 \cdot \frac{10}{17} \quad P_{70}: 35,88$$

$$Q_3 = \frac{N \cdot 75}{100} = \frac{40 \cdot 75}{100} = 30 \leq 100$$

$$Q_3 = Li + \frac{Q_3 - (f_{ac-1}) \cdot a_i}{f_i}$$

$$30 + \left(\frac{30 - 18}{17} \right) \cdot 10$$

$$Q_3 = \underline{37,05}$$