

MAPA CONCEPTUAL

"DIAGNOSTICO DE ENFERMERÍA, CARACTERÍSTICAS DEFINITORIAS Y FACTORES DE RIESGO "

MATERIA

PROCESO DE ATENCION A LA ENFERMERIA

PROFESOR (A):

VICTOR HUGO TORRES

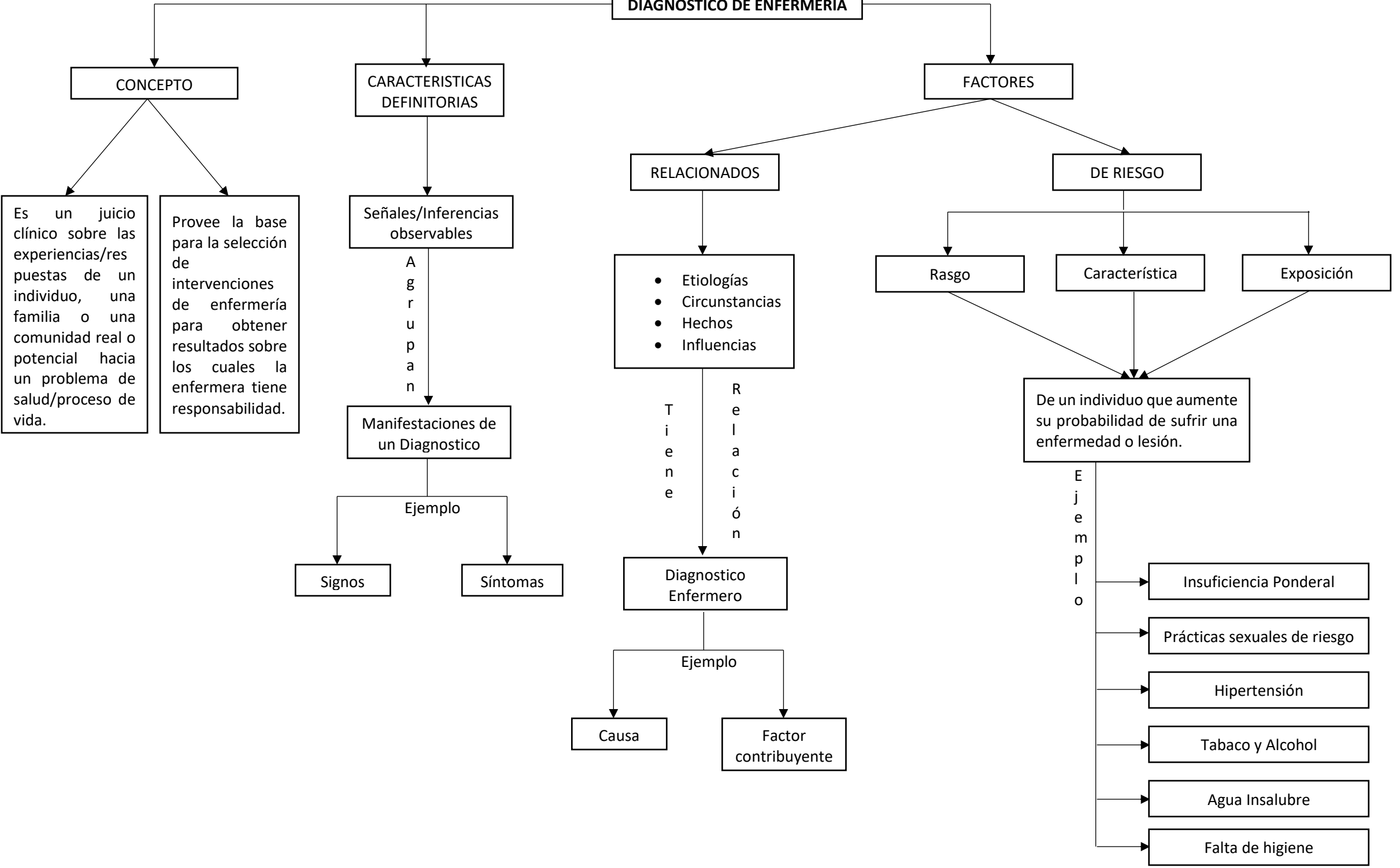
PRESENTA EL ALUMNO (A):

CARLOS JORDAN GONZALEZ CIFUENTES

CUATRIMESTRE, GRUPO Y MODALIDAD:

3er "A" SEMIESCOLARIZADO

DIAGNOSTICO DE ENFERMERIA



CONCEPTO

Es un juicio clínico sobre las experiencias/respuestas de un individuo, una familia o una comunidad real o potencial hacia un problema de salud/proceso de vida.

Provee la base para la selección de intervenciones de enfermería para obtener resultados sobre los cuales la enfermera tiene responsabilidad.

CARACTERISTICAS DEFINITORIAS

Señales/Inferencias observables

A
g
r
u
p
a
n

Manifestaciones de un Diagnostico

Ejemplo

Signos

Síntomas

RELACIONADOS

- Etiologías
- Circunstancias
- Hechos
- Influencias

T
i
e
n
e

R
e
l
a
c
i
ó
n

Diagnostico Enfermero

Ejemplo

Causa

Factor contribuyente

FACTORES

DE RIESGO

Rasgo

Característica

Exposición

De un individuo que aumente su probabilidad de sufrir una enfermedad o lesión.

E
j
e
m
p
l
o

Insuficiencia Ponderal

Prácticas sexuales de riesgo

Hipertensión

Tabaco y Alcohol

Agua Insalubre

Falta de higiene