

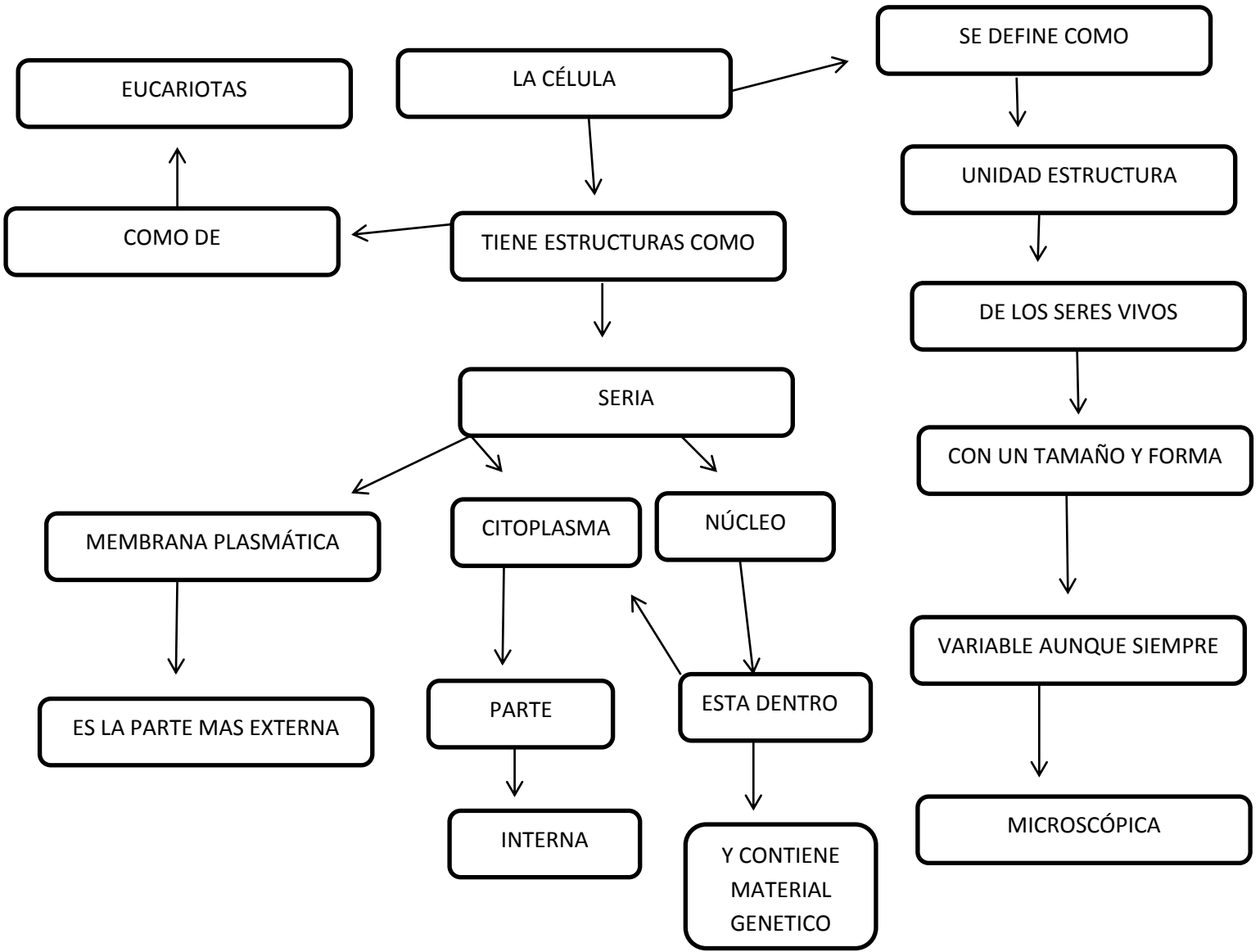
## MORFOLOGÍA Y FUNCION

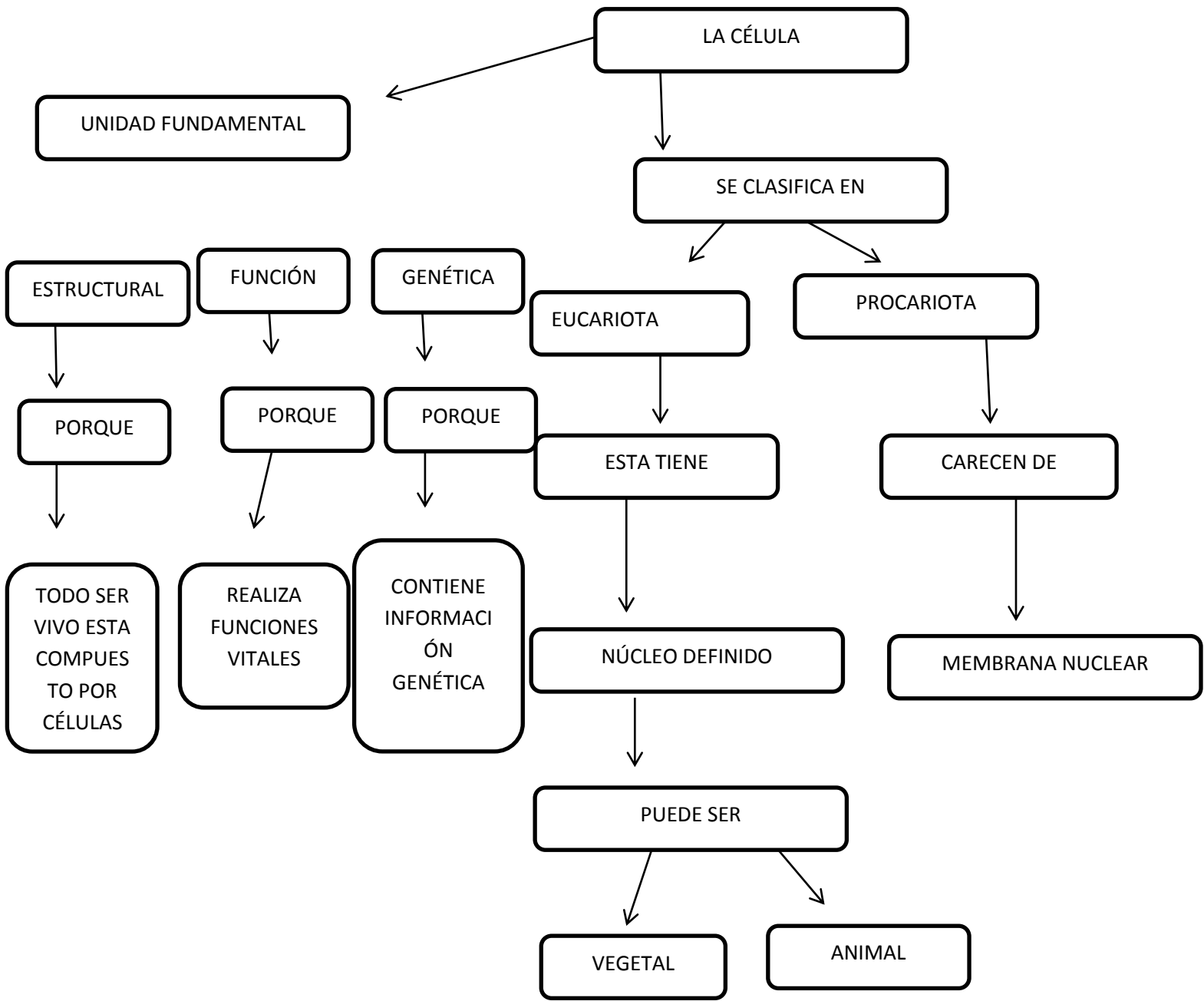
MAESTRA: CINDY DE LOS SANTOS

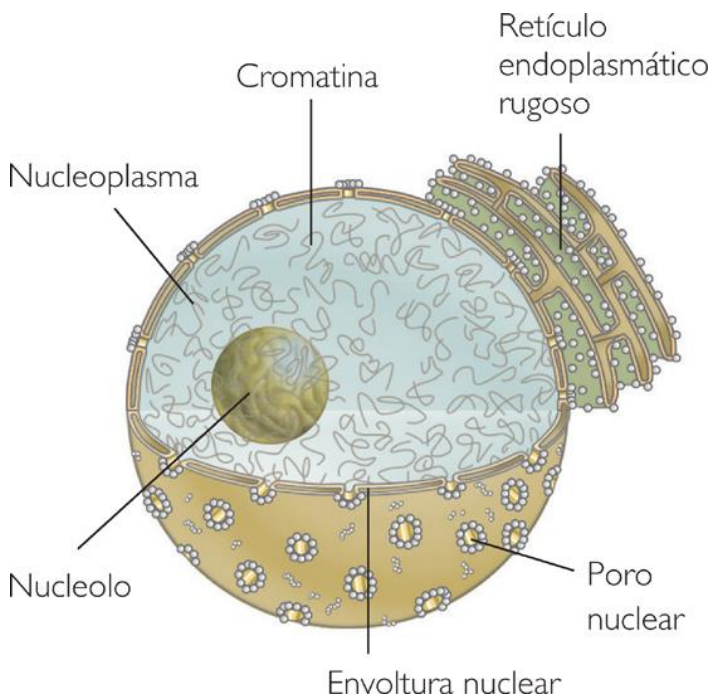
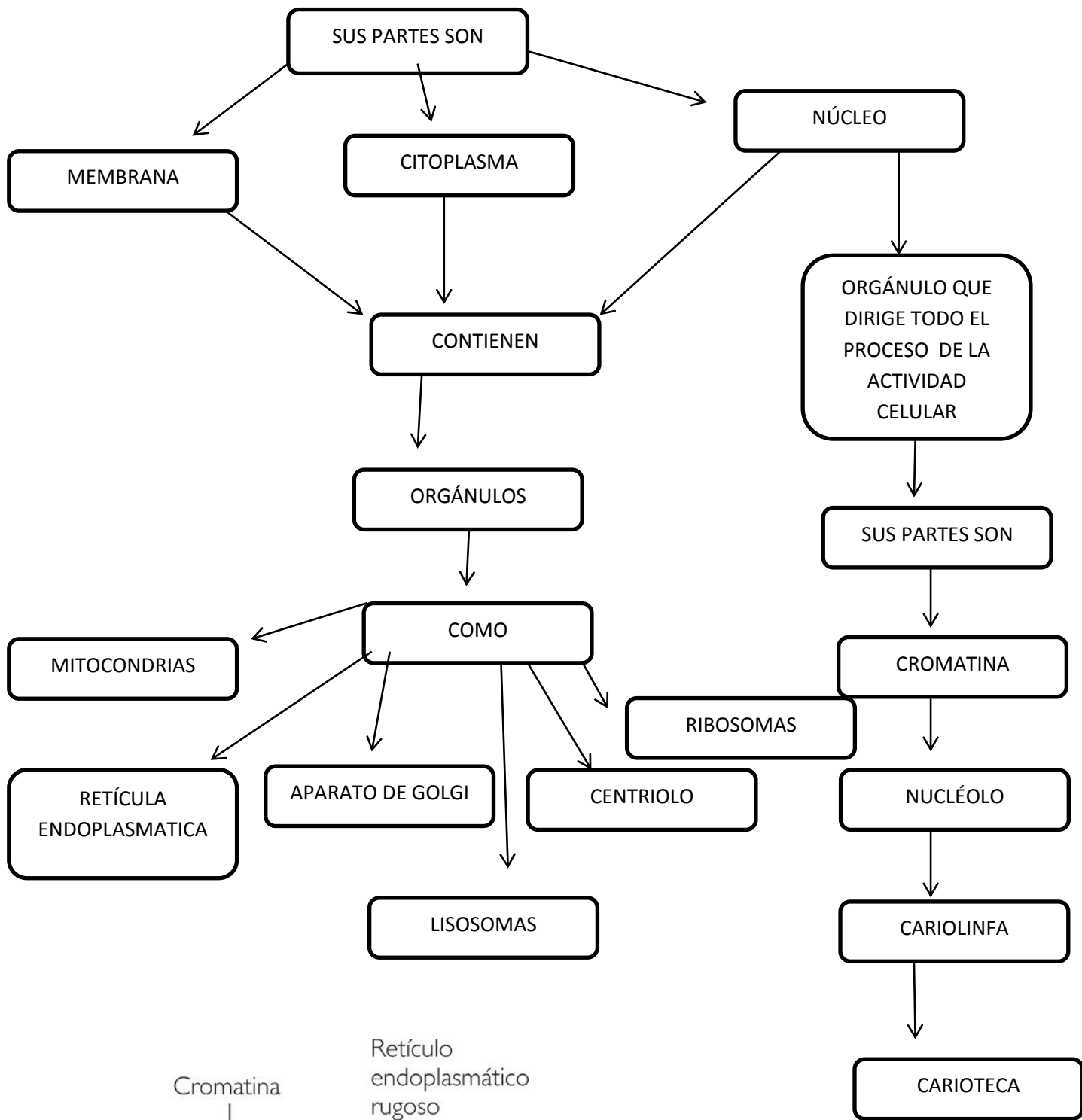
NOMBRE : NELFO JONATA DIAZ ROBLERO

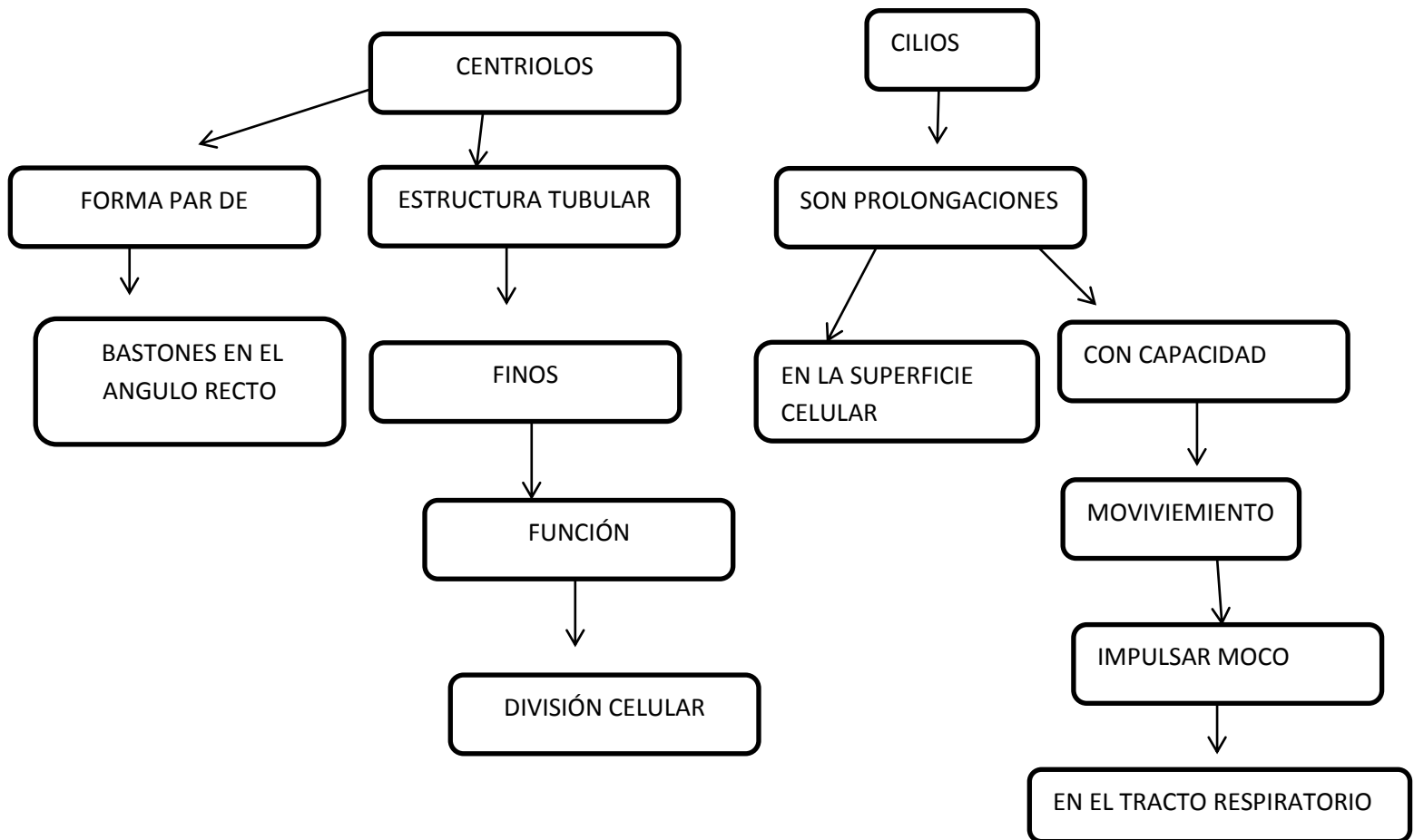
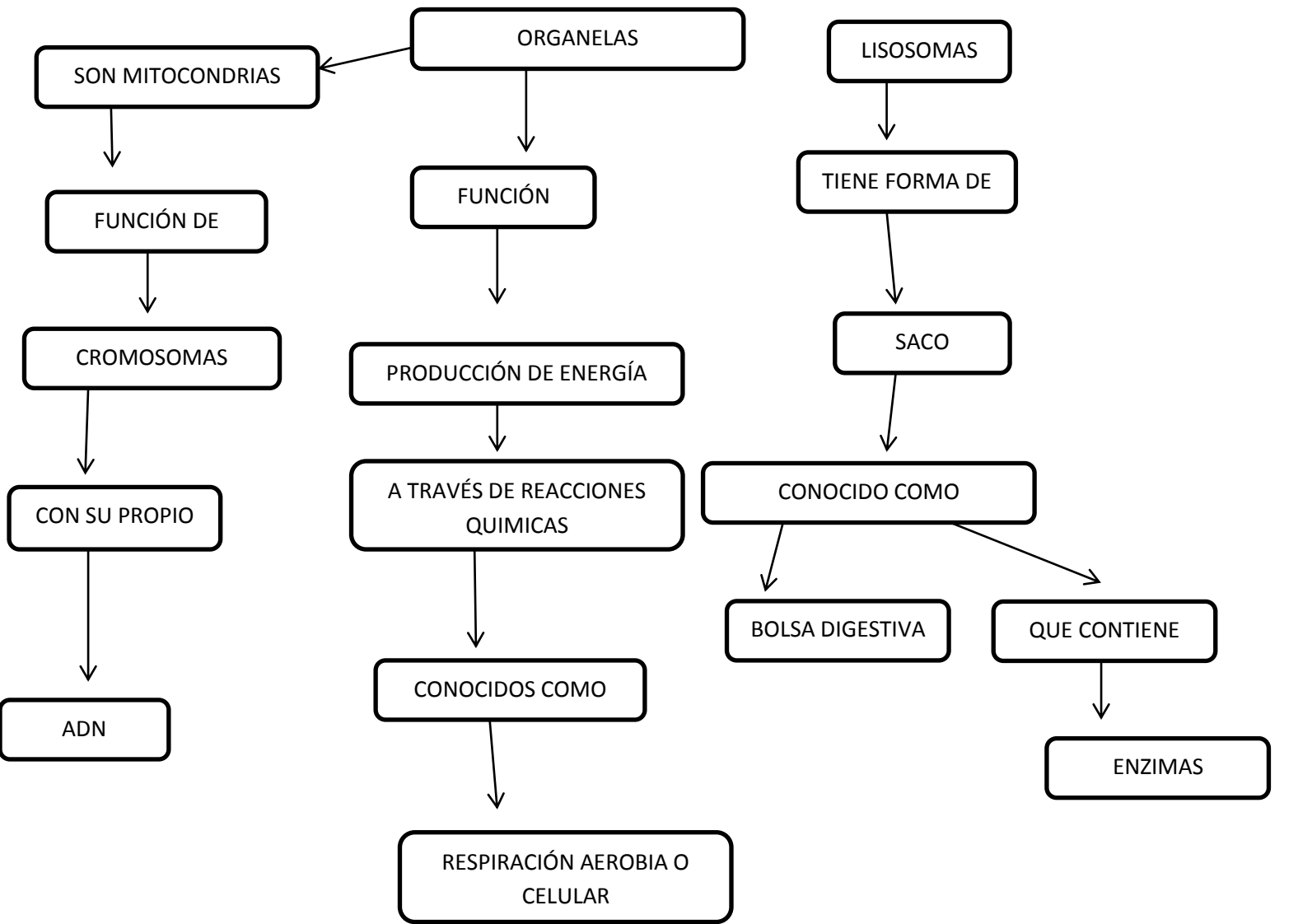
MAPA CONCEPTUAL DE LA CELULA

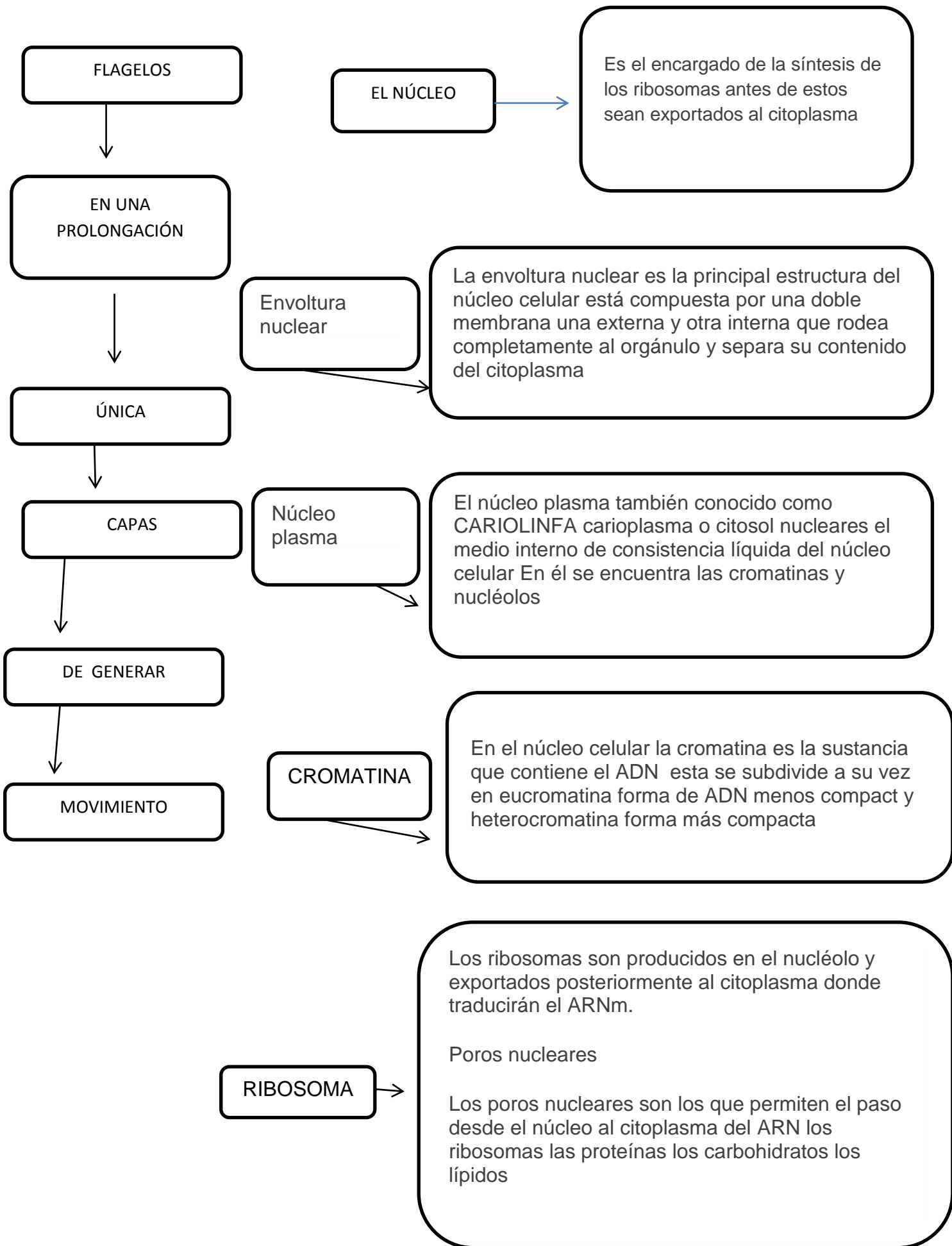
# MAPA CONCEPTUAL DE LA CÉLULA











FLAGELOS

EN UNA PROLONGACIÓN

ÚNICA

CAPAS

DE GENERAR

MOVIMIENTO

EL NÚCLEO

Es el encargado de la síntesis de los ribosomas antes de estos sean exportados al citoplasma

Envoltura nuclear

La envoltura nuclear es la principal estructura del núcleo celular está compuesta por una doble membrana una externa y otra interna que rodea completamente al orgánulo y separa su contenido del citoplasma

Núcleo plasma

El núcleo plasma también conocido como CARIOLINFA carioplasma o citosol nucleares el medio interno de consistencia líquida del núcleo celular En él se encuentra las cromatinas y nucléolos

CROMATINA

En el núcleo celular la cromatina es la sustancia que contiene el ADN esta se subdivide a su vez en eucromatina forma de ADN menos compact y heterocromatina forma más compacta

RIBOSOMA

Los ribosomas son producidos en el nucléolo y exportados posteriormente al citoplasma donde traducirán el ARNm.

Poros nucleares

Los poros nucleares son los que permiten el paso desde el núcleo al citoplasma del ARN los ribosomas las proteínas los carbohidratos los lípidos

