

**Mapa conceptual
UNIDAD 2**

Evaluación psicológica clínica

Dr. Rodolfo Bataz Moreno

ALUMNO:

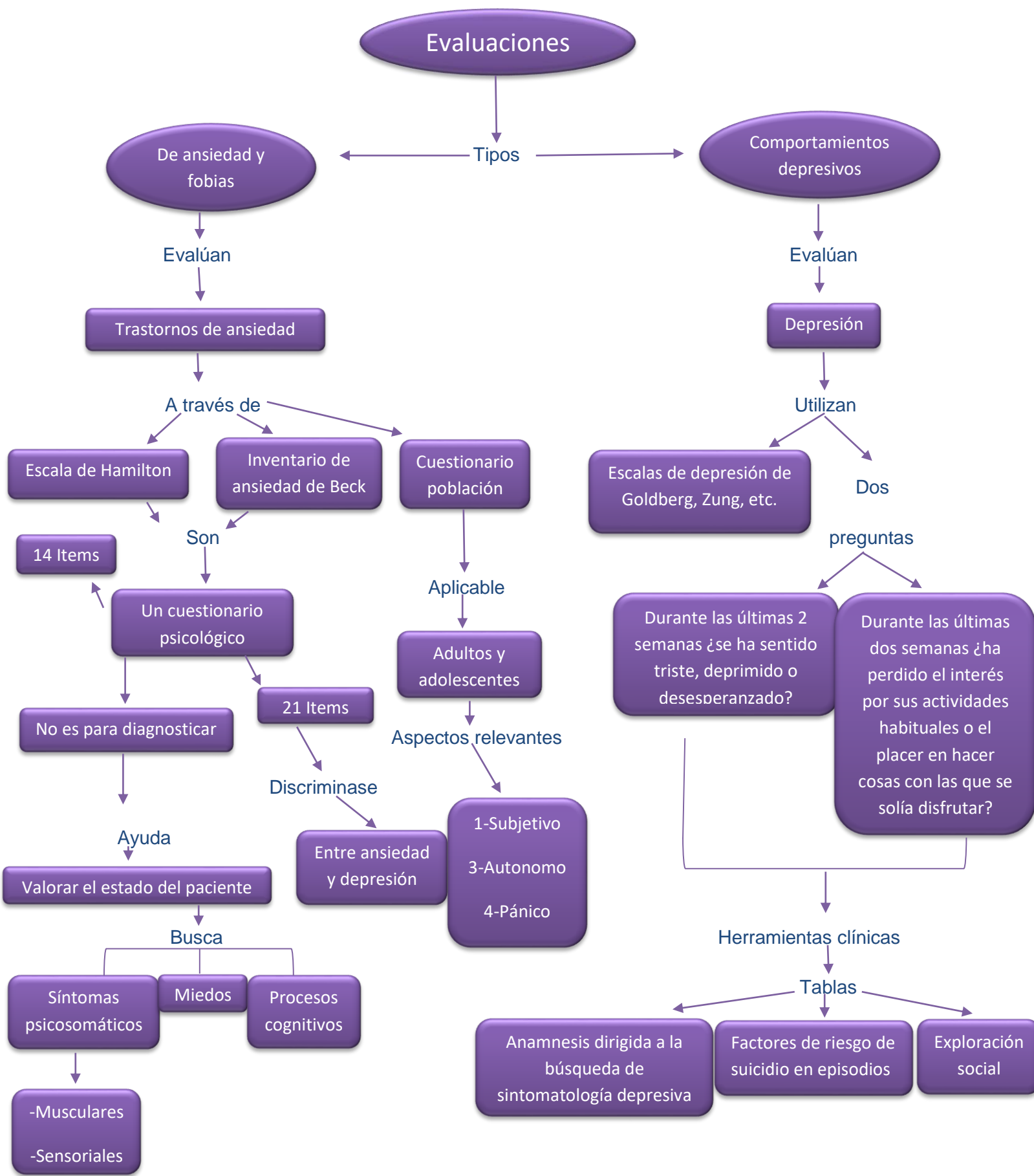
-Aisha Carolina Rodríguez López

Grupo, cuatrimestre y modalidad:

6º. Cuatrimestre "A" "Psicología Escolarizado

Comitán de Domínguez, Chiapas

16 de Junio de 2020



Evaluaciones

Tipos

De ansiedad y fobias

Comportamientos depresivos

Evalúan

Evalúan

Trastornos de ansiedad

Depresión

A través de

Utilizan

Escala de Hamilton

Inventario de ansiedad de Beck

Cuestionario población

Escalas de depresión de Goldberg, Zung, etc.

Dos

preguntas

14 Items

Son

Un cuestionario psicológico

Aplicable

Durante las últimas 2 semanas ¿se ha sentido triste, deprimido o desesperanzado?

Durante las últimas dos semanas ¿ha perdido el interés por sus actividades habituales o el placer en hacer cosas con las que se solía disfrutar?

No es para diagnosticar

21 Items

Aspectos relevantes

Adultos y adolescentes

1-Subjetivo
3-Autonomo
4-Pánico

Ayuda

Discriminase

Entre ansiedad y depresión

Herramientas clínicas

Valorar el estado del paciente

Tablas

Busca

Síntomas psicossomáticos

Miedos

Procesos cognitivos

Anamnesis dirigida a la búsqueda de sintomatología depresiva

Factores de riesgo de suicidio en episodios

Exploración social

-Musculares
-Sensoriales