

El análisis funcional de la conducta en casos clínicos.

¿Qué es?

Es el esfuerzo sistemático para identificar las relaciones entre conductas, antecedentes y consecuencias.

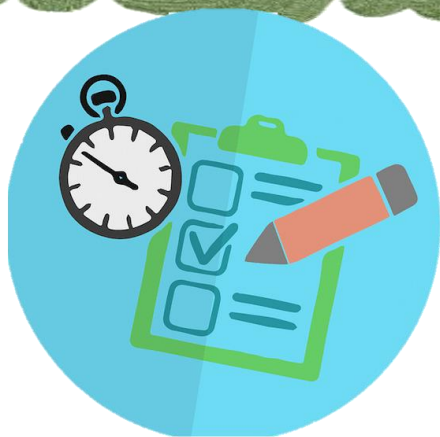


¿Cómo se desarrolló el AF?

El AF de la conducta se desarrolló a partir del trabajo experimental Skinner, quien planteó que la conducta humana \geq o de cualquier otro organismo \leq se puede explicar a partir del análisis del ambiente que rodea a ese comportamiento \geq Skinner, 1953 \leq .



ANÁLISIS FUNCIONAL DE PROBLEMAS DE CONDUCTA. GUIA PRACTICA DE EVALUACIÓN



Es una guía práctica que presenta procedimientos específicos para recoger información sobre comportamientos problemáticos. Estos procedimientos forman parte de lo que globalmente se conoce como "análisis funcional".

¿Para que nos sirve?

El objetivo de esta guía es presentar un método, hojas de protocolos y ejemplos que permitan al lector realizar análisis funcionales en las escuelas, centros de trabajo o servicios comunitarios normales.



¿En qué consiste?

Consiste básicamente en 3 pasos

Descripción operativa de las conductas inadecuadas.



Pronóstico de los momentos y situaciones en que las conductas inadecuadas se producirán y en los que no se producirán a lo largo de las rutinas diarias.



Definición de las funciones que las conductas inadecuadas tienen para el individuo.