



UNIVERSIDAD DEL SURESTE

CATEDRATICO. DR. RODOLFO BATAZ MORALES

ALUMNA: DULCE GPE. VELASCO LOPEZ

MATERIA: EVALUACION PSICOLOGIA CLINICA

CARRERA: LIC EN PSICOLOGIA

GRADO: 6TO

GRUPO: "A"

Evaluación de habilidades sociales y de pareja

Permite a la persona desempeñarse de una manera exitosa y saludable en diferentes ámbitos

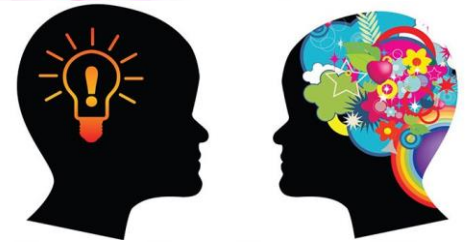


Vida saludable tanto en los vínculos y relaciones afectivas cercanas, como en la vida profesional

El estudio de las relaciones interpersonales ha sido abordado desde todas aquellas disciplinas que se ocupan del ser humano



Tiene un enfoque cognitivo conductual



Repertorio de conducta que permiten al individuo relacionarse eficazmente



Permiten manifestar actitudes, deseos, opiniones o derechos de un modo adecuado a una situación

