

Estructuras organizacionales

Locacion de un negocio

Es necesario atender a cuestiones logisticas o comerciales que aporten cosas positivas a nuestro negocio.

"ESTAR MEJOR LOCALIZADO, QUE NUESTRA COMPETENCIA, UNA MEJOR INFRAESTRUCTURA Y TENER UNA MAYOR CERCANIA AL MERCADO, GENERA VENTAJAS COMPETITIVAS QUE DEBEN SER APROVECHADAS POR LA EMPRESA"

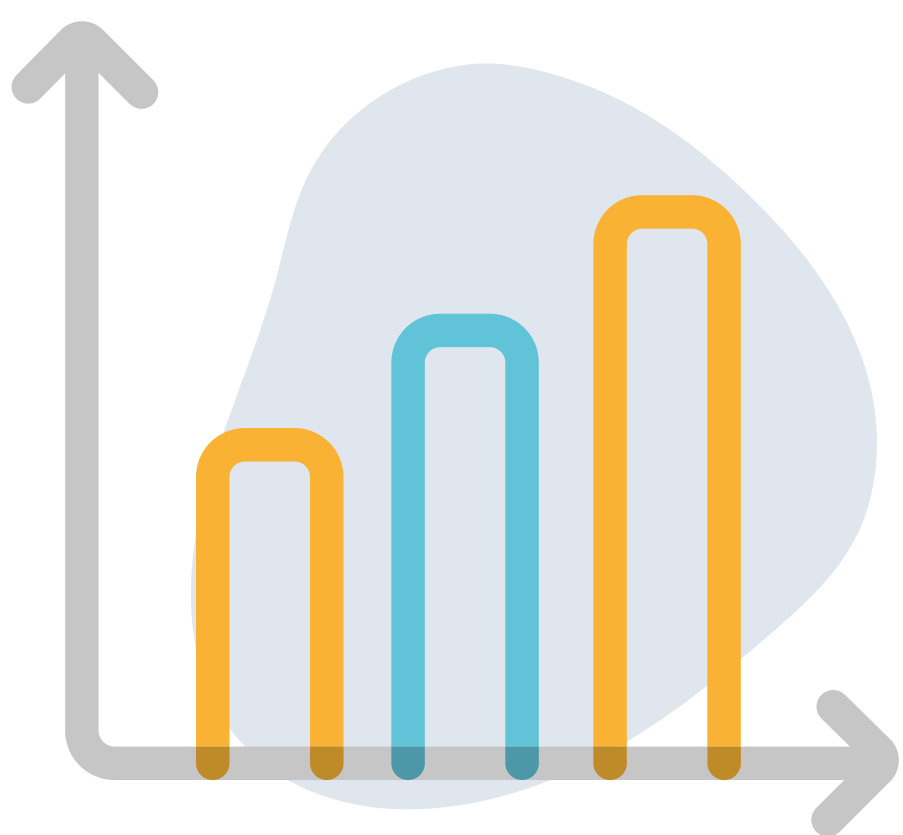
Localizacion industrial.

Las fabricas y las empresas manufactureras se basan sobre todo en cuestiones logisticas que permitan realizar su proceso productivo con normalidad.

Acceso a meterias primas: estar cerca de las materias primas ayuda a tener mejor logro

Obra cualitativa: necesario estar un lugar donde tenga alcance a trabajadores

Comunicacion y transporte: es bueno tener una buena comunicacion con carreteras una buena accecibilidad de comunicacion



Locación comercial

Es indispensable el lugar en donde se ubicara una empresa comercial, depende de su acccibilidad para clientes

costo del establecimiento: tiene que contar con el dinero suficiente para el establecimiento ya que una buena ubicacion es muy costosa

Local visible: la visibilidad es el punto mas importante

Actividades complementarias : el que alredero de nuestra empresa existan mas es de utilidad para que los clientes tengan opcion de la nuestra