

**VALORACIÓN DEL PACIENTE, PRINCIPALES FACTORES DE
RIESGO Y SUS EFECTOS EN LA SALUD DEL ADULTO**
MTRO. RUBEN EDUARDO DOMINGUEZ

PRESENTA EL ALUMNO(A):

Vazquez Orantes Sherly Yoana

GRUPO, SEMESTRE Y MODALIDAD:

6to cuatrimestre “A” Lic. En Enfermería

Frontera Comalapa, Chiapas

27 de Junio , 2020

VALORACIÓN DEL PACIENTE

La Enfermería necesita utilizar una forma de actuación ordenada y sistemática encaminada a solucionar o minimizar los problemas relacionados con la salud.

Que es la valoración enfermera

Es un proceso planificado, sistemático, continuo y deliberado de recogida e interpretación de datos sobre el estado de salud del paciente, a través de diversas fuentes.

Esto quiere decir que la valoración enfermera es

Un proceso
Planificada
Sistemática
Continua
Deliberada

Utilización de la valoración enfermera

La valoración se utiliza continuamente, y no sólo como una parte del proceso enfermero.

También

Cuando la enfermera entra en contacto por primera vez con un usuario debe conocer sus condiciones y características y realizar una apertura de su historia, para ello debe valorar.

Objetivo de la valoración enfermera

Es

Captar en cada momento la situación de salud que están viviendo las personas, así como su respuesta a la misma.

Por que

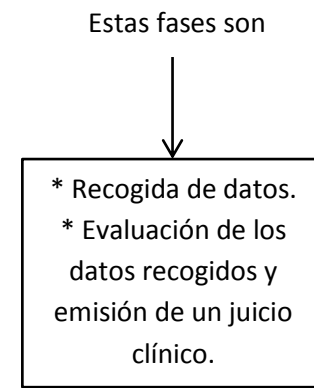
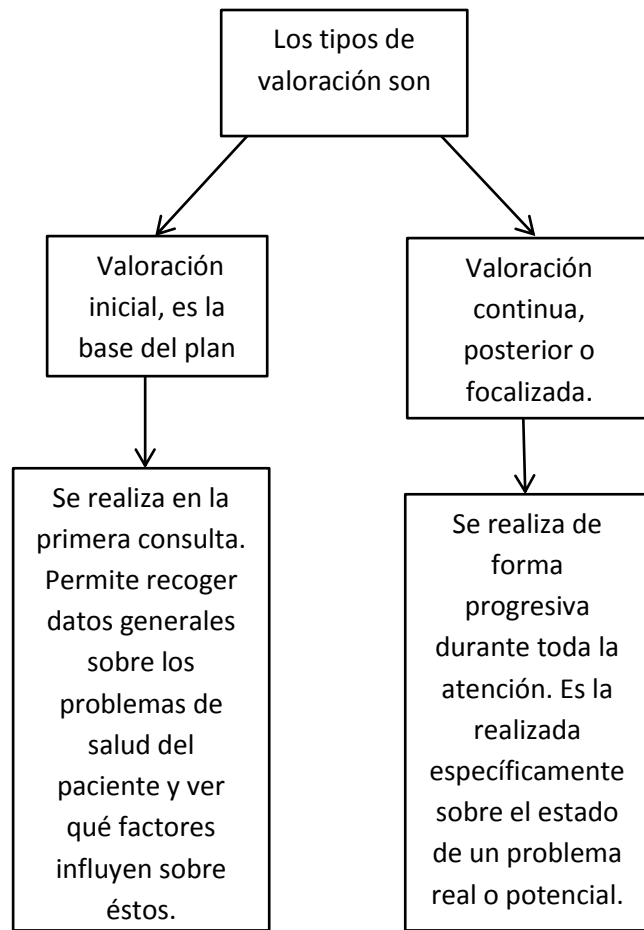
De ésta va a depender el éxito de nuestro trabajo ya que es la primera fase de un proceso cuyo objetivo es conseguir el bienestar de la persona sujeta a la intervención enfermera.

Etapas de la valoración enfermera

La valoración enfermera es un proceso que se desarrolla en dos fases o etapas interrelacionadas entre sí

Estas garantizan

La posibilidad de la puesta en marcha de un proceso de planes de cuidados con las garantías necesarias



PRINCIPALES
FACTORES DE RIESGO
Y SUS EFECTOS EN LA
SALUD DEL ADULTO

La salud y el bienestar se ven afectados por múltiples factores; aquellos relacionados con la mala salud, la discapacidad, la enfermedad o la muerte se conocen como factores de riesgo.

Los factores de riesgo pueden dividirse en los siguientes grupos

Factores de riesgo de tipo conductual

Los factores de riesgo de tipo conductual suelen estar relacionados con acciones que el sujeto ha elegido realizar.

Factores de riesgo de tipo fisiológico

Los factores de riesgo de tipo fisiológico son aquellos relacionados con el organismo o la biología del sujeto.

Factores de riesgo de tipo medioambiental

Los factores de riesgo de tipo medioambiental abarcan un amplio abanico de temas como factores sociales, económicos, culturales y políticos; así como factores físicos, químicos y biológicos

Factores de riesgo de tipo genético

Los factores de riesgo de tipo genético se basan en los genes del sujeto.

Por ejemplo

Por lo tanto



Pueden eliminarse o reducirse mediante elecciones de estilo de vida o de conducta.



Estas son por ejemplo



- *El tabaquismo.
- *Un consumo excesivo de alcohol.
- *Las elecciones nutricionales.
- *La inactividad física.
- *Pasar mucho tiempo al sol sin la protección adecuada.
- *No haberse vacunado contra determinadas enfermedades.
- *Mantener relaciones sexuales sin protección.

Estos pueden



Verse influidos por una combinación de factores genéticos, de estilo de vida o de tipo más general.



Ejemplo



- *El sobrepeso u obesidad.
- *Una presión arterial elevada.
- *El colesterol alto y un alto nivel de azúcar en sangre (glucosa).
- *Factores de riesgo de tipo demográfico.



Los factores de riesgo de tipo demográfico son los que están relacionados con la población en general.



Son, por ejemplo: la edad, el género y los subgrupos de población como el trabajo que se desempeña, la religión o el sueldo.

Son, por ejemplo



- *El acceso a agua limpia e instalaciones sanitarias
- *Los riesgos laborales
- *La contaminación de aire y el entorno social.

Algunas enfermedades como la fibrosis quística y la distrofia muscular se originan totalmente en función de la composición genética del individuo.



También



Muchas otras como el asma y la diabetes reflejan la interacción entre los genes del individuo y factores medioambientales.