

FISIOPATOLOGÍA DEL SISTEMA RENAL
MTRO. VELASQUEZ PEREZ ALFONSO

PRESENTA EL ALUMNO(A):

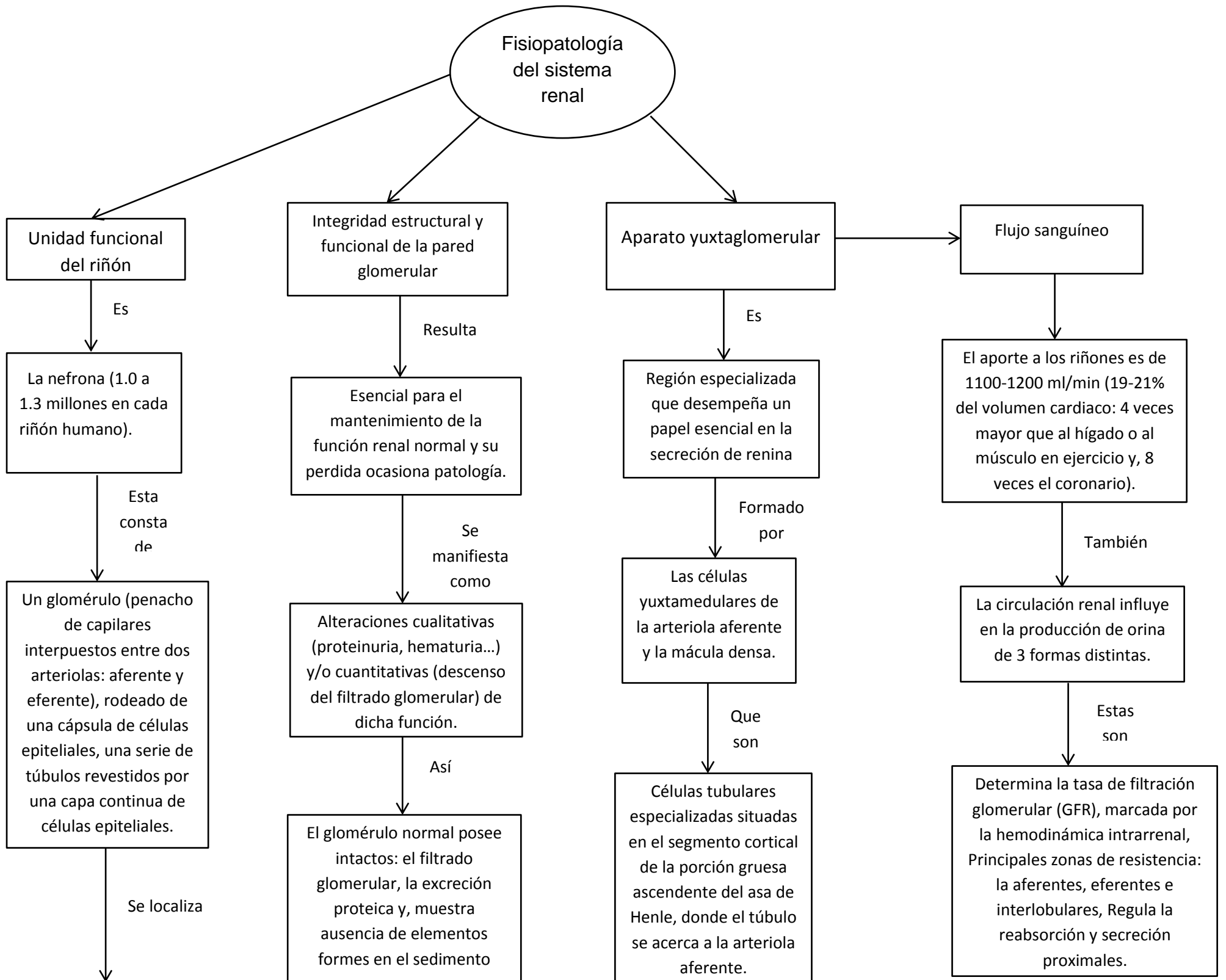
Vazquez Orantes Sherly Yoana

GRUPO, SEMESTRE Y MODALIDAD:

6to cuatrimestre “A” Lic. En Enfermería

Frontera Comalapa, Chiapas

24 de Julio, de 2020



En la parte externa del riñón (corteza), los túbulos se presentan tanto en la corteza como en la parte interna del riñón (médula).

A continuación

Este fluido entra en el espacio de Bowman y posteriormente pasa a lo largo de los túbulos (túbulo proximal, asa de Henle, túbulo contorneado distal, túbulos conectores y túbulos colectores corticales).

Modificándose por

Reabsorción (extracción de una sustancia del filtrado) y por secreción (incorporación de una sustancia al filtrado).