



**UNIVERSIDAD DEL SURESTE (UDS)**

**NOMBRE DEL PROFESOR:** Castillo Luz María

**NOMBRE DEL ALUMNO:** Víctor Manuel Hernández Hernández

**CARRERA:** Contaduría Pública

**MATERIA:** Desarrollo Humano

**TRABAJO:** Súper Nota

**GRADO:** 6ºto cuatrimestre

**GRUPO:** LCP05SSC0118-A

**Fecha:** 24/07/2020

## DOMINIOS BÁSICOS DEL DESARROLLO HUMANO



Desarrollo psicosocial y afectivo



### ESTADO CIVIL

- casada/o
- soltera/o
- viuda/o
- siéntate que te cuento

www.DesarrolloHumano.com



## ETAPAS DE VIDA



D  
e  
s  
a  
r  
r  
o  
l  
l  
o  
  
h  
u  
m  
a  
n  
o  
  
e  
n  
  
m  
e  
x  
i  
c  
o

### EL DESARROLLO HUMANO EN LA PSICOLOGÍA



P  
o  
s  
t  
u  
l  
a  
d  
o  
s  
  
h  
u  
m  
a  
n  
i  
s  
m  
o  
b  
r  
e  
  
e  
l

### LA AUTORREALIZACIÓN

La autorrealización es el último nivel de la pirámide de Maslow, que también la llama "necesidad de crecimiento", "necesidad de ser" o "autorrealización".

Las necesidades de auto superación o auto actualización, son más difíciles de describir porque son distintas, únicas, y varían de un individuo a otro.



### Existencia y libertad



LA PERSONA ES MÁS QUE LA SUMA DE SUS PARTES.



### Modelo Biopsicosocial



LA PERSONA ES LIBRE Y CAPAZ DE ELEGIR.



### En la actualidad:

El desarrollo humano consiste en la capacidad de generar condiciones y oportunidades sociales a través de las cuales los individuos de una sociedad pueden aumentar sus opciones personales en diferentes áreas de su vida personal como la educativa, la laboral, la salud, entre otras.



respuestas complejas de nuestro organismo ante estímulos exteriores.

**EMOCIÓN**

Estado físico que surge como respuesta a un estímulo externo

Precede al sentimiento

Fácilmente observable

Aparece de forma brusca y al instante

Estado afectivo pasajero

@psicologíahospital

**SENTIMIENTO**

Es una asociación mental y reacción a la emoción

Posterior a la emoción

No es fácilmente observable

Se presenta con moderada intensidad y no bruscamente

Es un estado afectivo de carácter duradero

Psicología de Hospital

**DIFERENCIAS**

Los sentimientos son más duraderos que las emociones, pero las emociones son más intensas que los sentimientos.

Los sentimientos son el resultado de las emociones.

Las emociones son reacciones psicofisiológicas ante diversos estímulos, mientras que los sentimientos son evaluaciones conscientes de nuestras emociones.



El sentimiento es la suma de emoción más pensamiento.

**MANEJO DE SENTIMIENTOS Y EMOCIONES**

**Sentimientos Básicos**

¿Cuáles son?

Felicidad, Miedo, Tristeza, Amor, Sorpresa, Ira, Enojo, Tranquilidad

Sentimientos Cómodos, Sentimientos Incómodos

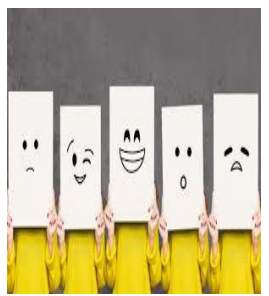
SENTIMIENTOS QUE PROMUEVEN EL DESARROLLO HUMANO.

Las emociones positivas son aquellas en las que predomina la valencia del placer o bienestar, tienen una duración temporal y movilizan escasos recursos para su afrontamiento; además, permiten cultivar las fortalezas y virtudes personales, aspectos necesarios y que conducen a la felicidad.



**Primarios**

- Miedo
- Alegría
- Amor
- Ira
- Sorpresa
- Tristeza
- Vergüenza



**SENTIMIENTOS QUE OBSTACULIZAN EL DESARROLLO HUMANO.**

La actividad psíquica determina el estado anímico y moldea la personalidad en favor o detrimento de las aspiraciones de cada individuo.

- Inseguridad
- Miedo a ser uno mismo
- Incapacidad de cambiar
- Ansiedad
- Angustia
- Envidia
- El miedo constante
- La ira



La inteligencia es una habilidad que, aplicada a los seres humanos, se define como la capacidad de resolver problemas nuevos.



## Afectos

La afectividad también es considerada como el conjunto de fenómenos afectivos), es decir, susceptibilidad a estímulos afectivos o disposición para recibir experiencias y reacciones afectivas; reacción emotiva generalizada que produce efectos definidos en el cuerpo y la psique.

**La comunicación emocional**  
la comunicación es el acto de transmitir correctamente un mensaje entre, mínimo, dos personas.



### INTELIGENCIA EMOCIONAL



## Importancia

Evitar conflictos y discusiones

Nuestro interlocutor empatizará con nosotros

La persona con la que estemos hablando se abrirá y sincerará más

Justificaremos más nuestros actos

**Liderazgo**  
el liderazgo constituye la influencia interpersonal ejercida en una situación dirigida a través del proceso de comunicación humana a la consecución de uno o diversos objetivos específicos.



### EL RESPETO ASI MISMO

Respetar el sí mismo significa estar dispuesto a pensar de manera independiente, a vivir de acuerdo con nuestra propia mente y a tener el coraje de atender a nuestros propios juicios y percepciones.





# AMOR, GENITALIDAD Y EROTISMO.

fuerte inclinación emocional hacia una persona y en un sentido más amplio hacia un grupo de personas u objetos.



Es un concepto parcial del sexo del individuo y de su conducta sexual, reduciendo ambos conceptos al aspecto anatómico fisiológico de los órganos genitales o reproductores.



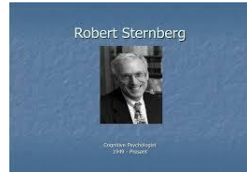
es una característica humana; y en efecto, el concepto en sí se refiere a las conductas y actitudes manifiestas que incitan a la interacción y a la actividad sexual



## Teorías del amor



Este autor identificó tres tipos primarios de estilo de amor Eros amor romántico y pasional, ludus amor lúdico, Storge o amistad y tres estilos secundarios Manía amor posesivo y dependiente, Programa (amor lógico y práctico) y ágape (amor altruista)



Según la teoría triangular, como el propio autor la denomina, hay tres componentes básicos que componen las relaciones amorosas: la intimidad, la pasión y el compromiso.



## DESARROLLO HUMANO Y TRASCENDENCIA.

Podemos considerar que hay grandes etapas en el desarrollo de las personas, cada una abarca un periodo amplio y solo es un panorama general,

Asimilación-aprendizaje (0-21 años aproximadamente)



Expansión-afinación (21-42 años)



Etapa social (35-42)



Etapa altruista (42-63 años)

