

## Tema: DESARROLLO HUMANO



- NOMBRE DEL ALUMNO: TERESA DE JESUS MENDEZ JIMENEZ
- NOMBRE DEL DOCENTE: LUZ MARIA CASTILLO
- CARRERA: CONTADURIA PUBLICA
- CUATRIMESTRE: 6°
- MATERIA: DESARROLLO HUMANO
- COMITÁN DE DOMINGUEZ CHIAPAS, A 14 JULIO DE 2020

# Unidad Uno

## EL DESARROLLO HUMANO EN LA PSICOLOGIA

### Desarrollo humano en México

#### Cambios psicológicos y físicos

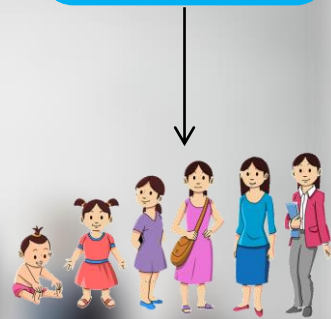
##### \*Estudio del ciclo vital

- \*Psicología
- \*Sociología
- \*Educación
- \*Historia



##### \*Etapas de vida

- \*Perinatal
- \*Primeros pasos
- \*Infancia
- \*Adolescencia
- \*Vejez



##### \*Dominios del desarrollo

- \*Desarrollo físico
- \*Desarrollo cognoscitivo
- \*Desarrollo psicosocial

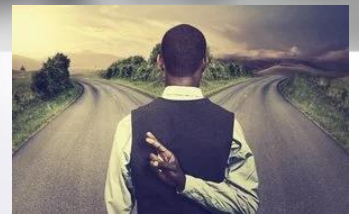


### Postulados del hombre en el humanismo.

#### Actitud sobre el ser humano y conocimiento.

##### \* La persona es más que la suma de sus partes.

Distintas disciplinas humanas y orientada



##### \* La persona es libre y capaz de elegir.

- \*La libertad es proceso de liberación social
- \*Es prioridad de la voluntad
- \* La vivencia es libertad

##### \* El ser humano tiende a la trascendencia

- \*Sentido inmediato
- \*Superación
- \*Acción y sentido



# Unidad Dos

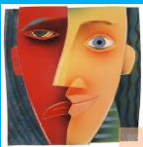
## MANEJO DE SENTIMIENTOS Y EMOCIONES



Emoción y sentimiento

Reacciones que muestra nuestro organismo

Suma emocional de nuestros pensamientos



Emociones primarias  
\*Sorpresa  
\*Asco  
\*Miedo

Sentimientos básicos.

Tratamos de expresar todas nuestras emociones

Trata de analizar los fenómenos psicológicos

Sentimientos que obstaculizan el desarrollo humano.



Ayuda a progresar nuestros sentimientos

\*Inseguridad  
\*Necesidad  
\*Miedo hacer uno mismo  
\*Incapacidad de cambiar

\*Ansiedad  
\*Angustia  
\*Envidia  
\*Miedo constante  
\*tra

Sentimientos que promueven el desarrollo humano.

Emociones que predomina el placer o bienestar

Alegría  
Gratitud  
Serenidad  
Interés  
Esperanza



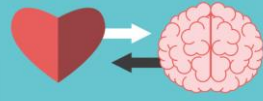


# Unidad Tres

## INTELIGENCIA EMOCIONAL

**Inteligencia emocional.**

Capacidad de asociar varios fenómenos aislados.



**Tipos de inteligencias**

- \*Inteligencia lógico-matemática
- \*Inteligencia lingüística
- \*Inteligencia visual-espacial
- \*Inteligencia interpersonal
- \*Inteligencia intrapersonal
- \*Inteligencia físico-cenestésica
- \*Inteligencia musical

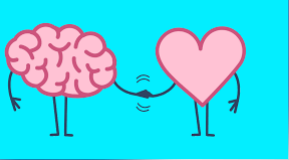
Control emocional y capacidad de la persona para motivarse a sí misma

**Comunicación emocional.**

Transmisión de nuestras emociones a otras personas.

**Importancia**

- \*Evitar conflictos y discusiones
- \*Hablar de nuestras emociones
- \*Comunicación emocional
- \*Justificaremos más nuestros actos



**Capacidades esenciales**

- \*Desafiar suposiciones
- \*Visión
- \*Reunir aliados
- \*Crear un equipo
- \*Persistir e insistir
- \*Compartir los méritos

**Liderazgo.**

Actividad humana que puede ser innovada y adaptarse a las nuevas ideas.

**Efectos.**

Actividad humana expresado en los innumerables actos de la vida cotidiana

**Autoestima**

Conjunto de percepciones, pensamientos, evaluaciones, sentimientos de nosotros mismo.

**Respeto así mismo**

Permite ser lo que somos y actuar en consonancia con ello, por lo tanto, nos da la posibilidad de reconocer lo que es constructivo



# Unidad Cuatro

## PERSONALIDAD SALUDABLE

Personalidad saludable en las diferentes áreas de relación de la persona.

Personalidad de una organización, en el interior del individuo de sistemas psicofísicos que determinan su conducta.

### Aspectos

- \*Autorrealización
- \*Sentido De Dominio
- \*Autonomía.

### Áreas vitales

- \*Escencia o espiritualidad.
- \*Trabajo y Ocio.
- \*Amistad.
- \*Amor.
- \*Autodominio.



## Amor, genitalidad y erotismo.

**Amor**  
inclinación emocional hacia una persona y en un sentido más amplio hacia un grupo de personas u objetos.

**Genitalidad**  
se entrelazan en una dimensión relacional donde la analogía es la función básica de la sexualidad.

**Erotismo**  
Conductas y actitudes manifiestas que incitan a la interacción y a la actividad sexual



## Desarrollo Humano y trascendencia.

abarca un periodo amplio y solo es un panorama general

### Etapas

- \*Asimilación
- +Expansión
- \*Etapa social
- \*Etapa altruista

### Trascendencia humana.

Desarrollo no s lo a nivel biológico sino también anémico y espiritual.

### Persona trascendente.

ser humano libre. responsable. Inteligente, con capacidades y limitaciones

### Efectos positivos

- \*Gratitud
- \*Esperanza
- \*Humor
- \*Espiritualidad

