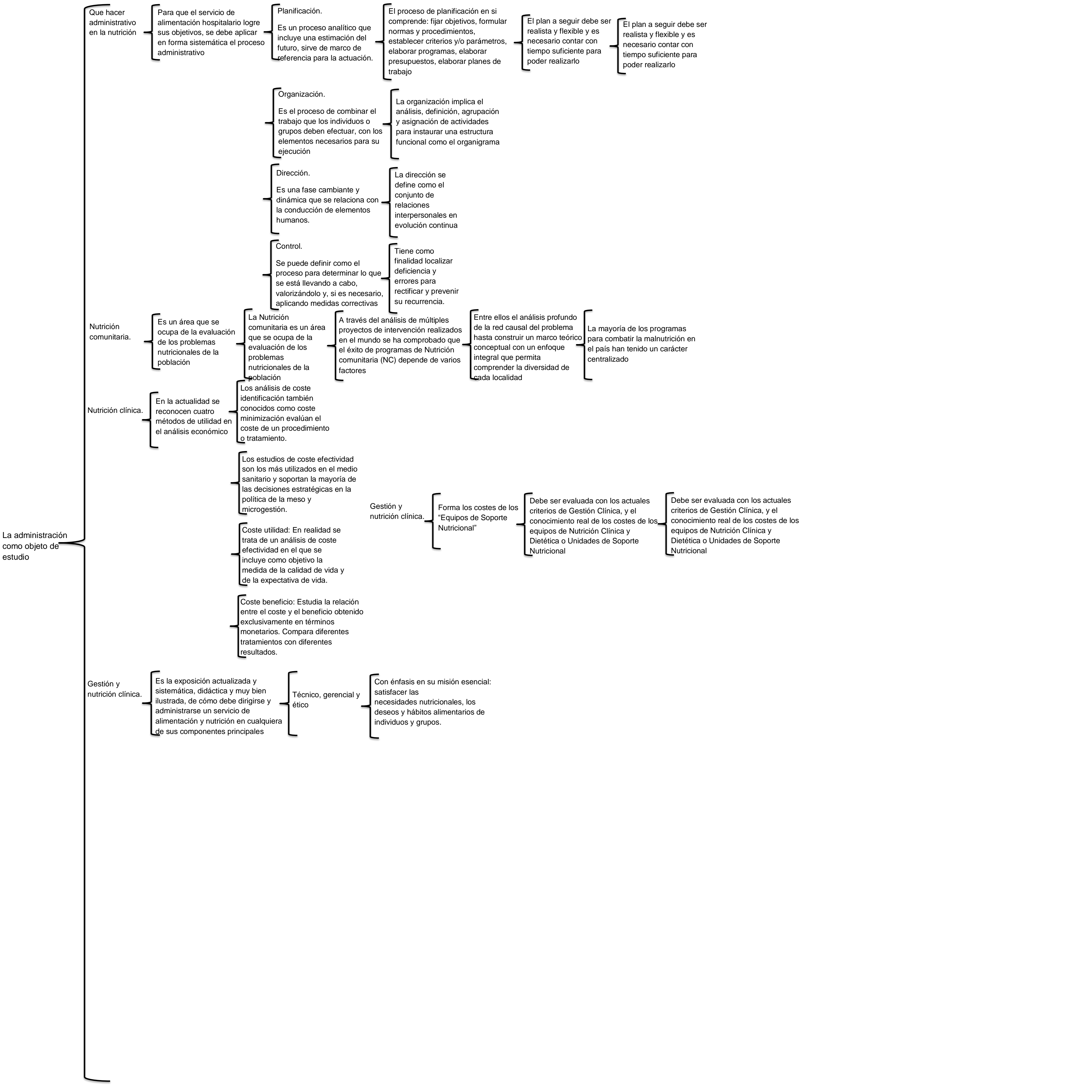


Bases de administración



- **NUTRICIÓN.**
- Enero 2020- Abril 2020
- Karina Mricruz Perez
- Kevin Jasiel Cruz Rios.
- Unidad 4



Que hacer administrativo en la nutrición

Para que el servicio de alimentación hospitalario logre sus objetivos, se debe aplicar en forma sistemática el proceso administrativo

Planificación.
Es un proceso analítico que incluye una estimación del futuro, sirve de marco de referencia para la actuación.

El proceso de planificación en sí comprende: fijar objetivos, formular normas y procedimientos, establecer criterios y/o parámetros, elaborar programas, elaborar presupuestos, elaborar planes de trabajo

El plan a seguir debe ser realista y flexible y es necesario contar con tiempo suficiente para poder realizarlo

El plan a seguir debe ser realista y flexible y es necesario contar con tiempo suficiente para poder realizarlo

Nutrición comunitaria.

Es un área que se ocupa de la evaluación de los problemas nutricionales de la población

La Nutrición comunitaria es un área que se ocupa de la evaluación de los problemas nutricionales de la población

A través del análisis de múltiples proyectos de intervención realizados en el mundo se ha comprobado que el éxito de programas de Nutrición comunitaria (NC) depende de varios factores

Entre ellos el análisis profundo de la red causal del problema hasta construir un marco teórico conceptual con un enfoque integral que permita comprender la diversidad de cada localidad

La mayoría de los programas para combatir la malnutrición en el país han tenido un carácter centralizado

Nutrición clínica.

En la actualidad se reconocen cuatro métodos de utilidad en el análisis económico

Los análisis de coste identificación también conocidos como coste minimización evalúan el coste de un procedimiento o tratamiento.

Gestión y nutrición clínica.

Forma los costes de los "Equipos de Soporte Nutricional"

Debe ser evaluada con los actuales criterios de Gestión Clínica, y el conocimiento real de los costes de los equipos de Nutrición Clínica y Dietética o Unidades de Soporte Nutricional

Debe ser evaluada con los actuales criterios de Gestión Clínica, y el conocimiento real de los costes de los equipos de Nutrición Clínica y Dietética o Unidades de Soporte Nutricional

Los estudios de coste efectividad son los más utilizados en el medio sanitario y soportan la mayoría de las decisiones estratégicas en la política de la meso y microgestión.

Coste utilidad: En realidad se trata de un análisis de coste efectividad en el que se incluye como objetivo la medida de la calidad de vida y de la expectativa de vida.

Coste beneficio: Estudia la relación entre el coste y el beneficio obtenido exclusivamente en términos monetarios. Compara diferentes tratamientos con diferentes resultados.

Gestión y nutrición clínica.

Es la exposición actualizada y sistemática, didáctica y muy bien ilustrada, de cómo debe dirigirse y administrarse un servicio de alimentación y nutrición en cualquiera de sus componentes principales

Técnico, gerencial y ético

Con énfasis en su misión esencial: satisfacer las necesidades nutricionales, los deseos y hábitos alimentarios de individuos y grupos.

La administración como objeto de estudio