


Nutrición en obesidad y síndrome metabólico.



Lic. en nutrición: Daniela Rodríguez Martínez

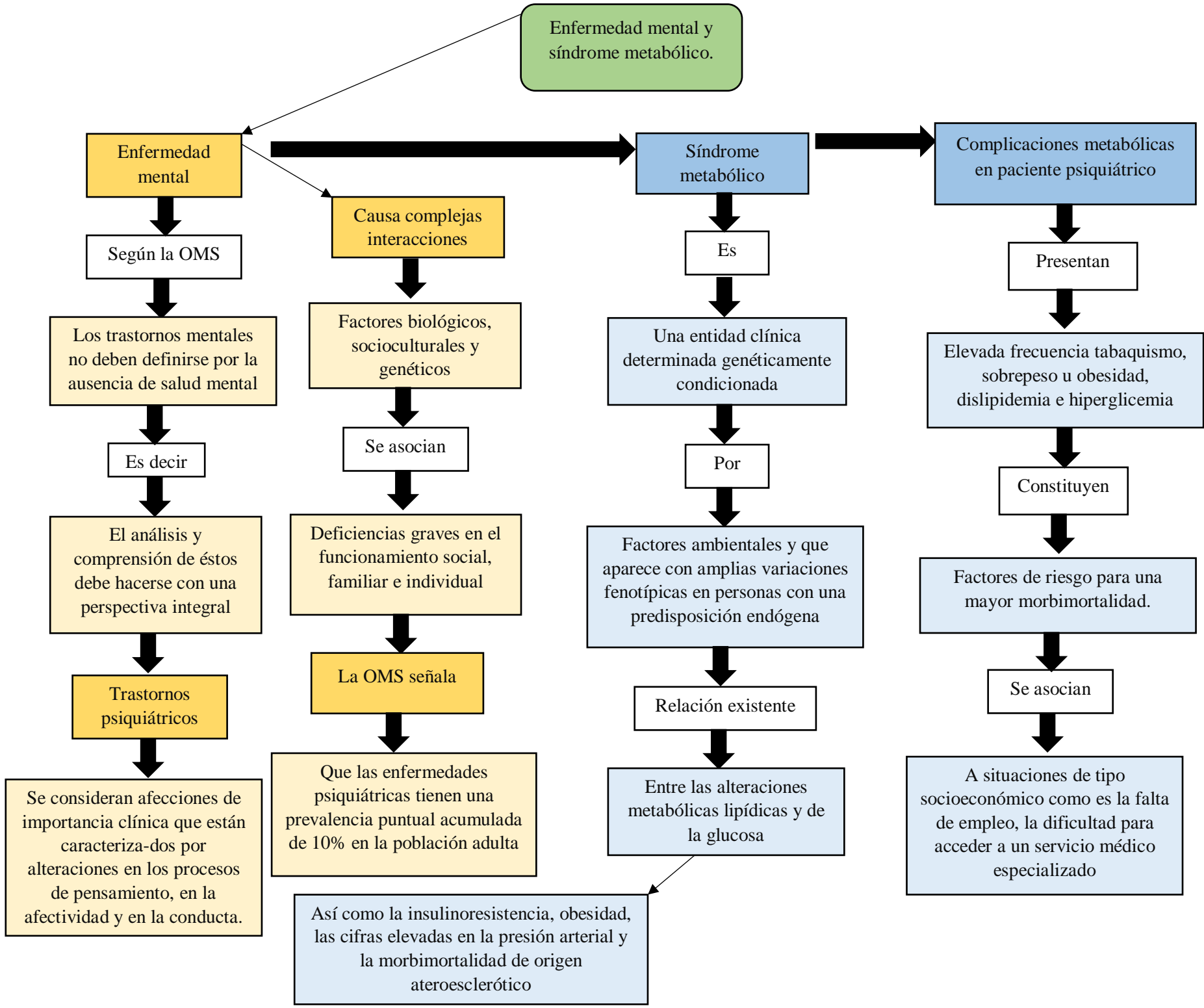
Alumna: Ángeles Anarela Aguilar Rodríguez

Actividad: Mapa conceptual

Sexto cuatrimestre

Fecha: 31 de julio del 2020

Comitán de Domínguez Chiapas.



Enfermedad mental y síndrome metabólico.

Enfermedad mental

Según la OMS

Los trastornos mentales no deben definirse por la ausencia de salud mental

Es decir

El análisis y comprensión de éstos debe hacerse con una perspectiva integral

Trastornos psiquiátricos

Se consideran afecciones de importancia clínica que están caracterizados por alteraciones en los procesos de pensamiento, en la afectividad y en la conducta.

Causa complejas interacciones

Factores biológicos, socioculturales y genéticos

Se asocian

Deficiencias graves en el funcionamiento social, familiar e individual

La OMS señala

Que las enfermedades psiquiátricas tienen una prevalencia puntual acumulada de 10% en la población adulta

Así como la insulinoresistencia, obesidad, las cifras elevadas en la presión arterial y la morbilidad de origen aterosclerótico

Síndrome metabólico

Es

Una entidad clínica determinada genéticamente condicionada

Por

Factores ambientales y que aparece con amplias variaciones fenotípicas en personas con una predisposición endógena

Relación existente

Entre las alteraciones metabólicas lipídicas y de la glucosa

Complicaciones metabólicas en paciente psiquiátrico

Presentan

Elevada frecuencia tabaquismo, sobrepeso u obesidad, dislipidemia e hiperglicemia

Constituyen

Factores de riesgo para una mayor morbilidad.

Se asocian

A situaciones de tipo socioeconómico como es la falta de empleo, la dificultad para acceder a un servicio médico especializado

El tratamiento médico.

Es de destacar la relación establecida entre medicamentos antipsicóticos y sus efectos metabólicos, estando más involucrado los antipsicóticos denominados atípicos. El riesgo para producir afectación metabólica varía de acuerdo al medicamento. Sin embargo, esta circunstancia también dependerá de la individualidad de la respuesta metabólica dislipidemia de cada paciente psiquiátrico. El medicamento antipsicótico puede no sólo causar obesidad y en consecuencia hipertrigliceridemia, se ha observado esta última alteración en ausencia de sobrepeso u obesidad.

Tratamiento nutricional.

Como bien sabemos los factores ambientales y hábitos alimentarios toman parte importante para el tratamiento y prevención de cualquier tipo de enfermedad. Por lo tanto, las recomendaciones generales incluyen el control de la obesidad, aumento de la actividad física, disminución de ingesta de grasas saturadas, trans y colesterol, reducción de azúcares simples y aumento en la ingesta de frutas y vegetales. Para este tipo de situación es recomendable tipos de dietas bajas en hidrato de carbono, dietas ricas en ácidos polinsaturados y mono insaturados, la ingesta de fibra, la dieta mediterránea y el índice glucémico en relación al síndrome metabólico.

<https://www.medigraphic.com/pdfs/h-gral/hg-2009/hg091h.pdf>