
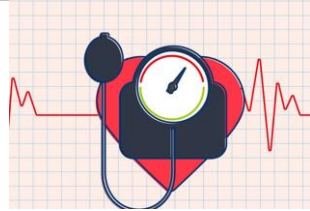


- 
- Materia: Nutrición en obesidad y síndrome metabólico.
 - Carrera: Nutrición.
 - Semestre / cuatrimestre: 6to. Cuatrimestre.
 - Alumno: Alicia Marqueni Morales Santizo.

HIPERTENSION ARTERIAL

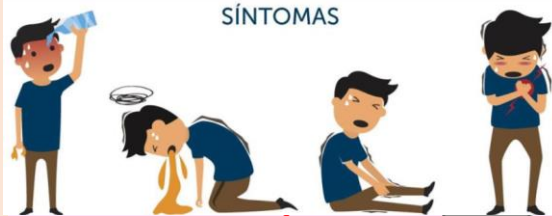


Es una afección que se da en la presión de la sangre



SINTOMAS

SÍNTOMAS



Fuertes dolores de cabeza



Función del hígado alterada



Visión borrosa

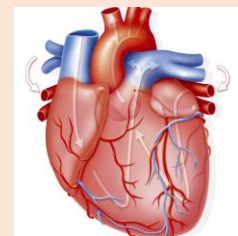
CIFRAS DE RIESGO: iguales o mayores a 140/90 mm Hg, respectivamente, en adultos mayores de 18 años



ETIOLOGIA



COMPLICACIONES:



ALIMENTACION



FUENTES:

NP/Díaz de Santos, S.A. (NP). DIETOTERAPIA, NUTRICIÓN CLÍNICA Y METABOLISMO. MADRID: Díaz de Santos, S.A.

Rosa M. Ortega Anta^{1,4}, Ana Isabel Jiménez Ortega² , José Miguel Perea Sánchez^{3,4}, Esther Cuadrado Soto¹ y Ana M. López-Sobaler¹,. (2016). Nutrición Hospitalari. 10/06/2020, de SCIELO Sitio web:

http://scielo.isciii.es/pdf/nh/v33s4/12_original.pdf