



Andrea Estefanía Domínguez Abarca

Administración de empresas

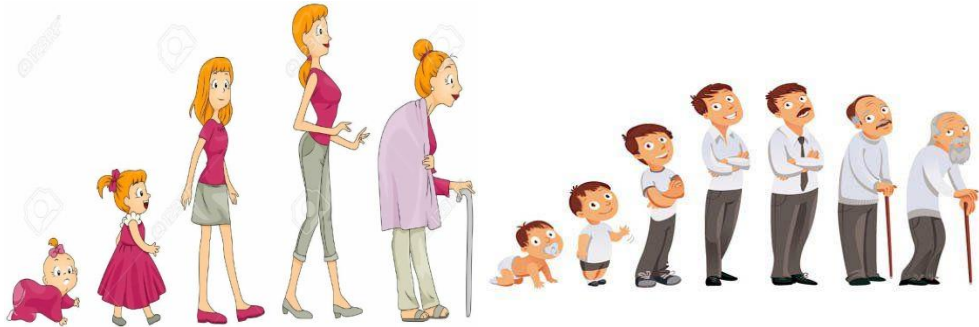
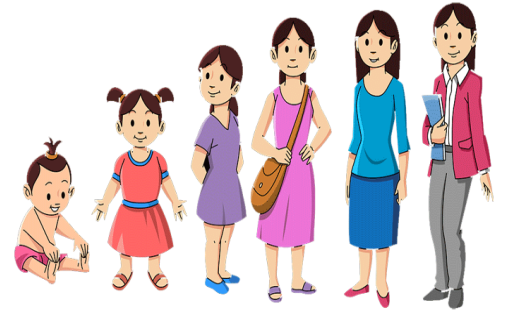
6to cuatrimestre semiescolarizado

Desarrollo humano

## UNIDAD 1



Una persona que vive,  
respira y camina.



Etapas de la vida

Prenatal,  
primeros pasos,  
infancia,  
adolescencia,  
edad adulta.



La pobreza es una  
negación de las  
oportunidades y las  
opciones básicas  
para el desarrollo  
humano



un impulso natural a  
actualizar, mantener y  
mejorar el desarrollo y  
vida del organismo  
viviendo



Unidad 2



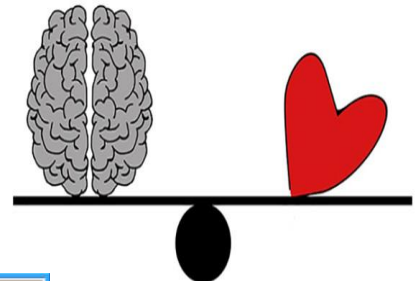
Forma física:  
Sudar, enrojecer,  
tener  
palpitaciones,  
llora

Más conocidas



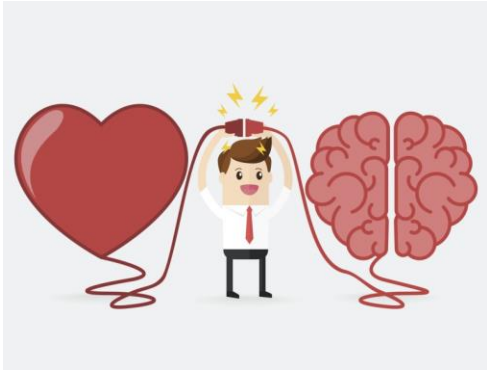
De forma  
conductual:  
ponerse a  
correr, llorar,  
abrazar a  
alguien

Sentimientos: suma  
de emoción más  
pensamiento



Unidad 3

Inteligencia emocional



Las emociones ayudan a motivar.



Liderazgo



Unidad 4

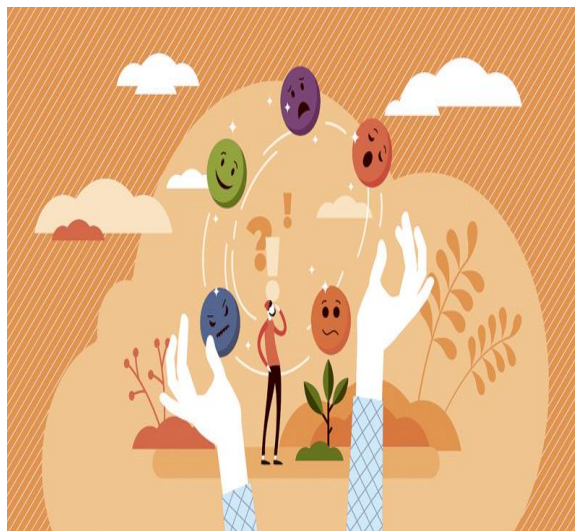
Personalidad saludable



UTO-REALIZACION

SENTIDO DE  
DOMINIO

AUTONOMIA



AMOR

GENTILIDAD

EROTISMO

