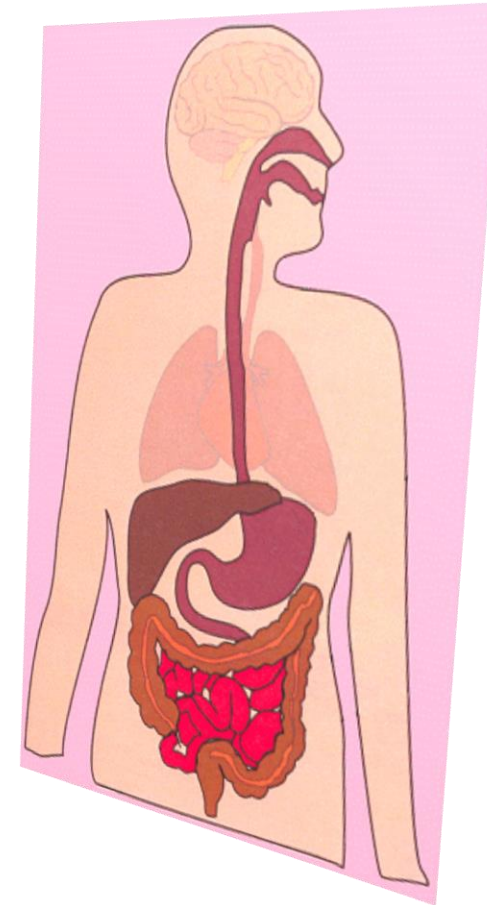


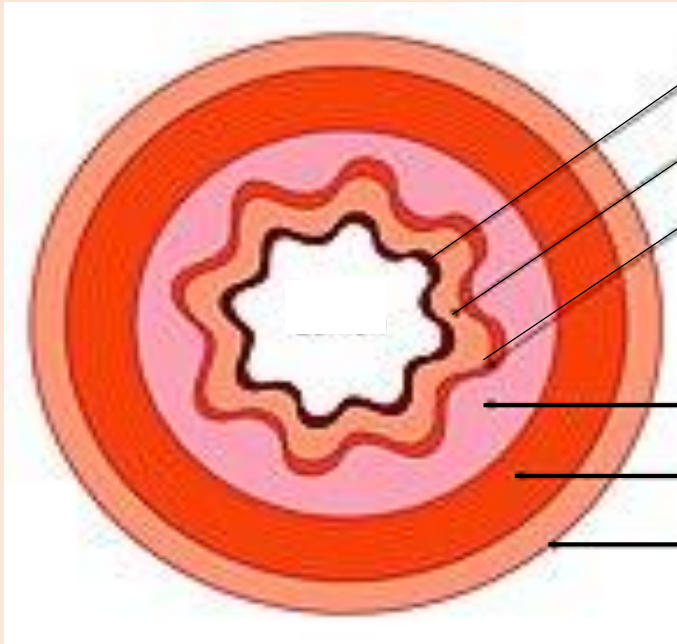
El Aparato Digestivo.

CONTENIDO:

- DEFINICIÓN.
- ESTRUCTURAS QUE LO CONFORMAN.
- TUBO DIGESTIVO.
- ESTRUCTURAS ACCESORIAS.
- GLÁNDULAS ACCESORIAS DEL TUBO DIGESTIVO.
- CÉLULAS IMPORTANTES Y SECRECIÓN DE LAS CÉLULAS.

El sistema digestivo está constituido por un tubo hueco abierto por sus extremos (boca y ano), llamado tubo digestivo propiamente dicho, o también tracto digestivo, y por una serie de estructuras accesorias.





ESTRUCTURA MICROSCÓPICA

En la pared del tubo digestivo se pueden distinguir las siguientes capas de dentro afuera:

Una mucosa que consiste en:

- Una capa de epitelio, para las diferentes funciones digestivas.

- La lámina propia.

- Una capa de músculo liso llamada muscular de la mucosa.

- Una submucosa donde se encuentran numerosos vasos sanguíneos, nervios, vasos linfáticos y ganglios linfáticos y, en algunos sitios, glándulas submucosas.

- Dos capas de músculo liso, una, más externa, con células dispuestas longitudinalmente y la otra, más interna, con células dispuestas circularmente.

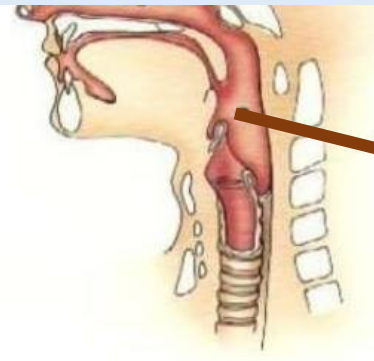
- Una capa externa, llamada adventicia que en la boca, el esófago y el recto, es de tejido conectivo laxo que los une a los órganos adyacentes.





BOCA

La boca es la primera parte del tubo digestivo, también es empleada para respirar



FARINGE

La faringe es un tubo que continúa a la boca y constituye el extremo superior común de los tubos respiratorio y digestivo

ESÓFAGO:

El esófago es el tubo que conduce el alimento desde la faringe al estómago. Se origina como una continuación de la faringe y desciende a través del cuello y el tórax para atravesar después el diafragma y alcanzar el estómago.



ESTÓMAGO

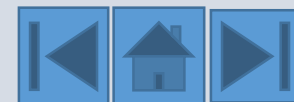
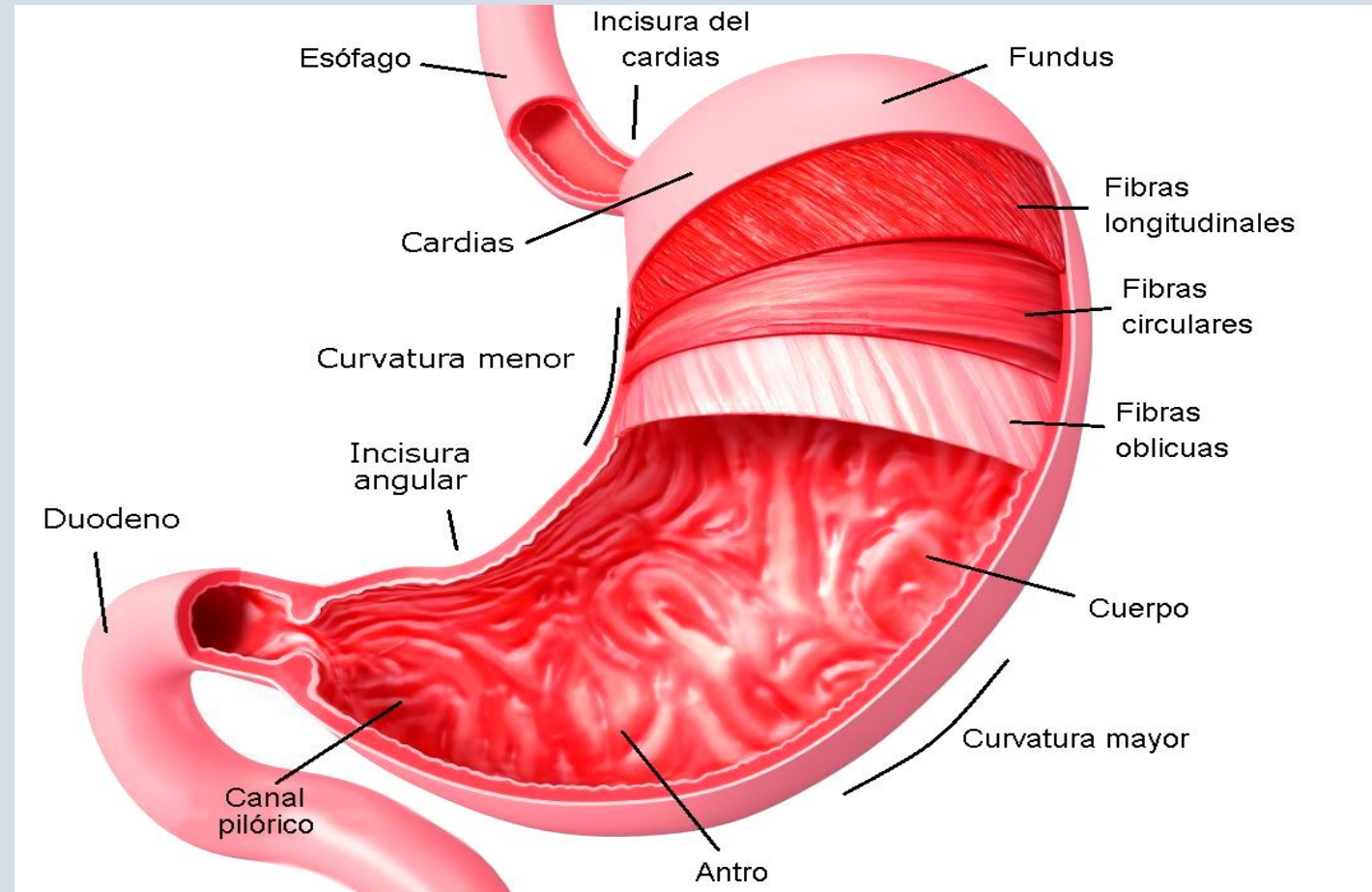
El estómago es una dilatación del tubo digestivo situada entre el esófago y el duodeno, con una capacidad aproximada de 1-1.5 litros. Difiere del resto del tubo digestivo.



ESTÓMAGO:

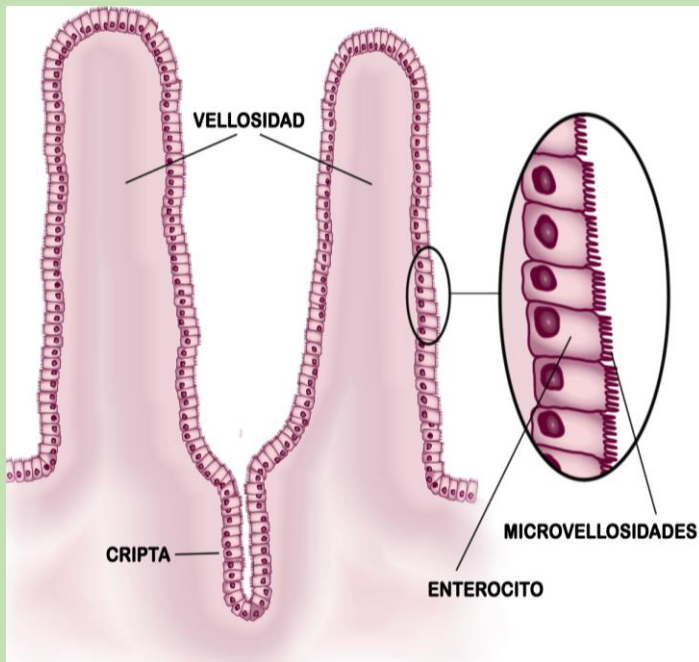
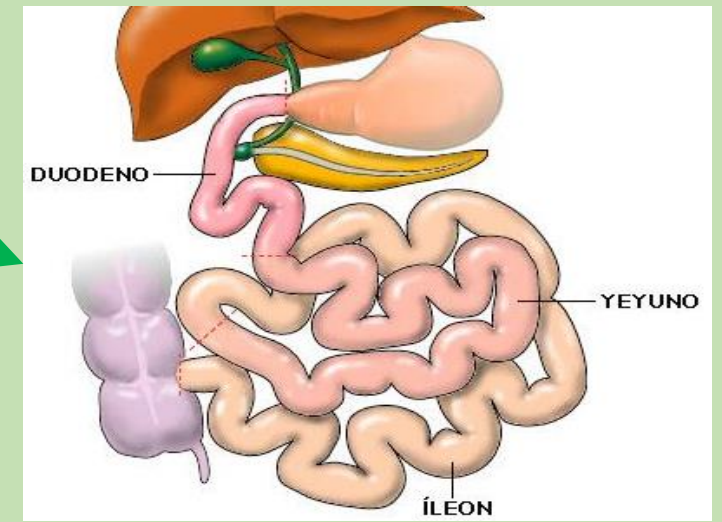
Si consideramos que el estómago tiene forma de J, se puede distinguir una porción vertical y otra horizontal. El pliegue que está entre las dos porciones se llama incisura angular. Un plano que pase por la incisura angular y otro que pase por la unión esófago-gástrica delimitan varias partes:

- Esófago.
- Fundus.
- Pliegues rugosos-crestas.
- Cuerpo del estómago.
- Curvatura mayor.
- Antro pilórico.
- Duodeno .
- Esfínter pilórico .
- Curvatura menor.
- Cardias.
- Fibras longitudinales.
- Fibras circulares.
- Fibras oblicuas.



INTESTINO DELGADO. ESTRUCTURA MACROSCÓPICA

El intestino delgado es un tubo estrecho que se extiende desde el estómago hasta el colon. Consta de 3 partes, duodeno, yeyuno e íleon.



INTESTINO DELGADO. ESTRUCTURA MICROSCÓPICA

La mucosa y la submucosa del intestino delgado están dispuestas en forma de pliegues circulares que se extienden sobre toda su superficie interna y se proyectan a la luz intestinal, se llaman válvulas conniventes de Kerckring.



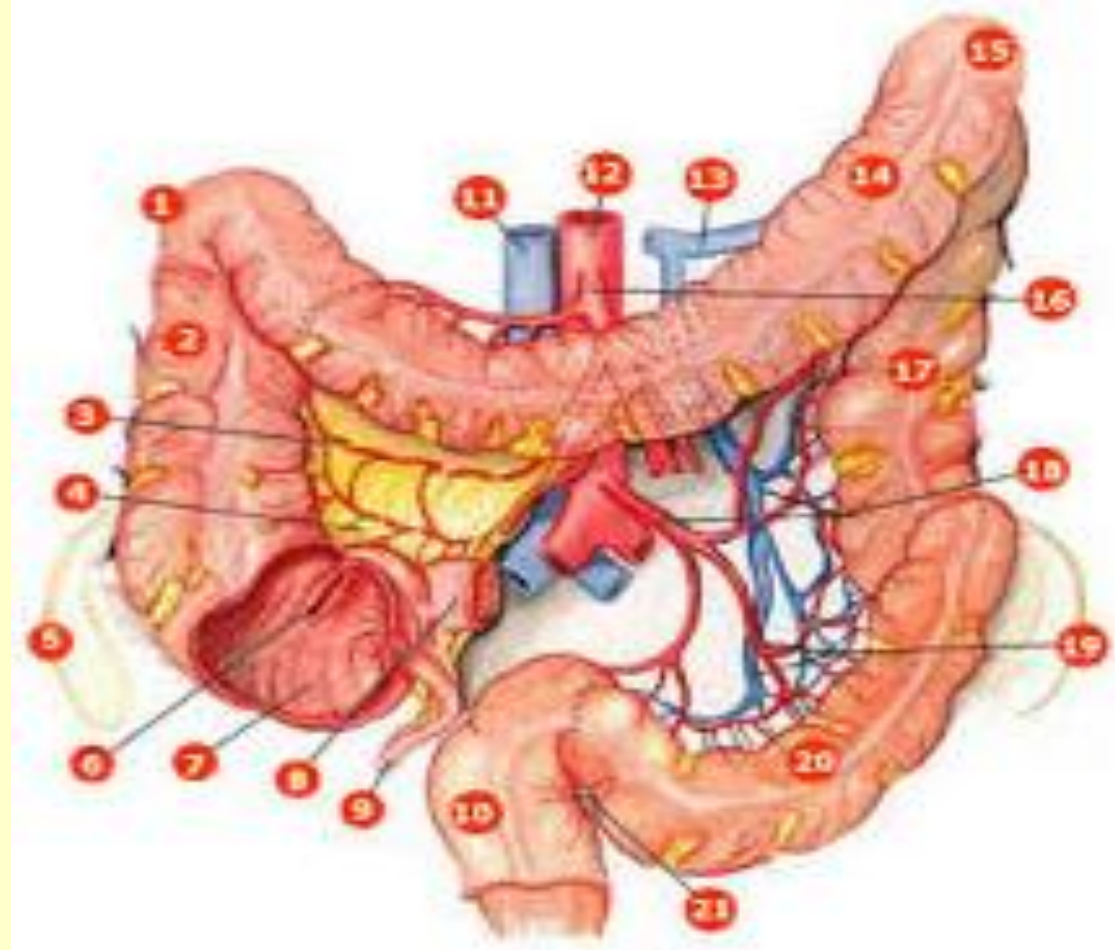
INTESTINO GRUESO

El intestino grueso se extiende desde la válvula íleo-cecal hasta el ano y tiene unos 1.5 m de longitud.

Consta de:

Ciego, Apéndice, Colon ascendente, Colon transverso, Colon descendente, Colon sigmoide, Recto y Conducto anal.

1. ángulo hepático (colon derecho).
2. Colon ascendente
3. Arteria cólica derecha
4. Mesenterio
5. ílion
6. Válvula ileocecal
7. Ciego
8. íleon
9. Apéndice vermiforme
10. Recto
11. Vena cava inferior
12. Aorta
13. Vena esplénica
14. Colon transverso
15. Ángulo esplénico (colon izquierdo)
16. Arteria mesentérica superior
17. Colon descendente
18. Arteria y vena mesentéricas inferiores
19. Arteria y vena sigmoideas
20. Colon sigmoide
21. Arteria y vena hemorroideales superiores.



ESTRUCTURAS ACCESORIAS



DIENTES

Los dientes son órganos digestivos accesorios implantados en los alvéolos dentarios situados en los bordes alveolares de la mandíbula y del maxilar superior



LENGUA

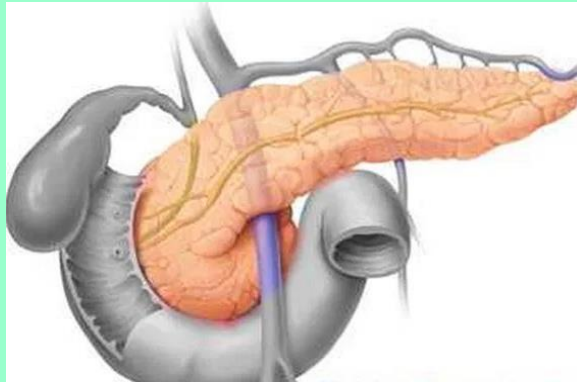
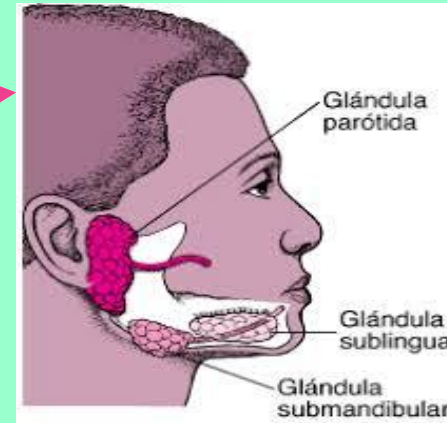
Es un órgano digestivo accesorio que forma el suelo de la boca. La lengua está formada por músculos esqueléticos recubiertos por una mucosa con un epitelio plano estratificado no queratinizado.



GLÁNDULAS ACCESORIAS DEL TUBO DIGESTIVO

GLÁNDULAS SALIVARES

Las glándulas salivares están situadas por fuera de las paredes del tubo digestivo



PÁNCREAS

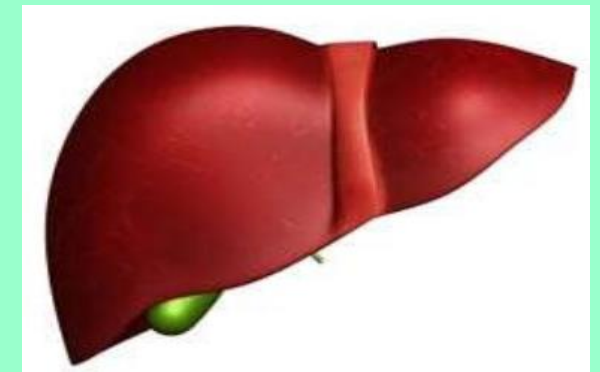
El páncreas es una glándula accesoria del tubo digestivo que está conectada al duodeno por dos conductos secretores, manteniendo con él una estrecha relación anatómica.

HÍGADO. ESTRUCTURA MACROSCÓPICA.

El hígado es el órgano de mayor importancia metabólica del cuerpo y el más grande, pesa 1.5 Kg aproximadamente. Es una glándula accesoria del tubo digestivo.

HÍGADO. ESTRUCTURA MICROSCÓPICA

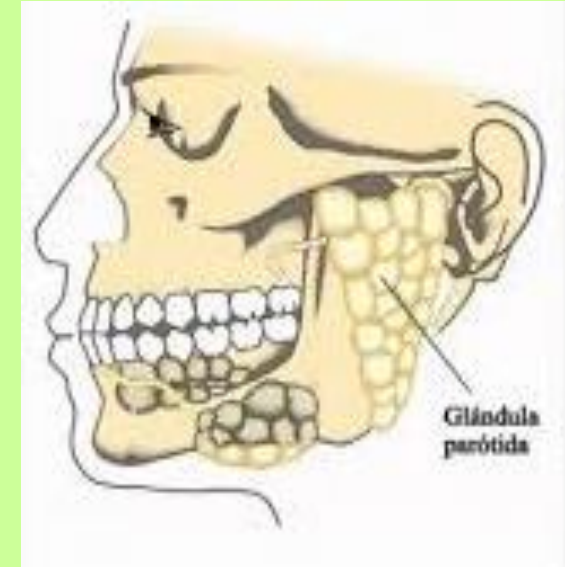
El hígado está rodeado por una cápsula fibrosa que en el hilio forma vainas fibrosas alrededor de la vena porta, la arteria hepática y los conductos hepáticos



CÉLULAS IMPORTANTES Y SECRECIÓN DE LAS CÉLULAS.

GLÁNDULAS SALIVARES

Las glándulas parótidas están formadas exclusivamente por células serosas que producen una secreción acuosa desprovista de moco. Contribuyen al 25% de la secreción total de saliva en reposo



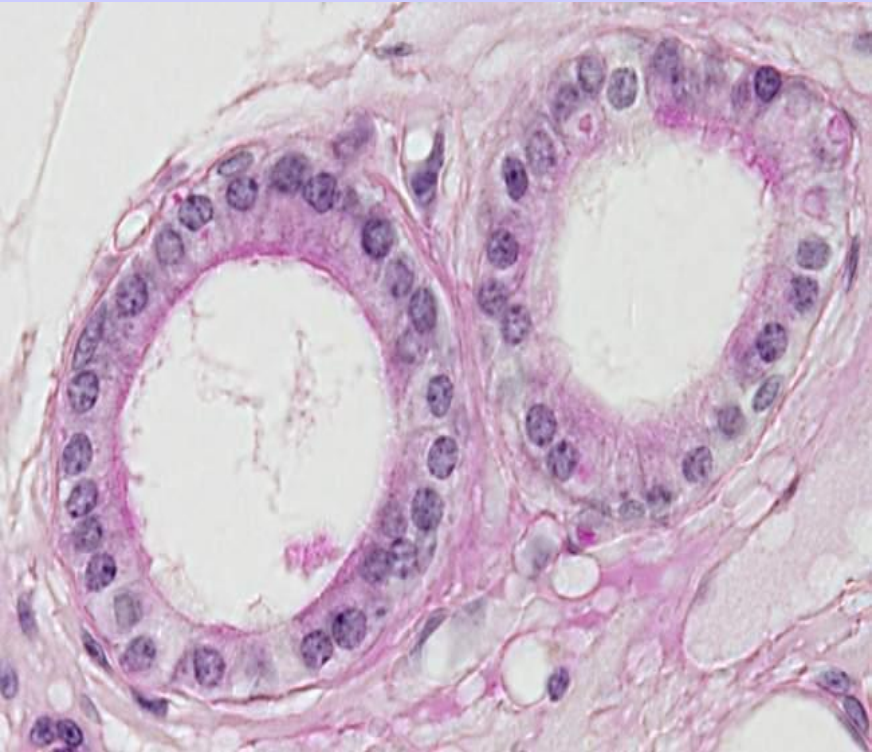
Las glándulas sublinguales, están formadas por células mucosas y serosas, estas contribuyen a un 70% de la secreción de saliva en reposo y las sublinguales al restante 5%



PÁNCREAS

Glándula exocrina.

Tiene células secretoras agrupadas (los acini o acinos) que vierten sus secreciones a conductos que se van haciendo mayores hasta formar los conductos pancreáticos



Glándula endocrina.

Segrega 2 hormonas principales: el glucagón y la insulina que pasan a la sangre. Las células endocrinas se disponen en los islotes de Langerhans que están separados del tejido exocrino.

