

TEMAS DE LA UNIDAD N. 3

CARACTERÍSTICAS DE LA INTELIGENCIA EMOCIONAL.



1. Inteligencia: capacidad de resolver problemas nuevos.
2. Inteligencia emocional es procesar de manera racional las respuestas emocionales
3. ¿Podemos controlar las emociones? no pueden controlarse como se controla la velocidad al caminar
4. Las emociones pueden regularse, no controlarse Es imposible reprimir la respuesta emocional del cuerpo, que se concretará en los elementos fisiológicos
- 5, ¿Las emociones ayudan a motivarnos? capacidad de la persona para motivarse a sí misma

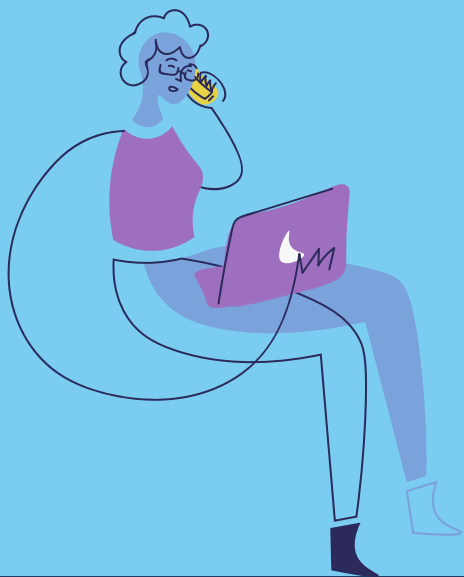
LA COMUNICACIÓN EMOCIONAL



- la transmisión de nuestras emociones a otras personas.

La importancia de la comunicación emocional: Evitar conflictos y discusiones, Nuestro interlocutor empatizará mejor con nosotros, La persona con la que estemos hablando se abrirá y sincerará más y justificaremos más nuestros actos

LIDERAZGO



Los líderes deben dominar siete capacidades esenciales:

Ver más allá de sus fronteras, Desafiar suposiciones. Visión, Reunir aliados, Crear un equipo Persistir e insistir y Compartir los méritos.

APECTOS.



Los afectos son contruidos psicosocialmente e incluyen a las emociones y sentimientos.

La afectividad juega un papel fundamental en el desarrollo de la vida humana