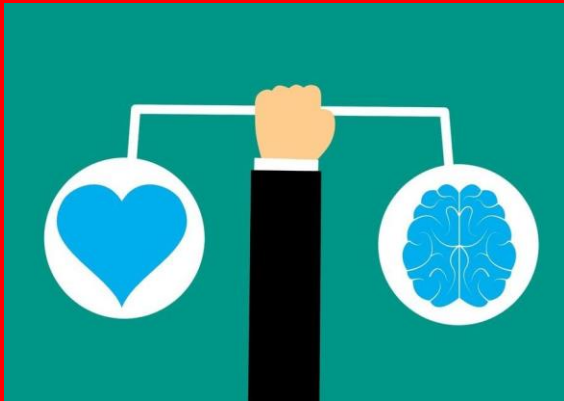


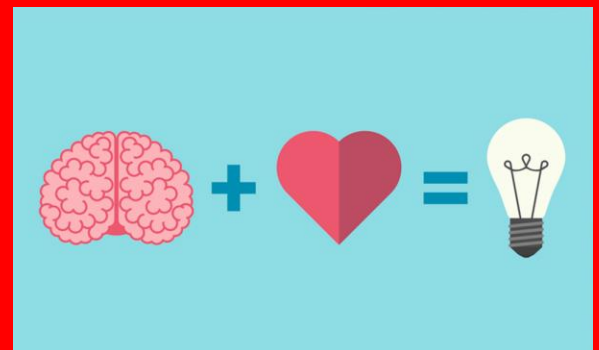
INTELIGENCIA EMOCIONAL

PARA LAS CARACTERISTICAS DE ESTE CONCEPTO, SE DEBE DE COMPRENDER Y TENER BIEN CLARO LO QUE SIGNIFICA INTELIGENCIA Y LO QUE SIGNIFICA EMOCION, QUE YA CON ANTERIORIDAD LO VIMOS.

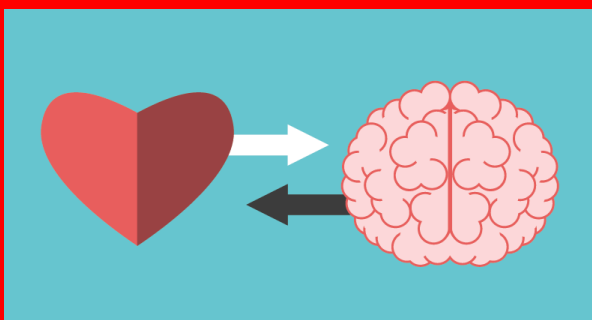


LA INTELIGENCIA ES UN SISTEMA O HABILIDAD QUE TODO SER VIVO TIENE COMO CAPACIDAD, YA QUE CADA DIA SE ENFRENTA A NUEVAS COSAS, ENTONCES TIENE QUE USAR SU INTELIGENCIA PARA SER CAPACES DE RESOLVERLAS

EL CONCEPTO COMUNICACIÓN, ES LA FORMA O ACTO QUE DOS O MAS INDIVIDUOS TIENEN PARA ENTABLAR UNA CONVERSACION, Y AL MOMENTO DE HABLAR DE EMOCIONES, DEBEN DE SABER TRANSMITIRLAS.



EL LIDERAZGO, ES LA FORMA EN QUE UNA PERSONA TIENE O TRANSMITE INFLUENCIA HACIA OTRAS, SIN SOBREPASARSE, ES LA MANERA DE AYUDAR O LLEVAR A FLOTE CUALQUIER COSA, LA FORMA DE IR AL FRENTE EN CUALQUIER SITUACION.



TODAS LAS PERSONAS CUENTAN CON UNA FORMA DE TRANSMITIR AFECTO, ESTO ES UNA ACTIVIDAD QUE TODO SER VIVO TIENE CON OTRAS PERSONAS O COSAS, ES UN CONJUNTO DE GUIONES SOCIALES QUE ESTIMULAN LA CONVIVENCIA.