



UNIVERSIDAD DEL SURESTE

LICENCIATURA EN ENFERMERIA

9D

TALLER DE ELABORACION DE TESIS

PROF. GARCIA ALFONZO MIREYA DEL CARMEN

ALUMNA. GONZALEZ PARADA DALIT ITZAMANAT

# UNIDAD IV

## RECOLECCIÓN, ANÁLISIS Y RESULTADOS DE INVESTIGACIÓN

### Recolección de datos cuantitativos

Recolectar los datos pertinentes sobre los atributos, conceptos o variables de las unidades de muestreo/ análisis o casos (participantes, grupos, fenómenos, procesos, organizaciones, etcétera).

Recolectar los datos implica elaborar un plan detallado de procedimientos que nos conduzcan a reunir datos con un propósito específico. Este plan incluye determinar:

- ¿Cuáles son las fuentes de las que se obtendrán los datos?
- ¿En dónde se localizan tales fuentes?
- ¿A través de qué medio o método vamos a recolectar los datos?
- ¿de qué forma vamos a prepararlos para que puedan analizarse y respondamos al planteamiento del problema?

### El plan se nutre de diversos elementos:

1. Las variables, conceptos o atributos a medir (contenidos en el planteamiento e hipótesis o directrices del estudio).

2. Las definiciones operacionales. La manera como hemos operacionalizado las variables es crucial para determinar el método para medirlas.

3. La muestra.

4. Los recursos disponibles (de tiempo, apoyo institucional, económicos, etcétera).

Con la finalidad de recolectar datos disponemos de una gran variedad de instrumentos o técnicas, tanto cuantitativas como cualitativas, es por ello que en un mismo estudio podemos utilizar ambos tipos.

### La recolección de los datos desde el enfoque cualitativo

Lo que se busca en un estudio cualitativo es obtener datos (que se convertirán en información) ¿de personas, seres vivos, comunidades, situaciones o procesos en profundidad; en las propias "formas de expresión" de cada uno.

Los datos que interesan son conceptos, percepciones, imágenes mentales, creencias, emociones, interacciones, pensamientos, experiencias y vivencias manifestadas en el lenguaje de los participantes, ya sea de manera individual, grupal o colectiva.

### El papel del investigador en la recolección de los datos cualitativos

En la indagación cualitativa, los investigadores deben establecer formas inclusivas para descubrir las visiones múltiples de los participantes y adoptar papeles más personales e interactivos con ellos.

### Recolección de los datos enfoque mixto

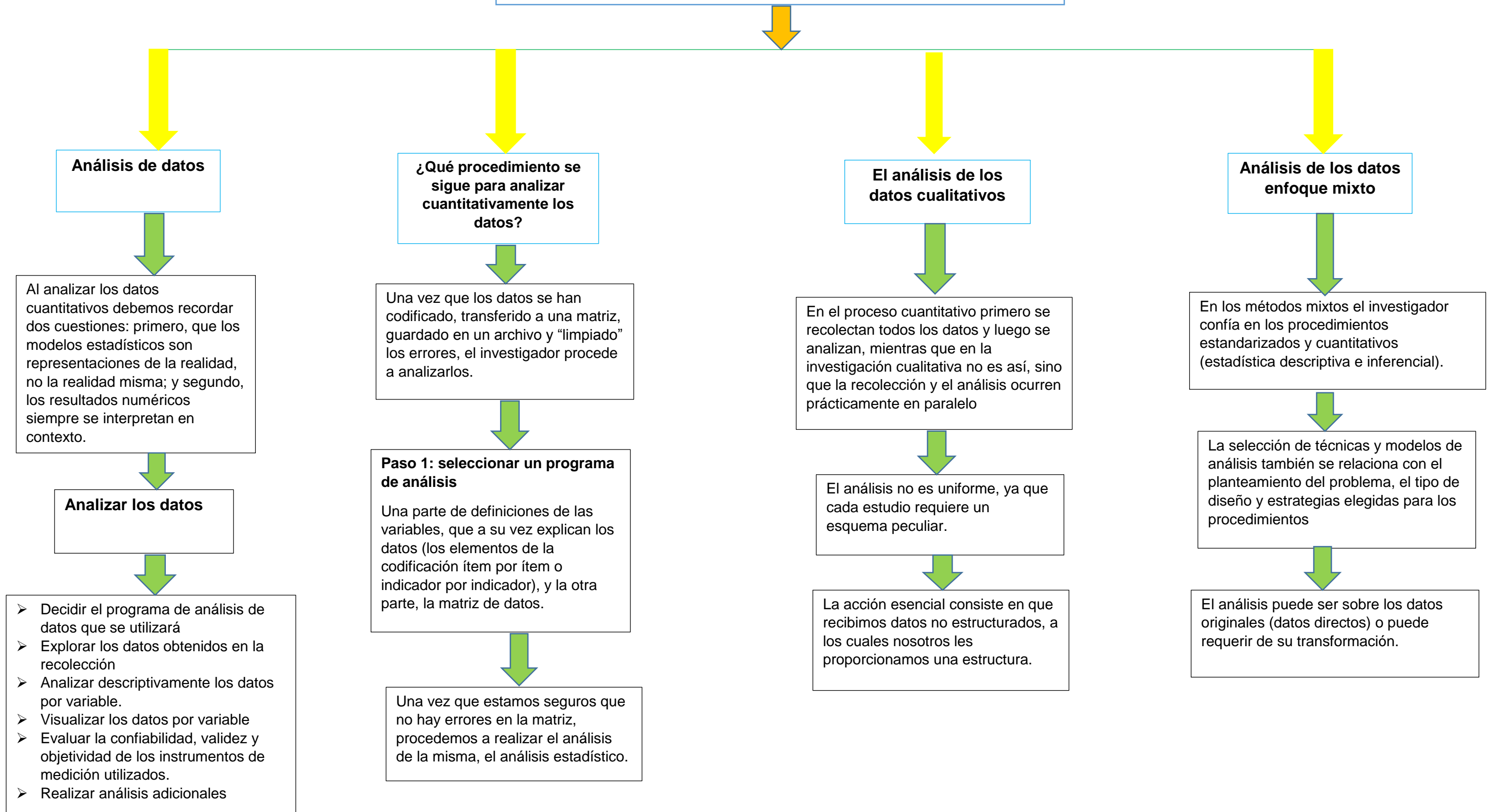
El investigador debe decidir los tipos específicos de datos cuantitativos y cualitativos que habrán de ser recolectados, esto se prefigura y plasma en la propuesta.

Gracias al desarrollo de los métodos mixtos y la ahora posibilidad de hacer compatibles los programas de análisis cuantitativo y cualitativo (por ejemplo, SPSS y Atlas.ti).

Muchos de los datos recolectados por los instrumentos más comunes pueden ser codificados como números y también analizados como texto o ser transformados de cuantitativos a cualitativos y viceversa.

# UNIDAD IV

## RECOLECCIÓN, ANÁLISIS Y RESULTADOS DE INVESTIGACIÓN



# UNIDAD IV

## RECOLECCIÓN, ANÁLISIS Y RESULTADOS DE INVESTIGACIÓN

