



PASIÓN POR EDUCAR

PRACTICAS PROFESIONALES

MASS. MARIA DEL CARMEN LOPEZ SILBA
ALUMNO; DANIEL GPE GORDILLO HERNANDEZ
LIC. ENFERMERIA 9° CUATRIMESTRE GRUPO "A"
RESUMEN

DOLOR DE CABEZA.

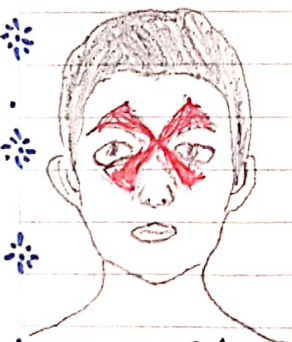
Las METASTASIS constituyen el 40% de las NEOPLASIAS INTRACRANEALES. LA LOCALIZACION SUPRATENTORIAL ES LA MAS FRECUENTE. EN EL 50% DE LOS CASOS MULTIPLES EN EL MOMENTO DEL DIAGNOSTICO. LA INCIDENCIA AUMENTA CON LA EDAD ES ALTA POR ENCIMA DE LOS 65 AÑOS DE EDAD Y PREDOMINA EN LOS JAPONESES.

SE PRESENTA CLINICAMENTE EN CONVULSIONES O COMO DEFECTO NEUROLOGICO FOCAL.

LOS TUMORES PRIMARIOS QUE MAS METAS ATIZAN SON LAS NEOPLASIAS PULMONARES 50%. DE MAMA 15%. MELANOMAS 10%. DE RIÑON Y TUBO DIGESTIVO.

LAS METASTASIS HEMORRAGICAS SUELEN SER LAS DE ORIGEN PULMONAR, DE RIÑON, MAMA, TIROIDES, CORICARCINOMA Y MELANOMA.

TIPOS DE DOLOR DE CABEZA



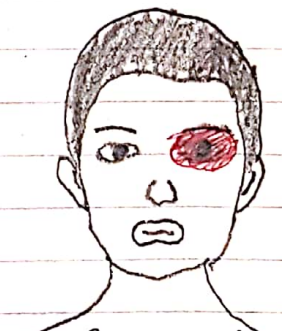
TENSION



TENSION



MIGRAÑA



CEFALEA EN RACIMOS.

Las LESIONES QUISTICAS O CALCIFICADAS SUELEN PROCEDER DE PULMON, MAMA O TUBO DIGESTIVO.

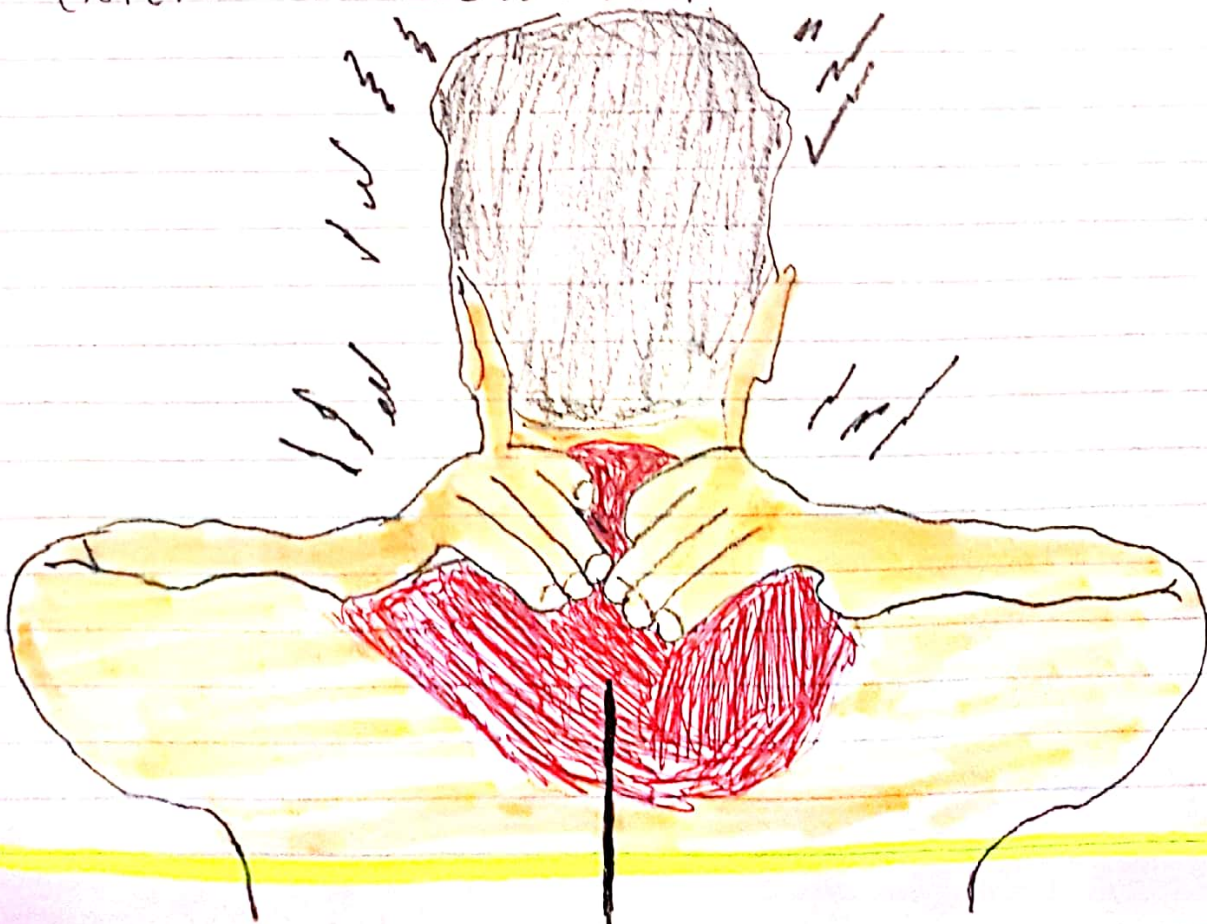
SON LESIONES RELATIVAMENTE BIEN DEFINIDAS Y PRODUCEN EDENA VAGO GENICO PERIFERICO Y MODERADO EN LA SUCOTACIA BLACA.

DOLOR DE CUELLO

El dolor cervical es una causa frecuente de consulta médica. Se estima que más de la mitad de la población padece cervicalgia en algún momento de su vida. Afecta en torno a un 10% de la población. Cada año más del 20% de los pacientes recatan mayoría en 2 a 4 semanas y un 80% asintomáticos al tercer mes. En su mayoría no precisan estudios radiológicos o analíticos.

Existe en torno al 20% de pacientes presentan crónicas que exceden de su duración de los 6 meses o son recidivantes.

Los estudios de imagen y laboratorio se reservan para aquellos pacientes con historia o exploración objetiva de radiopatía lesión medular o enfermedad sistémica.

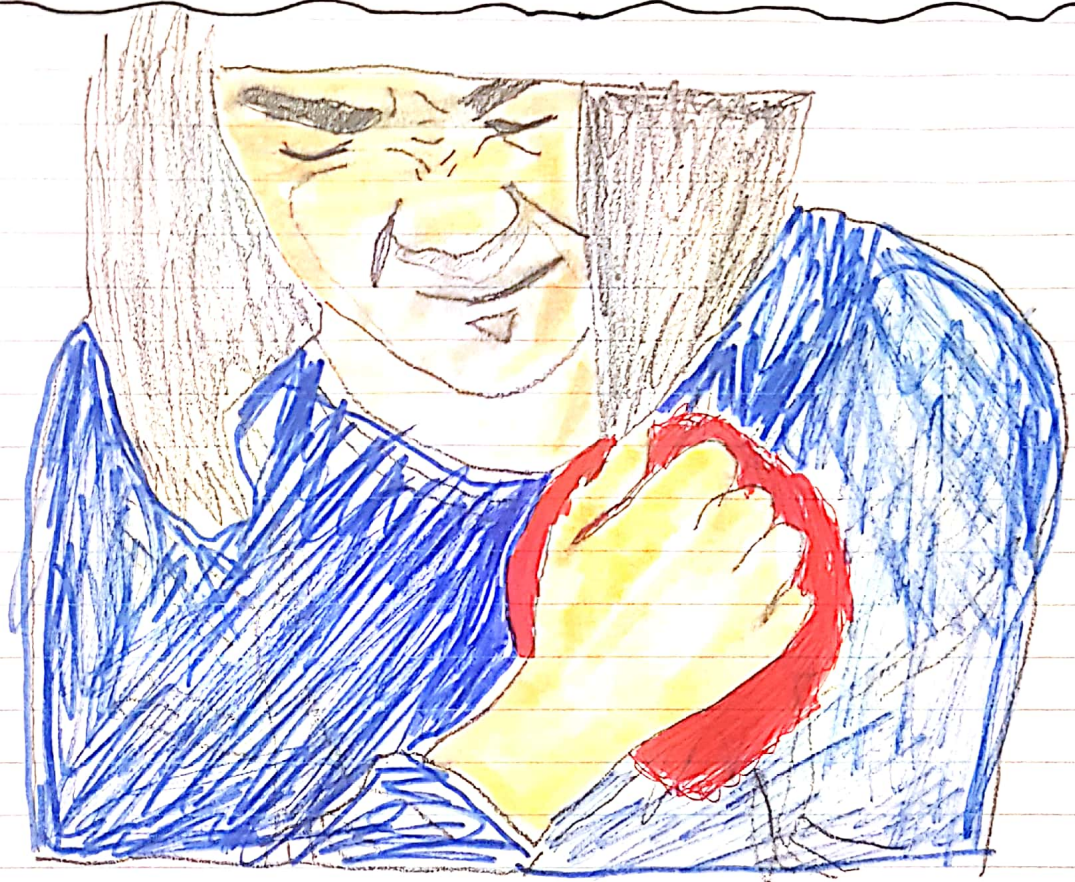


SINTOMAS

Estos son algunos de los síntomas y signos.

- DOLOR QUE SUECE EMPEORAR SI SOSTIENES LA CABEZA EN UN LUGAR DURANTE PERIODOS LARGOS COMO CUANDO CONDUCES O CUANDO TRABAJAS FRENTE A LA COMPUTADORA.
- RIGIDEZ EN LOS MUSCULOS O ESPALDOS.
- CAPACIDAD DISMINUIDA PARA MOVER LA CABEZA.
- DOLOR DE CABEZA.

DOLOR DE PECHO



El DOLOR DE PECHO SE PRESENTA EN DIFERENTES FORMAS, DESDE UNA PUNZADA INTENSA HASTA UN DOLOR SORDO. EN ALGUNOS CASOS EL DOLOR DE UN PECHO PUEDE MANIFESTARSE COMO UNA SENSACION DE OPRISION DE ARDOR. EN OTROS EL DOLOR SE DESPLAZA POR LA ESPALDA POR EL CUELLO, LLEGA A LA MANDIBULA Y LUEGO SE IRADIA A LA ESPALDA A UN BRAZO O EN AMBOS.

MUCHOS PROBLEMAS DIFERENTES PUEDEN OCACIONAR DOLOR DE PECHO LAS CAUSAS MAS PELIGROSAS PARA LA VIDA COMPROMETEN EL CORAZON O LOS PULMONES. DADO QUE EL DOLOR DE PECHO PUEDE INDICAR UN PROBLEMA GRAVE ES IMPORTANTE BUSCAR ATENCION MEDICA DE INMEDIATO.

SINTOMAS

El dolor de pecho puede provocar varias sensaciones diferentes en el cual sea detonante de los síntomas.

DOLOR DE PECHO RELACIONADO CON EL CORAZÓN.

Aunque a menudo se atribuye el dolor de pecho a la enfermedad cardíaca muchas personas que padecen esta enfermedad dicen que sienten una leve molestia que no necesariamente identifican como dolor. Por lo general la molestia en el pecho relacionada con un ataque cardíaco o con otro problema cardíaco se puede describir o relacionar con los siguientes:



□ PRESIÓN, INFLAMACIÓN A DOLOR O OPRESIÓN EN EL PECHO.

□ DOLOR OPRESIVO O AGUDO QUE SE EXTIENDE HASTA LA ESPALDA EL VELLO LA MANDIBULA LOS HOMBROS O UNO O AMBOS BRAZOS.

□ FALTA DE AIRE.

□ SUDOR FRIO

□ MAREOS O DÉBILIDAD

□ NAUSEAS Y VÓMITOS.