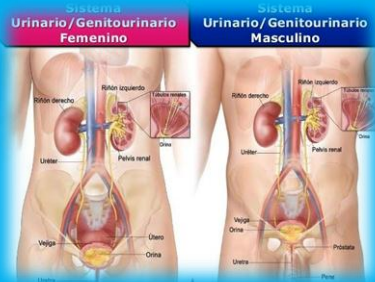


- Practica Clínica De Enfermería I
- Mahonrry De Jesus Ruiz Guillen
- Licenciatura en Enfermería
- Nayeli Castillejos Ramírez
- 6°-C
- Tarea: Sistema Genitourinario Femenino y Masculino.

Definición

El sistema genitourinario se encuentra formado por los órganos encargados de la producción y eliminación de la orina así como por los órganos del aparato reproductor.



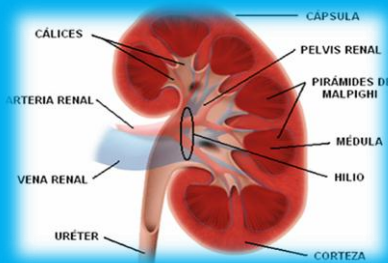
Sistema urinario

El sistema urinario es un sistema de excreción, su principal función es filtrar la sangre para extraer las sustancias de desecho que posteriormente se eliminarán del organismo en forma de orina.



Riñón

La formación de orina se realiza en las nefronas en donde se filtra y extrae sustancias de la sangre, cuando esta pasa por los glomérulos a través de tres procesos básicos que son: Filtración glomerular, Reabsorción tubular y Secreción tubular.



Anatomía y fisiología

- Son órganos retroperitoneales con forma de fríjol, se localizan en la región lumbar a ambos lados de la columna vertebral, a la altura de la última vértebra torácica
- tiene 3 capas que son : la cápsula renal que es la barrera contra traumatismos además de que da la forma al riñón, la cápsula adiposa que se encarga de proteger y sostener a este en su sitio y la aponeurosis renal la cual fija el riñón a las estructuras adyacentes y pared abdominal

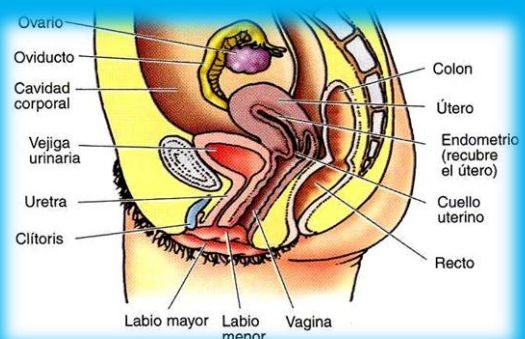
Nefrona

La Nefrona está constituida de la siguiente forma: Corpúsculo.- Por los glomérulos y cápsula de Bowman. Túbulo renal.- Túbulo contorneado proximal, asa de Henle y túbulo contorneado distal.



Genitales femeninos

También conocido como aparato genital o aparato reproductor está compuesto por un conjunto de órganos que formando una estructura tubular, comunica una cavidad serosa interna con el exterior.



Funciones Principales

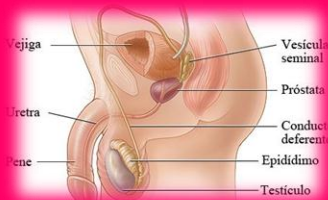
- Permite la entrada de los espermatozoides o semen en la vagina haciendo posible la fecundación del óvulo y su posterior anidación, lo que se conoce como embarazo.
- Proteger a los órganos genitales internos de posibles infecciones por microorganismos patógenos portadores de enfermedades.
- Puesto que como decíamos el aparato genital femenino posee un orificio que comunica los órganos internos con el exterior, los agentes infecciosos pueden penetrar produciendo infecciones ginecológicas o enfermedades de transmisión sexual (ETS). Estas enfermedades se suelen transmitir durante el coito.
- Comparte el canal de la uretra con el aparato urinario, formando parte del aparato genitourinario.

Clasificación

- Genitales internos:
 - Vagina
 - Útero
 - Cérvix
 - Trompas de falopio
 - Ovarios
- Genitales externos:
 - Vulva
 - Labios mayores
 - Labios menores
 - Clítoris

Genitales masculinos

Genitales masculinos, también conocidos como aparato genital o aparato reproductor está compuesto por un conjunto de órganos visibles y no visibles también llamados, externos e internos.



Funciones principales

- Permite la llegada de los espermatozoides o semen en la vagina, posibilitando la fecundación del óvulo.
- Comparte el canal de la uretra con el aparato urinario, formando parte del aparato genitourinario.

Clasificación

- Genitales internos
 - ✓ Testículos
 - ✓ Epidídimos
 - ✓ Conductos deferentes
 - ✓ Vesículas seminales
 - ✓ Próstata
 - ✓ Uretra
- Genitales externos:
 - ✓ Pene
 - ✓ Escroto

Aparato urinario

- Uréteres: Cada uréter lleva la orina de la pelvis renal a la vejiga urinaria a través de contracciones peristálticas, el llenado está controlado por medio de una válvula fisiológica que impide el reflujo de la orina, estos conductos miden de 25 a 30 cm de largo con una dirección oblicua, tienen tres capas que son: la mucosa, muscular y adventicia.
- Vejiga: Es un órgano hueco en forma de saco ovoide, su función es la de ser un depósito, está situada en la pelvis menor, en los hombres se encuentra por delante del recto y en la mujer por delante de la vagina y debajo del útero
- Uretra: Es la porción terminal del aparato excretor y va de la vejiga al exterior del cuerpo. En las mujeres esta por detrás de la sínfisis púbica y tiene una longitud de 4 cm, el orificio uretral está entre el clítoris y orificio vaginal. En los hombres mide de 15 a 20 cm y pasa a través de la glándula prostática y el pene.