

Lic. Enfermería



Alumna: Lupita Montes de Oca Trujillo

Materia: patología del adulto

Profesor: Mahonrry Ruiz

Sexto cuatrimestre, grupo C



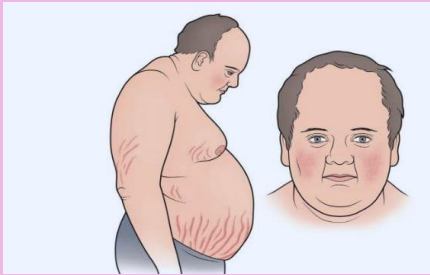
Síndrome de Cushing

El síndrome de Cushing se produce cuando el cuerpo está expuesto a altos niveles de la hormona cortisol durante mucho tiempo.

También llamado hipercortisolismo, puede ser consecuencia del uso de medicamentos con corticoesteroides orales, también puede producirse cuando el cuerpo genera demasiado cortisol por sí solo



Los tratamientos para el síndrome de Cushing pueden normalizar la producción de cortisol del cuerpo y mejorar significativamente los síntomas. Cuanto antes se inicie el tratamiento, mayores serán las posibilidades de recuperación.



Cuidados de enfermería

- Reducir la dosis de medicamentos con corticoesteroides
- Radioterapia
- Medicamentos para controlar la producción excesiva de cortisol en la glándula suprarrenal son el ketoconazol, el mitotano (Lisodren) y la metirapona (Metopirona).
- Estilo de vida sano
- Actividad física adecuada
- Alimentación adecuada
- Salud mental
- Apoyo físico y emocional

Complicaciones

- Disminución de la masa ósea (osteoporosis), que puede ocasionar fracturas fuera de lo normal en los huesos.
- Presión arterial alta (hipertensión)
- Diabetes tipo 2
- Infecciones frecuentes o fuera de lo normal
- Pérdida de la fuerza y la masa muscular

Causas:

Los niveles excesivos de la hormona cortisol son los causantes del síndrome de Cushing.

El cortisol, que se produce en las glándulas suprarrenales, cumple diversas funciones en tu cuerpo.

El exceso de cortisol puede producir algunos de los signos distintivos del síndrome de Cushing: una joroba de grasa entre los hombros, la cara redondeada y estrías grávidas de color rosa o púrpura en la piel, también puede derivar en presión arterial alta, pérdida ósea y, a veces, diabetes tipo 2.

Signos y síntomas frecuentes

- Aumento de peso
- Depósitos de tejido graso
- Cambios en la piel
- Cara de luna llena
- Joroba
- Estrías
- Acné
- Piel afinada y frágil en la que se forman moretones con facilidad
- Lenta recuperación de cortes, picaduras de insectos e infecciones

Las mujeres con síndrome de Cushing pueden presentar lo siguiente:

- Vello corporal y facial más grueso o más visible (hirsutismo)
- Períodos menstruales irregulares o inexistentes

Los hombres con síndrome de Cushing pueden presentar lo siguiente:

- Disminución de la libido
- Disminución de la fertilidad

