

- Patología del adulto
- Mahonrry De Jesus Ruiz Guillen
- Licenciatura en Enfermería
- Nayeli Castillejos Ramírez
- 6°-C
- Tarea: Síndrome de Cushing

Definición

El síndrome de Cushing se produce cuando el cuerpo está expuesto a altos niveles de la hormona cortisol durante mucho tiempo.

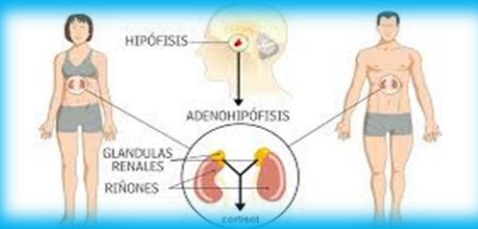


Síntomas

- Fatiga intensa
- Debilidad muscular
- Depresión, ansiedad e irritabilidad
- Pérdida del control emocional
- Dificultades cognitivas
- Presión arterial alta nueva o que empeora
- Dolor de cabeza
- Aumento de la pigmentación de la piel
- Pérdida ósea, que produce fracturas con el tiempo
- En niños, retraso en el crecimiento

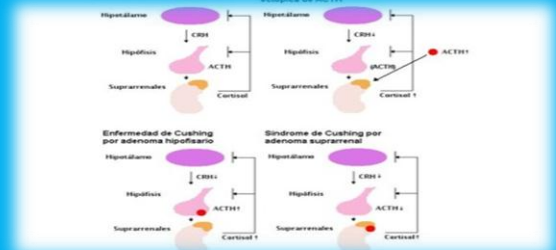
Causas

El síndrome de Cushing, a veces llamado hipercortisolismo, puede ser consecuencia del uso de medicamentos con corticoesteroides orales. La enfermedad también puede producirse cuando el cuerpo genera demasiado cortisol por sí solo



Fisiopatología

Se constata un proceso patológico de la hipófisis en el que la adenohipófisis no logra detectar la concentración plasmática de cortisol. Lo que origina una secreción constante de ACTH y concentraciones altas de glucocorticoides. Sin embargo, cuando el nivel de cortisol en tu cuerpo es demasiado alto, puedes desarrollar síndrome de Cushing.



Cuidados de enfermería

- Detección precoz
- Restringir alimentos ricos en Na e hidratos de carbono
- Aumentar alimentos ricos en K
- Consumir alimentos ricos en calcio y vitamina D
- Reforzar sus recursos de afrontamiento
- Potenciar su autoestima y valores personales
- Los cambios físicos mejoran gradualmente al normalizarse los valores hormonales
- Control de hipertensión e hiperglucemia
- Corrección de hipopotasemia con dieta y suplementos de K
- Dieta rica en proteínas

Tratamiento

Los tratamientos para el síndrome de Cushing están diseñados para disminuir el alto nivel de cortisol en el cuerpo. El mejor tratamiento para ti depende de la causa del síndrome. Algunas opciones son:

- ✓ Reducción del uso de corticoesteroides
- ✓ Cirugía
- ✓ Radioterapia
- ✓ Fármacos

