



**Yessenia Alfaro Santiz**

**Mahonrry de Jesús Ruiz Guillen**

**Super nota**

**Patología del Adulto**

**PASIÓN POR EDUCAR**

**Grado: 6 cuatrimestre**

**Grupo: "C"**

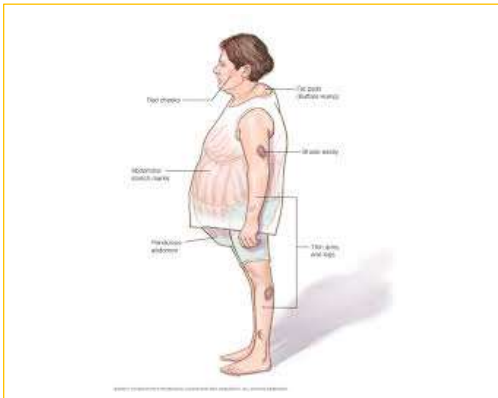
# SINDROME DE CUSHING.

¿Qué es?

es un trastorno hormonal, causado por una exposición prolongada a un exceso de cortisol.



Síntomas



- Obesidad en la parte superior del cuerpo.
- Cara redondeada.
- Brazos y piernas delgados.
- Fatiga severa y debilidad muscular.
- Presión arterial alta.
- Aumento del azúcar en la sangre.
- Aparición fácil de hematomas

Tratamiento



- Reducción del uso de corticoesteroides (si ese fuera el caso)
- Cirugía, en caso de tumor
- Radioterapia sustitutoria o complementaria a cirugía
- Medicamentos